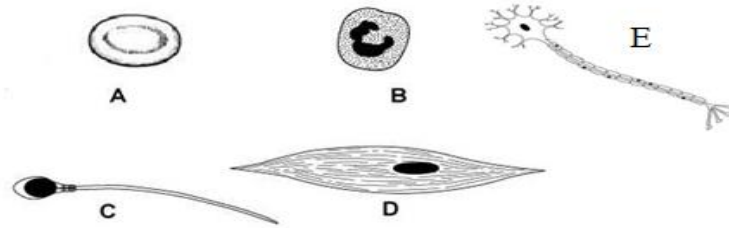


НЭГДҮГЭЭР ХЭСЭГ. СОНГОХ ДААЛГАВАР

Санамж:

1. Асуулт даалгавар бүрийг анхааралтай, дуустал уншиж гүйцэтгээрэй.
2. Сонгох даалгавраас зөвхөн нэгийг сонгож хариултын хуудсанд тэмдэглээрэй.

1. Дараах зурагнаас цусны цагаан эсийг олно уу ? / 1 оноо /



2. Эрхтэнцрүүдийг гүйцэтгэх үүрэгтэй нь холбоно уу ? / 2 оноо /

- | | |
|----------------------|---|
| 1. Гольджийн аппарат | a. Хөдөлгөөний үүрэгтэй |
| 2. Сийвэн | b. Эсийн үйл ажиллагаа явагдах үндсэн орчин болдог |
| 3. Сормуус | c. Эсэд үүссэн шим бодисуудыг хуримтлуулах, гадагш ялгарахад бэлдэх |

- A. 1b2c3a B. 1a2b3c C. 1c2b3a D. 1a2c3b E. 1c2a3b

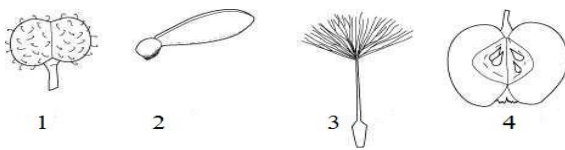
3. Бие махбодын бүтэц болон үйл ажиллагааны үндсэн нэгжийг гэнэ. Тохирох үгийг сонгоно уу ? / 1 оноо /

- A. Эрхтний тогтолцоо B. Эрхтэн C. Эд D. Эс E. Бие махбод

4. Цусны улаан эс ямар үүрэг гүйцэтгэдэг вэ? / 1 оноо /

- A. Цусанд ууссан шим бодисыг зөөвөрлөдөг
- B. Цус бүлэгнэхэд оролцдог
- C. Хүчилтөрөгчийг зөөвөрлөдөг
- D. Бие махбодыг гадны халдвараас хамгаалдаг
- E. Илүүдэл бодисыг зөөвөрлөдөг

5. Ургамлын үрийн зурагнаас салхиар тархдаг үрийг сонгоно уу? / 2 оноо /



- A. 1, 2
- B. 2, 3
- C. 3, 4
- D. 2, 4
- E. 1, 3

6. Малгайт мөөгний махлаг зөөлөн, мөөгний утаслагуудаас тогтсон, газрын дээрх хэсгийг юу гэж нэрлэдэг вэ? / 1 оноо /

- A. Мицелл B. Үрт бие C. Шилбэ D. Ургал бие E. Малгай

7. Дараах баталгаануудын аль нь замагт хамаарах вэ? / 1 оноо /

- A. Замаг нь эд эрхтэн хөгжөөгүй, энгийн бүтэцтэй спорт доод ургамал
- B. Замаг бол жинхэнэ үндэс хөгжөөгүй, эртний үүсэлтэй, спорт дээд ургамал
- C. Замаг нь зөвхөн вегетатив үржлээр үрждэг
- D. Замаг нь үндэс, иш, навч хөгжсөн дээд ургамал
- E. Замаг нь суумал амьдралтай

8. Шилмүүс нь богиноссон мөчир дээрээс нэг нэгээрээ гардаг, зууван хэлбэрийн боргоцойтой, үр нь далавчтай, мөнх ногоон, нүцгэн үрт ургамлыг сонгоно уу ? /1 оноо /

- A. Нарс B. Шинэс C. Гацуур D. Хус E. Хуш

9. Ургамлын ангилалыг зөв тодорхойлсон хувилбарыг сонгоно уу? / 2 оноо /

| | Анги | Овог | Зүйл |
|-----|----------------------|--------------------------|------------|
| I | нэг талт үрт ургамал | буурцагтны овог | буудай |
| II | нэг талт үрт ургамал | сарааны овог | халиар |
| III | хос талт үрт ургамал | холтсон цэцэгтний овог | хонгор зул |
| IV | хос талт үрт ургамал | тоонолжин цэцэгтний овог | байцаа |

A. I, II

B. II, III

C. I, III

D. II, IV

E. I, IV

10. Хөндий биетний нийтлэг шинжийг сонгоно уу? / 2 оноо /

I. Бие нь эсийн 2 давхраанаас тогтсон

II. Хос бэлэгтэй

III. Бэлгийн ба нахиалах үржлээр үрждэг

IV. Бие нь 3 давхраанаас тогтсон

V. Хоёр тал тэгш хэмтэй

VI. Арьс булчингийн ууттай

A. I, II, V

B. I, V, VI

C. I, II, III

D. II, IV, V

E. IV, V, VI

11. Хүснэгтийн багана тус бүрийн өгөгдлүүдийг зөв харгалзуулсан хувилбарыг сонгоно уу? / 2 оноо /

| | | |
|-------------------|----------------|-----------------|
| I. Шаахай | 1. Хуурамч хөл | a. Үндэс хөлтөн |
| II. Ногоон эвглен | 2. Сормуус | b. Шилбүүртэн |
| III. Амёб | 3. Шилбүүр | c. Сормуустан |

A. I, 1, a

B. II, 3, c

C. III, 2, b

D. II, 3, b

E. III, 1, b

12. Хүснэгтэнд үет хөлтний хүрээний ангиудын онцлог шинжүүдийг өгчээ.

I – III дугаарт ямар ангийн шинж тэмдгийг өгсөн байна вэ? / 3 оноо /

| | Их биеийн хэсгүүд | Хөлийн тоо | Хөгжил |
|-----|--------------------------------|------------|-------------------------------|
| I | 3 хэсэг: толгой, цээж, хэвлий | 3 хос | бүрэн ба бүрэн бус хувиралтай |
| II | 2 хэсэг: толгой-цээж, хэвлий | 4 хос | шууд хөгжилтэй |
| III | 2 хэсэг: толгой – цээж, хэвлий | 5 хос | шууд хөгжилтэй |

A. I – хавч хэлбэртэн

II – аалз хэлбэртэн

III – шавьж

B. I – аалз хэлбэртэн

II – хавч хэлбэртэн

III – шавьж

C. I – шавьж

II – аалз хэлбэртэн

III – хавч хэлбэртэн

D. I – хавч хэлбэртэн

II – шавьж

III – аалз хэлбэртэн

E. I – шавьж

II – хавч хэлбэртэн

III – аалз хэлбэртэн

13. Хясааны хавтас юунаас үүсдэг вэ? / 1 оноо /

A. Нөмрөгийн хөндийд байрлах заламгайны шүүрлээс

B. Нөмрөгөөс ялгарсан салснаас

C. Усанд агуулагдах шохойлог бодисоос

D. Хясааны бөөрний ялгаруулсан бодисоос

E. Хойд гэдэсний орчимд байрлах булчирхайн шүүрлээс

14. Цус алдалтын хэлбэрүүдийг хөнгөнөөс нь дараалуулан байрлуулна уу? / 2 оноо /

1. Тараагуур судасны

2. Хураагуур судасны

3. Хялгасан судасны

A. 3, 2, 1

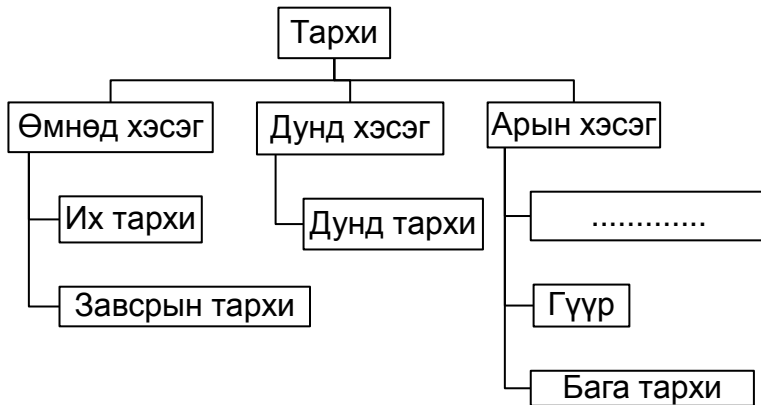
B. 2, 3, 1

C. 1, 2, 3

D. 2, 1, 3

E. 3,1, 2

15. Тархины бүтцийн схемийг гүйцээж нөхнө үү ? / 1 оноо /



A. Тархины ховил

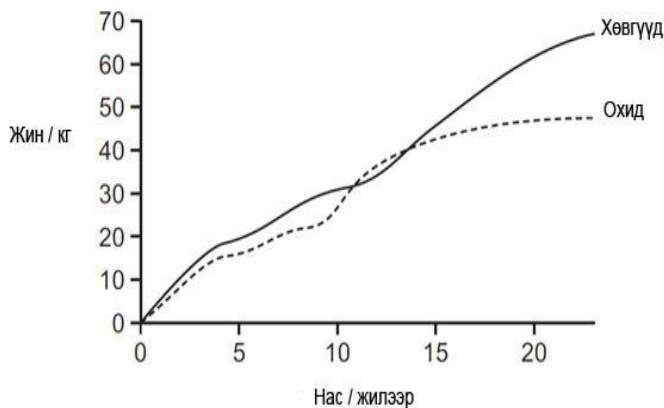
B. Тархины багана

C. Уртавтарт тархи

D. Нугас

E. Бор бодис

16. Өсөлтийн явцад охид, хөвгүүдийн биеийн жин хэрхэн өөрчлөгдсөнийг графикт үзүүлжээ. Графикийг ашиглан 10 настай хөвгүүдийн биеийн жинг тогтооно уу? / 1 оноо /



A. 20 – 22 кг

B. 23 – 24 кг

C. 25- 26 кг

D. 29 – 30 кг

E. 33 -35 кг

17. Хүн уурлах юмуу айж сандарсан үед зүрхний цохилт хурдсан, цусны эргэлт түргэсдэг. Үүнд нөлөөлдөг бодис аль нь вэ? / 1 оноо /

A. Адреналин

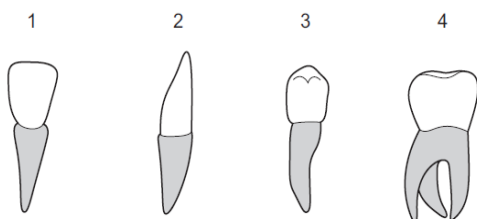
B. Инсулин

C. Эстроген

D. Глюкагон

E. Тироксин

18. Хүний шүдний 4 хэлбэрийг харуулжээ. Жижиглэж бутлах үүрэг бүхий 3 дугаартай шүд хүнд хэд байдаг вэ? / 1 оноо /



A. 4 ширхэг

B. 6 ширхэг

C. 8 ширхэг

D. 10 ширхэг

E. 12 ширхэг

19. Хүснэгтэнд хүнсний бүтээгдэхүүнд агуулагдах бодисын хэмжээг үзүүлэв. Сульдаа / рахит / өвчнөөс урьдчилан сэргийлэхийн тулд ямар бүтээгдэхүүнийг хэрэглэх шаардлагатай вэ? / 2 оноо/

| Хүнсний бүтээгдэхүүн / 100 грамм | Уураг / грамм | Өөх тос / грамм | Нүүрс ус / грамм | Кальци / миллграмм | Төмөр / миллграмм | С витамин / миллграмм | Д витамин / микрограмм |
|----------------------------------|---------------|-----------------|------------------|--------------------|-------------------|-----------------------|------------------------|
| A | 6,2 | 1,0 | 86,8 | 4 | 0,4 | 0 | 0 |
| B | 23,8 | 0 | 53,2 | 39 | 7,6 | 0 | 0 |
| C | 15,9 | 30,2 | 0 | 7 | 1,3 | 0 | 0 |
| D | 12,3 | 10,9 | 0 | 54 | 2,1 | 0 | 1,5 |
| E | 0,8 | 0 | 8,5 | 41 | 0,3 | 50 | 0 |

20. Уургийн полипептид гинж 72 аминхүчлээс тогтжээ. Энэ уургийн тухай мэдээллийг хадгалсан мРНХ-ийн гинж хичнээн нуклеотидын дарааллаас тогтох вэ? / 1 оноо /

A. 24

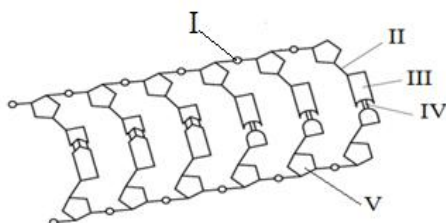
B. 36

C. 216

D. 254

E. 288

21. Зурагт ДНХ-ийн молекулын бүтцийг үзүүлжээ. I дугаартай хэсгийн нэрийг сонгоно уу? / 1 оноо /



A. Дезоксирибоз

B. Азотлог суурь

C. Устөрөгчийн холбоо

D. Ковалентын холбоо

E. Фосфорын хүчлийн үлдэгдэл

22. Нарны энерги ашиглан өөрийн хэрэгцээт шим нэгдлийг шим бус нэгдлээс нийлэгжүүлэн хооллохыг фототроф хооллолт гэдэг. Дараах амьд биесийн аль нь фототроф хооллолттой вэ?

/ 1 оноо /

A. Гэдэсний савханцар

B. ДОХ-ын вирус

C. Цагаан мөөг

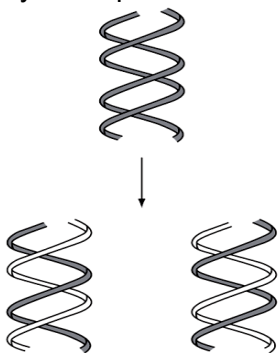
D. Шар хуайс

E. Жирх

23. Эсийн шим бодисын бүтэц, үйл ажиллагааг зөв харгалзуулсан хувилбарыг сонгоно уу? / 2 оноо /

| | Шим бодис | Бүтцийн нэгж | Онцлог |
|---|---------------|--|--|
| A | Уураг | Глюкоз | Плазмат мембраны бүтцийн үндсэн хэсэг, усны эх үүсвэр |
| B | ГФА | Аденозин + рибоз + фосфорын хүчлийн үлдэгдэл | Эсийн амьдралын үйл ажиллагааг энергиэр хангана |
| C | Өөх тос | Нуклеотид | Ургамалд нийлэгждэг шим бодис |
| D | Нуклейн хүчил | Аминхүчил | Дан ба хос гинжнээс тогтсон, 2 хэлбэртэй |
| E | Нүүрс ус | Тосны хүчил + глицерин | Анхдагч, 2-догч, 3-дагч, 4-дөгч гэсэн нарийн бүтэцтэй, бүтээн байгуулах үүрэгтэй |

24. Эсийн амьдралын мөчлөгийн аль шатанд зурагт дүрсэлсэн үзэгдэл явагдах вэ? Зөв харгалзуулсан хувилбарыг сонгоно уу ? / 2 оноо /



| | Процесс | Үе шат |
|---|-----------------|----------|
| A | уураг нийлэгжих | интерфаз |
| B | мРНХ нийлэгжих | профаз |
| C | ДНХ хоёрчлогдох | интерфаз |
| D | кроссинговер | профаз |
| E | ДНХ хоёрчлогдох | метафаз |

25. Генетикийн шинжлэх ухааны тулгуур хуулиудыг нээсэн эрдэмтдийг сонгоно уу ? / 1 оноо /

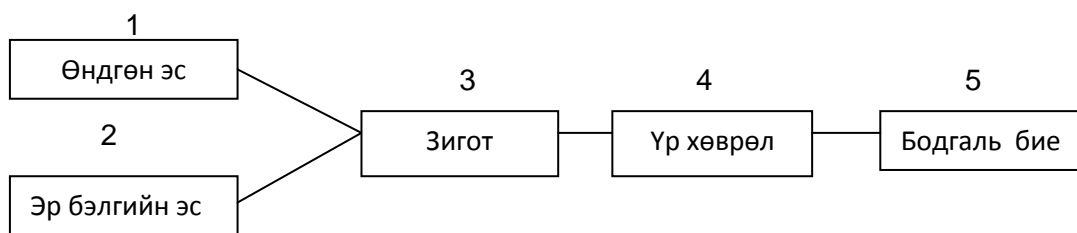
1. Ч. Дарвин 2. Р.Гук 3. Т. Шванн 4. Ж. Б. Ламарк
 5. А. Левенгук 6. Г. Мендель 7. Т. Морган 8. М. Шлейден

- A. 2, 5 B. 6, 7 C. 2, 4 D. 3, 8 E. 5, 6

26. Сүүгээр бойжигч амьтдын өндгөн эс ба хөврөлийн эсийн хромосомын бүрдлийг зөв харгалзуулсан хувилбарыг сонгоно уу? / 2 оноо /

| | Өндгөн эс | Үр хөврөлийн эс |
|---|-----------|-----------------|
| A | диплоид | диплоид |
| B | диплоид | гаплоид |
| C | гаплоид | диплоид |
| D | гаплоид | гаплоид |
| E | полиплоид | гаплоид |

27. Хүний хөгжлийн үе шатуудыг схемээр үзүүлэв. Хромосомын гаплоид бүрдэлтэй үе шатыг олно уу ? / 2 оноо /



- A. 1, 3 B. 4, 5 C. 3, 4 D. 1, 2 E. 1, 2, 3

28. Нэгэн залуу гэр бүлд хүү мэндэлжээ. Эцэг эх болон хүүгийн генотипийг зөв дүрсэлсэн хувилбарыг сонгоно уу ? / 2 оноо /

| A | | B | | C | | D | | E | |
|-----------|-----|-----------|-----|-----------|-----|-----------|-----|-----------|-----|
| ээж | аав | ээж | аав | ээж | аав | ээж | аав | ээж | аав |
| XУ | XX | XУ | XУ | XX | XУ | XX | XУ | XX | XX |
| | | | | | | | | | |
| хүү XX | | хүү XУ | | хүү XX | | хүү XУ | | хүү XX | |

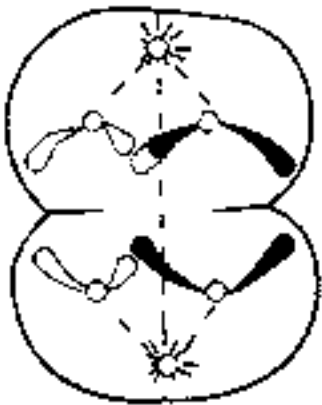
29. Эцэг нь 2-р бүлгийн цустай, эх нь 3-р бүлгийн цустай гэр бүлд 4 хүүхэд төржээ. Нэг хүүхэд нь 3-р бүлгийн цустай, бусад нь 4-р бүлгийн цустай төрсөн бол эцэг эхийн генотипийг олно уу ? / 3 оноо /

- A. $I^A I^A \times I^O I^O$ B. $I^A I^O \times I^B I^B$ C. $I^A I^A \times I^B I^B$ D. $I^A I^O \times I^A I^O$ E. $I^A I^A \times I^A I^O$

30. Ургамлын үндэсний эсийн бөөм 14 хромосомтой бол энэ ургамлын дохиурт үүсэх тоосны эс хэдэн хромосомтой, ямар бүрдэлтэй бөөмтэй байх вэ? / 2 оноо /

- A. 7, гаплоид B. 7, диплоид C. 14, гаплоид D. 28, диплоид E. 28, гаплоид

31. Зурагт эсийн амьдралын мөчлөгийн ямар шатыг үзүүлсэн байна вэ? / 1 оноо /



- A. Телофаз
B. Анафаз
C. Профаз
D. Метафаз
E. Интерфаз

32. Цагаан будааны гарал үүслийн төв нутгийг нэрлэнэ үү ? / 1 оноо /

- A. Дорнод Азийн төв нутаг
B. Газар Дундын тэнгис орчмын голомт нутаг
C. Өмнөд Азийн халуун орны голомт нутаг
D. Төв Америкийн голомт нутаг
E. Аббисиний голомт нутаг

33. Генийн инженерчлэлд хэрэглэгддэг, зарим бактерийн эсэд байдаг, ДНХ-ийн цагариг молекулыг юу гэж нэрлэдэг вэ? / 1 оноо /

- A. Лигаза B. Рестриктаза C. Плазмид D. Трансдукци E. Полимераза

34. Хромосомын мутацийн хэлбэрийг онцлогтой нь зөв холбосон хувилбарыг сонгоно уу ? / 2 оноо /

| Мутацийн хэлбэр | Онцлог |
|-----------------|---|
| I. Делеци | A. Хромосомын аль нэг хэсэг тасарч салах үзэгдэл |
| II. Транслокаци | B. Хромосомын дунд хэсэг тасарч 180° эргэн, буцаж нэгдэн байрлалаа өөрчлөх үзэгдэл |
| III. Инверс | C. Гомолог бус хромосомууд аль нэг хэсгээрээ солилцох үзэгдэл |

- A. I – B, II – C, III – A B. I – B, II – A, III – C, C. I – A, II – C, III – B
D. I – A, II – B, III – C E. I – C, II – B, III – A

35. Зүйл хоорондын амьдралын төлөө тэмцлийн жишээг сонгоно уу ? / 2 оноо /

- A. Хүйтэн, цас багатай өвөл олон зүйл ургамал хөлдөж мөхөх
B. Гэрэлсэг модлог ургамлууд өвслөг ургамлыг сүүдэрлэх
C. Согоонуудыг хураахын төлөө буганууд өрсөлдөх
D. Тарвага, зурам зэрэг амьтад өвөл ичих
E. Цахлай ангаахайгаа барьж идэх

36. Өвгийн шинж тэмдэг зарим бодгаль биед буцаж илрэх үзэгдлийг юу гэж нэрлэдэг вэ? / 1 оноо /

- A. Гомологи B. Аналоги C. Атавизм D. Рудимент эрхтэн
E. Шилжилтийн амьд хэлбэр

37. Амьд бие махбодын ангилал зүйн янз бүрийн бүлгийн завсрын шинж бүхий мөхсөн амьд биесийг юу гэж нэрлэдэг вэ? / 1 оноо /

- A. Палеонтологийн түүхэн эгнээ B. Рудимент C. Атавизм
D. Шилжилтийн эрмэл хэлбэр E. Шилжилтийн амьд хэлбэр

38. Эволюцийн явцад эрхтнүүд төрөл бүрийн хэлбэрээр хувьсан өөрчлөгддөг. Тал хээр нутагт зохицон адуу туурайтай болсноор мөчдийн атгах, мөлхөх үүрэг алдагдсан нь эрхтний үүрэг өөрчлөгдөх ямар чиглэлийн жишээ вэ? / 2 оноо /

- A. Үндсэн үүрэг эрчимжих
B. Үндсэн үүрэг цөөрөх
C. Үндсэн үүрэг нь солигдох
D. Үндсэн үүрэг олширч нэмэгдэх
E. Үүрэг, үйл ажиллагаа салах

39. Эволюцийн явцад шалгарлын замаар шинж тэмдгүүд салж холдох үйл явцыг юу гэж нэрлэдэг вэ? / 1 оноо /

- A. Конвергенци B. Дивергенци C. Параллелизм D. Адаптаци E. Мутаци

40. Тухайн популяцийг бүрдүүлж байгаа бүх бодгалиудын тоог юу гэж нэрлэдэг вэ? / 1 оноо /

- A. Эгэл популяци B. Популяцийн тоо толгой C. Газар зүйн популяци
D. Популяцийн нягтшил E. Популяцийн цэвэр өсөлт

41. Популяцийг бүрдүүлэгч бодгалиуд амьдралын тодорхой шатанд бие биеэс үл хамааран тусдаа оршин тогтнохыг юу гэж нэрлэдэг вэ? / 2 оноо /

- A. Сүрэг B. Бүүр / колони / C. Бүл D. Ганцаар амьдрах хэлбэр E. Сүрэглэлт

42. Амьд биеийн харилцааны хэлбэрийг тайлбар ба жишээтэй нь зөв тохируулсан хувилбарыг сонгоно уу ? / 3 оноо /

| | Харилцааны хэлбэр | Тодорхойлолт | Жишээ |
|---|-------------------|--|---|
| A | Паразитизм | 2 зүйл бие биендээ харилцан нөлөөгүй | Цэцэгт ургамал ба цэцгийн балаар хооллогч шавьж |
| B | Мутуализм | 2 зүйлийн нэгэнд нь ашигтай, нөгөөд нь ямар нэгэн нөлөөгүй | Хүний биед амьдрах үхрийн туузан хорхой |
| C | Нейтрализм | Эзэн амьтанд сөрөг нөлөөтэй | Арслангийн сүргийг цөөвөр чоно байнга дагаж явах |
| D | Комменсализм | Харилцан бие биедээ ашигтай | Нэгэн ойд буга хэрэм хоёр зэрэгцэн амьдрах |
| E | Аменсализм | 2 зүйлийн нэгэнд нь сөрөг нөлөөтэй, нөгөөд нь нөлөөгүй | Гацуурын титэм доор ургаж буй өвслөг, сөөглөг ургамал |

43. Экологийн хүчин зүйлсээс сав ертөнцийн хүчин зүйлсийг нь сонгоно уу ? / 1 оноо /

- I. Нарны гэрэл II. Хотжилт III. Уул уурхай IV. Амьтан V. Даралт
VI. Ургамал VII. Температур VIII. Газар тариалан IX. Бичил биетэн
A. I, II, III B. IV, VI, IX C. II, III, VIII D. II, IV, V E. I, V, VII

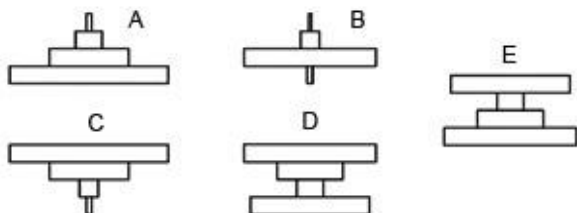
44. Дараах амьд биесийн аль нь экосистемийн бүтээгч /продуцент / вэ? / 1 оноо /

- A. Ургамлын вирус B. Амёб C. Хөрөнгө мөөг D. Хлорелл замаг E. Хонь

45. Тодорхой дэвсгэр нутгийг эзлэн тархаж, түүхэн урт хугацаанд бүрэлдэн тогтсон, хоорондоо нарийн нягт холбоотой, олон зүйлийн амьд бие махбодын харьцангуй тогтвортой нэгдлийг юу гэж нэрлэдэг вэ? / 1 оноо /

- A. Популяци B. Бүлгэмдэл / биоценоз / C. Экосистем D. Биосфер
E. Ноосфер

46. Өгөгдсөн суваргуудаас “Өвслөг ургамал – үлийн цагаан оготно – хярс – шилийн сар” гэсэн тоо толгойн суваргад тохирох хувилбарыг сонгоно уу ? / 2 оноо /



47. Монгол орны экосистемийн үндсэн хэлбэрүүд ба төлөөлөгчдийг зөв харгалзуулсан хувилбарыг сонгоно уу ? / 3 оноо /

| Экосистем | Ургамал | Амьтан |
|----------------------------|----------------------------------|------------------------------------|
| I. Хээрийн экосистем | a. тоорой, далан хальс, хармаг | 1. цагаан зээр, царцаа, шилийн сар |
| II. Шилмүүст ойн экосистем | b. дааган сүүл, хялгана, зүр өвс | 2. буга, сойр, холтосч цох |
| III. Говь цөлийн экосистем | c. шинэс, хөвд, ойм | 3. хулан, ногтруу, ямаан ууц |

- A. I, a, 1 B. II, c, 2 C. III, b, 3 D. I, b, 3 E. III, a, 1

48. Схемийг гүйцээж нөхнө үү ? / 1 оноо /



- A. Сукцессийн эрчим
B. Экологийн солигдол
C. Аажим явагдах сукцесс
D. Үсрэлт хэлбэрээр явагдах сукцесс
E. Анхдагч сукцесс

49. Хүлэмжийн үзэгдлийн тухай зөв ойлголтыг сонгоно уу ? / 1 оноо /

- A. Хүлэмжинд төрөл бүрийн хий хуримтлагдах үзэгдэл
B. Нарнаас ирсэн дулааныг шингээдэг хий
C. Агаар мандалд нүүрсхүчлийн хий болон метаны хэмжээ нэмэгдсэнээр дэлхийн цаг агаар дулаарахад хүргэдэг үзэгдэл
D. Агаар мандалд хүхрийн ба азотын дутуу исэл хуримтлагдах үзэгдэл
E. Нарны хэт ягаан туяаг шингээх үзэгдэл

50. Нүүрстөрөгчийн эргэлтэнд **хамаарахгүй** ойлголтыг сонгоно уу ? / 2 оноо /

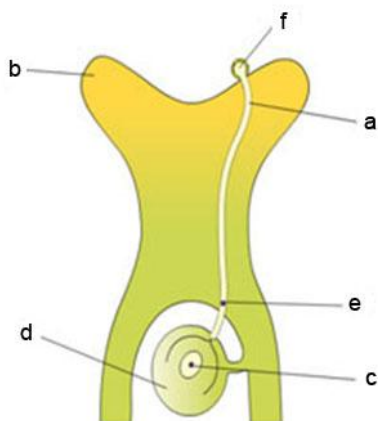
- A. Амьтан, ургамлын бодисын солилцоо
- B. Гол мөрний ус уурших
- C. Ургамлын үлдэгдэл задрах
- D. Ургамал фотосинтез явуулах
- E. Амьд биеийн амьсгал

ХОЁРДУГААР ХЭСЭГ. ХАРГАЛЗУУЛАХ / НӨХӨХ, ДАРААЛАЛ СЭРГЭЭХ / ДААЛГАВАР

Санамж:

1. Энэ хэсэг нь сонгох даалгавар биш тул харгалзааг зөв тогтоож хариуг бөглөөрэй.
2. Зөв харгалзуулсан, нөхсөн хариулт бүр нэг оноотой.

2.1. Далд үрт ургамлын үр тогтолтыг харуулсан зураг дээрх а – f дугаартай хэсгүүдийг тайлбартай нь зөв харгалзуулан тохируулж, хариултын хуудасны 2.1 хэсэгт бөглөнө үү ? / 6 оноо /



1. Өндгөн эс
2. Тоосны хоолой
3. Үрт нахиа
4. Амсар
5. Эр бэлгийн эс
6. Тоосны мөхлөг

2.2. Хүснэгт дэх амьтдын онцлог шинжүүдийг уншаад 1 - 5 гэсэн дугаартай амьтдын нэртэй зөв тохируулж хариултын хуудасны 2.2 хэсэгт бөглөнө үү ? / 5 оноо /

| | Зүрхний бүтэц | Цусны эргэлтийн тоо | Зүрхэнд цус холилддог эсэх | Биеийн температур |
|---|---|---------------------|----------------------------|-------------------|
| a | 2 тосгуур, хагас таславчтай 1 ховдол | 2 | Холилддог | Хүйтэн цустай |
| b | 2 тосгуур, 1 ховдол | 2 | Холилддог | Хүйтэн цустай |
| c | 1 тосгуур, 1 ховдол | 1 | Холилдохгүй | Хүйтэн цустай |
| d | 2 тосгуур, 2 ховдол | 2 | Холилдохгүй | Бүлээн цустай |
| e | 2 тосгуур, 2 ховдол | 2 | Холилдохгүй | Хүйтэн цустай |

1. Хулгана

2. Матар

3. Мэлхий

4. Гүрвэл

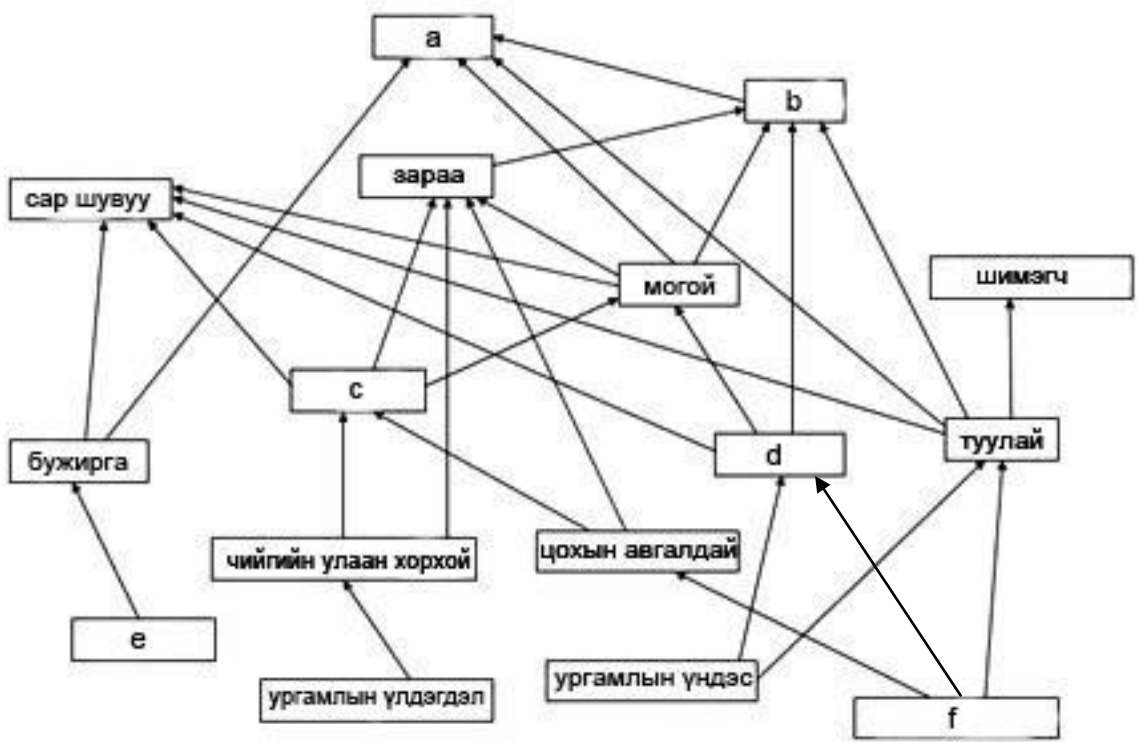
5. Алгана

2.3. Биологийн ойлголтыг тайлбартай нь зөв харгалзуулан тохируулж хариултын хуудасны 2.3 хэсэгт бөглөнө үү ? / 6 оноо /

- a. Үүлдэр
- b. Гетерозис
- c. Клонинг
- d. Инбридинг
- e. Мутаген
- f. Маркёр ген

1. Биеийн эсээс ялган авсан бөөмийг өндгөн эсэд шилжүүлэн суулгах замаар амьтныг хувилан олшруулах арга зүй
2. Нэг төрлийн болон ойр төрлийн бодгалиудыг хооронд нь эрлийжүүлэх
3. Холын эрлийжүүлгийн үед, 1-р үеийн эрлийз бие, биеийн хөгжил, амьдрах чадвараар эцэг эхээс эрс ялгаатай төрөх үзэгдэл
4. Плазмидын тусламжтайгаар бактерийн эсэд вектор молекул нэвтэрсэн эсэхийг тогтооход хэрэглэнэ
5. Хүний үйл ажиллагаа, зориудын шалгарлын үр дүнд гаргаж авсан тэжээмэл амьтдын популяци
6. ДНХ-ийн молекулын бүтцийг өөрчлөх чадвар бүхий физикийн төрөл бүрийн туяа болон химийн бодисууд

2.4. Экосистемийн идэш тэжээлийн сүлжээний а – f дугаарт тохирох амьтдыг 1- 6 дугаартай амьтдаас сонгон харгалзуулж хариултын хуудасны 2.4 хэсэгт бөглөнө үү ? / 6 оноо /



1. Үр жимс 2. Мэлхий 3. Үнэг 4. Бүргэд 5. Өвслөг ургамал 6. Хулгана