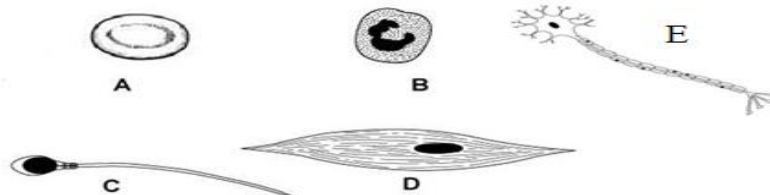


## НЭГДҮГЭЭР ХЭСЭГ. СОНГОХ ДААЛГАВАР

Санамж:

1. Асуулт даалгавар бүрийг анхааралтай, дуустал уншиж гүйцэтгээрэй.
2. Сонгох даалгавраас зөвхөн нэгийг сонгож хариултын хуудсанд тэмдэглээрэй.

1. Дараах зурагнаас цусны улаан эсийг олно уу ? / 1 оноо /



2. Эрхтэнцрүүдийг гүйцэтгэх үүрэгтэй нь холбоно уу ? / 2 оноо /

- |               |   |
|---------------|---|
| 1. Митохондри | a. Эсийг шаардлагатай энергиэр хангадаг |
| 2. Лизосом    | b. Хөдөлгөөний үүрэгтэй                 |
| 3. Шилбүүр    | c. Шим бодисыг задлах үүрэгтэй          |

- A. 1b2c3a      B. 1a2b3c      C. 1c2b3a      D. 1a2c3b      E. 1c2a3b

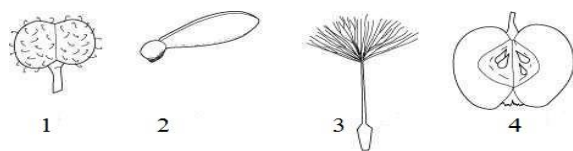
3. Амьд биед тодорхой нэгэн үйл ажиллагааг хамтран гүйцэтгэж буй бүлэг эрхтнүүдийг ..... гэнэ. Тохирох үгийг сонгоно уу. / 1 оноо /

- A. Эрхтний тогтолцоо      B. Эрхтэн      C. Эд      D. Эс      E. Бие махбод

4. Цусны ялтас ямар үүрэг гүйцэтгэх вэ? / 1 оноо /

- A. Цусанд ууссан шим бодисыг зөөвөрлөх      B. Цус бүлэгнүүлэх  
C. Хүчилтөрөгчийг зөөвөрлөх      D. Бие махбодыг гадны халдвараас хамгаалах  
E. Илүүдэл бодисыг ялгаруулах

5. Зураг дээрх 1 дугаартай үрийн тархалтын хэлбэрийг сонгоно уу? / 2 оноо /



- A. Амьтнаар  
B. Салхиар  
C. Усаар  
D. Өөрөө  
E. Зохиомлоор

6. Малгайт мөөгний махлаг зөөлөн, мөөгний утаслагуудаас тогтсон, спор үүсдэг бүтцийг юу гэж нэрлэдэг вэ? / 1 оноо /

- A. Мицелл      B. Үрт бие      C. Шилбэ      D. Ургал бие      E. Спорт түрүү

7. Дараах баталгаануудын аль нь хөвдөд хамаарах вэ? / 1 оноо /

- A. Хөвдийн хөгжлийн шатанд спорофит зонхилдог  
B. Хөвд бол жинхэнэ үндэс хөгжөөгүй, эртний үүсэлтэй, спорт доод ургамал  
C. Хөвд бэлэг бус, бэлгийн болон вегетатив үржлээр үрждэг  
D. Хөвд нь үндэс, иш, навч хөгжсөн спорт дээд ургамал  
E. Хөвд нь мөөг ба замгийн симбиоз

8. Шилмүүст модыг ямар шинжээр нь ялган таньж болох вэ? / 1 оноо /

- A. Шилмүүсний хэлбэрээр ба тоогоор      B. Ургах орчноор      C. Мөчир дээрх шилмүүсний байрлал  
D. Үржлийн хэлбэрээр      E. Шилмүүсний урт ба өнгөөр

9. Ургамлын ангилалыг зөв тодорхойлсон хувилбарыг сонгоно уу ? / 2 оноо /

	Анги	Овог	Зүйл
I	нэг талт үрт ургамал	үетний овог	хялгана
II	нэг талт үрт ургамал	сарааны овог	нохойн хошуу
III	хос талт үрт ургамал	саргайн овог	монос
IV	хос талт үрт ургамал	луулийн овог	тарваган шийр

- A. I, II                      B. II, III                      C. I, IV                      D. III, IV                      E. I, III

10. Хавтгай хорхойн нийтлэг шинжийг сонгоно уу ? / 2 оноо /

- I . Бие нь эсийн 2 давхраанаас тогтсон  
 II . Салангид бэлэгтэй  
 III . Биеийн хөндийтэй  
 IV . Бие нь эсийн 3 давхраанаас тогтсон  
 V . Хоёр тал тэгш хэмтэй  
 VI . Арьс булчингийн ууттай

- A. I, II, V                      B. I, V, VI                      C. I, II, III                      D. II, IV, V                      E. IV, V, VI

11. Хүснэгтийн багана тус бүрийн өгөгдлүүдийг зөв харгалзуулсан хувилбарыг сонгоно уу? / 2 оноо /

I. Шаахай	1. Хуурамч хөл	a. Бэлгийн бус үржил
II. Ногоон эвглен	2. Сормуус	b. Бэлгийн үржил
III. Амёб	3. Шилбүүр	c. Бэлгийн ба бэлгийн бус үржил

- A. I, 1, a                      B. II, 3, c                      C. III, 2, b                      D. II, 3, b                      E. I, 2, c

12. Хүснэгтэнд үет хөлтний хүрээний ангиудын онцлог шинжүүдийг өгчээ. I – III дугаарт ямар ангийн шинж тэмдгийг өгсөн байна вэ? / 3 оноо /

	Хөлийн тоо	Хөгжил	Амьсгалын эрхтэн
I	4 хос	шууд хөгжилтэй	уушиг ба гуурсан хоолой
II	5 хос	шууд хөгжилтэй	заламгай
III	3 хос	бүрэн ба бүрэн бус хувиралтай	трахей

- A. I – хавч хэлбэртэн                      II – аалз хэлбэртэн                      III – шавьж  
 B. I – аалз хэлбэртэн                      II – хавч хэлбэртэн                      III – шавьж  
 C. I – шавьж                      II – аалз хэлбэртэн                      III – хавч хэлбэртэн  
 D. I – аалз хэлбэртэн                      II – шавьж                      III – хавч хэлбэртэн  
 E. I – шавьж                      II – хавч хэлбэртэн                      III – аалз хэлбэртэн

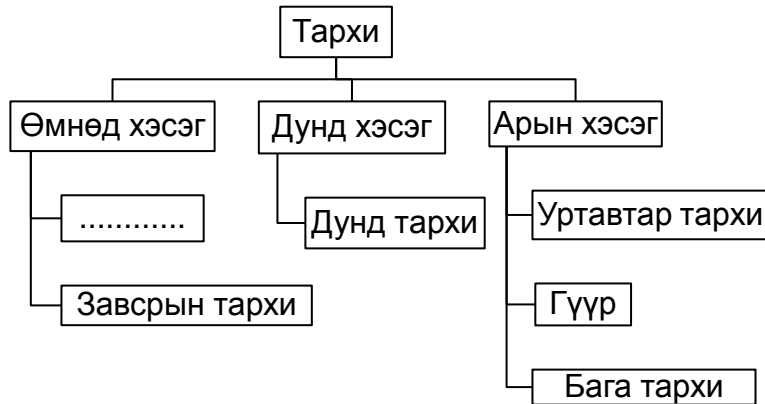
13. Нялцгай биет амьтдын нийтлэг шинжүүдийг сонгоно уу ? / 1 оноо /

- A. Зөөлөн, нялцгай биетэй, гадна талаараа хатуу дун юмуу хавтсан бүрхүүлтэй, нөмрөгийн хөндийтэй  
 B. Зөөлөн, нялцгай биетэй, толгой, их бие, сүүл гэсэн 3 хэсгээс тогтсон  
 C. Зөөлөн нялцгай биетэй, гадна талаараа дун юмуу хавтсан бүрхүүлтэй, их бие нь 2 хэсгээс тогтсон, зөвхөн далай тэнгист амьдардаг  
 D. Зөөлөн, нялцгай биетэй, гадна талаараа хатуу дун юмуу хавтсан бүрхүүлтэй, нөмрөгийн хөндийтэй, зөвхөн заламгайгаар амьсгалдаг  
 E. Зөөлөн, нялцгай биетэй, гадна талаараа хатуу дун юмуу хавтсан бүрхүүлтэй, нөмрөгийн хөндийтэй, зөвхөн уушгаар амьсгалдаг

14. Дараах сээр нуруугүйтнийг хөгжлийн түвшин өсөх чиглэлээр байрлуулна уу? / 2 оноо /

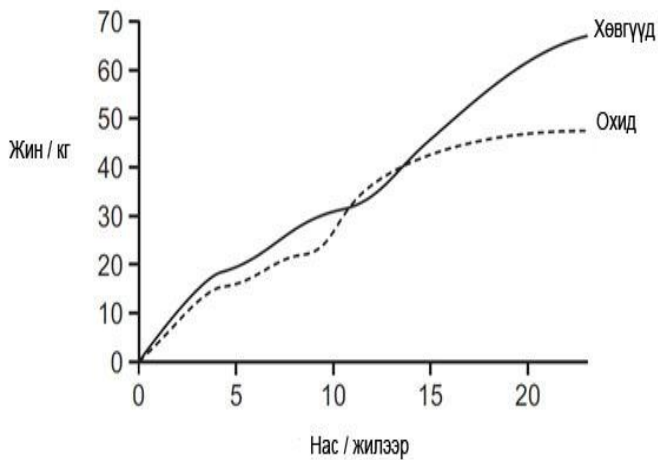
1. Царцаа                      2. Хүүхдийн хялгасан хорхой                      3. Гидра                      4. Хясаа  
 А. 2, 3, 4, 1                      В. 3, 4, 2, 1                      С. 2, 4, 1, 3                      D. 4, 1, 2, 3                      Е. 3, 2, 4, 1

15. Тархины бүтцийн схемийг гүйцээж нөхнө үү? / 1 оноо /



- А. Их тархи  
 В. Тархины багана  
 С. Тархины ховил  
 D. Нугас  
 Е. Бор бодис

16. Өсөлтийн явцад охид, хөвгүүдийн биеийн жин хэрхэн өөрчлөгдсөнийг графикт үзүүлжээ. Графикийг ашиглан хэдэн насандаа охидууд хөвгүүдээс илүү жинтэй байсныг тогтооно уу? / 1 оноо /

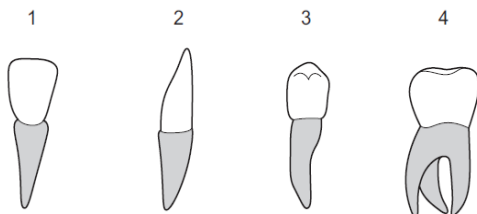


- А. 3 нас  
 В. 7 нас  
 С. 12 нас  
 D. 15 нас  
 Е. 20 нас

17. Бэлгийн бойжилтын үед бэлгийн хоёрдогч шинжүүд идэвхитэй хөгждөг. Энэ процесст нөлөөлдөг бодис аль нь вэ? / 1 оноо /

- А. Адреналин                      В. Инсулин                      С. Эстроген                      D. Глюкагон                      Е. Тироксин

18. Хүний шүдний 4 хэлбэрийг харуулжээ. Жижиглэж бутлах үүрэг бүхий шүдийг сонгоно уу? / 1 оноо /



- А. 1 ба 2  
 В. 2 ба 3  
 С. 3 ба 4  
 D. 1 ба 3  
 Е. 2 ба 4

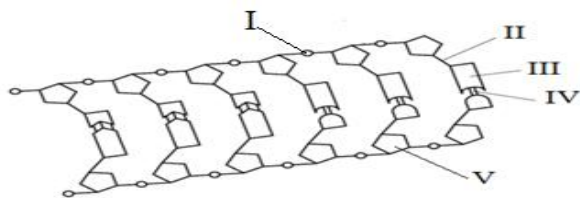
19. Хүснэгтэнд хүнсний бүтээгдэхүүнд агуулагдах бодисын хэмжээг үзүүлэв. Бие махбодын өсөлт, нөхөн төлжилтэнд зайлшгүй шаардлагатай бодисыг их хэмжээгээр агуулсан хүнсний бүтээгдэхүүнийг сонгоно уу? / 2 оноо /

Хүнсний бүтээгдэхүүн / 100 грамм	Уураг / грамм	Өөх тос / грамм	Нүүрс ус / грамм	Кальци / миллиграмм	Төмөр / миллиграмм	С витамин / миллиграмм	Д витамин / микрограмм
A	6,2	1,0	86,8	4	0,4	0	0
B	23,8	0	53,2	39	7,6	0	0
C	15,9	30,2	0	7	1,3	0	0
D	12,3	10,9	0	54	2,1	0	1,5
E	0,8	0	8,5	41	0,3	50	0

20. Уургийн полипептид гинж 96 аминхүчлээс тогтжээ. Энэ уургийн тухай мэдээллийг хадгалсан мРНХ-ийн гинж хичнээн нуклеотидын дарааллаас тогтох вэ? / 1 оноо /

- A. 32                      B. 48                      C. 64                      D. 192                      E. 288

21. Зурагт ДНХ-ийн молекулын бүтцийг үзүүлжээ. V дугаартай хэсгийн нэрийг сонгоно уу ? / 1 оноо /



- A. Дезоксирибоз  
 B. Азотлог суурь  
 C. Устөрөгчийн холбоо  
 D. Ковалентын холбоо  
 E. Фосфорын хүчлийн үлдэгдэл

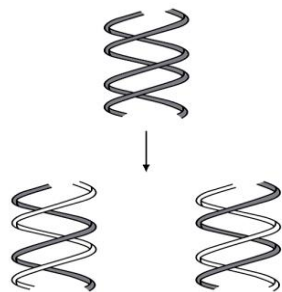
22. Химийн энергийг ашиглан өөрт шаардлагатай шим нэгдлийг нийлэгжүүлэн хооллох амьд биеийн хооллолтын хэлбэрийг сонгоно уу ? / 1 оноо /

- A. фототроф                      B. хемотроф                      C. гетеротроф                      D. миксотроф                      E. сапрофит

23. Эсийн шим бодисын бүтэц, үйл ажиллагааг зөв харгалзуулсан хувилбарыг сонгоно уу ? / 2 оноо /

	Шим бодис	Бүтцийн нэгж	Онцлог
A	Уураг	Глюкоз	Плазман мембраны бүтцийн үндсэн хэсэг, усны эх үүсвэр
B	ГФА	Аминхүчил	Эсийн амьдралын үйл ажиллагааг энергиэр хангана
C	Өөх тос	Аденозин + рибоз + фосфорын хүчлийн үлдэгдэл	Ургамалд нийлэгждэг шим бодис
D	Нуклейн хүчил	Нуклеотид	Дан ба хос гинжнээс тогтсон 2 хэлбэртэй
E	Нүүрс ус	Тосны хүчил + глицерин	Анхдагч, 2-догч, 3-дагч, 4-дөгч гэсэн нарийн бүтэцтэй, бүтээн байгуулах үүрэгтэй

24. Эсийн амьдралын мөчлөгийн аль шатанд энэ үзэгдэл явагдах вэ? Зөв харгалзуулсан хувилбарыг сонгоно уу ? / 2 оноо /



	Процесс	Үе шат
A	уураг нийлэгжих	профаз
B	мРНХ нийлэгжих	интерфаз
C	кроссинговер	профаз
D	ДНХ хоёрчлогдох	интерфаз
E	ДНХ хоёрчлогдох	метафаз

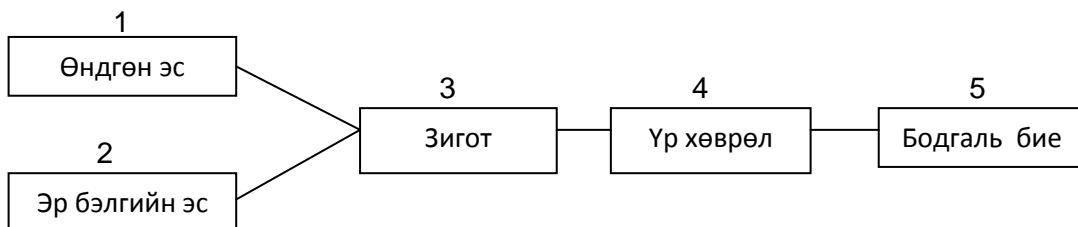
25. Эс судлалын тулгуур онолыг боловсруулсан эрдэмтдийг сонгоно уу ? / 1оноо /

- |                |               |              |                 |
|----------------|---------------|--------------|-----------------|
| 1. Ч. Дарвин   | 2. Р.Гук      | 3. Т. Шванн  | 4. Ж. Б. Ламарк |
| 5. А. Левенгук | 6. Г. Мендель | 7. Т. Морган | 8. М. Шлейден   |
| A. 1, 5        | B. 3, 4       | C. 1, 4      | D. 3, 8         |
|                |               |              | E. 5, 6         |

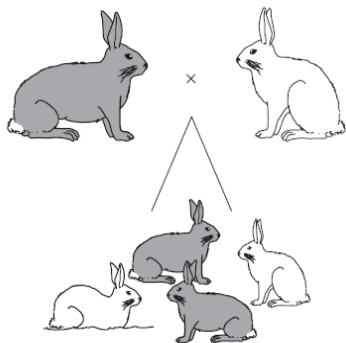
26. Сүүгээр бойжигч амьтдын эр бэлгийн эс ба хөврөлийн эсийн хромосомын бүрдлийг зөв харгалзуулсан хувилбарыг сонгоно уу? / 2 оноо /

	Эр бэлгийн эс	Үр хөврөлийн эс
A	диплоид	диплоид
B	диплоид	гаплоид
C	гаплоид	гаплоид
D	гаплоид	диплоид
E	полиплоид	гаплоид

27. Хүний хөгжлийн үе шатуудыг схемээр үзүүлэв. Хромосомын диплоид бүрдэлтэй үе шатыг олно уу ? / 2 оноо /



- |            |            |         |         |            |
|------------|------------|---------|---------|------------|
| A. 3, 4, 5 | B. 1, 4, 5 | C. 3, 4 | D. 1, 2 | E. 1, 2, 3 |
|------------|------------|---------|---------|------------|



28. Туулайн хар үс доминант R генээр, цагаан үс рецессив r генээр удамшдаг. Хар ба цагаан зүсний туулайнуудын эвцэлдүүлгийг зургаар илэрхийлжээ. Бүжингүүдийн генотипийг сонгоно уу? / 2 оноо /

- A. Rr ба rr  
 B. RR ба rr  
 C. RR ба Rr  
 D. R ба r  
 E. Бүгд Rr

29. Эцэг нь 2-р бүлгийн цустай, эх нь 3-р бүлгийн цустай гэр бүлд 4 хүүхэд төржээ. Бүх хүүхэд нь өөр өөр бүлгийн цустай төрсөн бол эцэг эхийн генотипийг олно уу ? / 3 оноо /

- A.  $I^A I^A \times I^B I^O$  B.  $I^A I^A \times I^B I^B$  C.  $I^A I^O \times I^B I^B$  D.  $I^A I^O \times I^B I^O$  E.  $I^A I^A \times I^A I^O$

30. Ургамлын үндэсний эсийн бөөм 24 хромосомтой бол түүний дохиурт үүсэх тоосны эс хэдэн хромосомтой, ямар бүрдэлтэй бөөмтэй байх вэ? / 2 оноо /

- A. 6, гаплоид      B. 6, диплоид      C. 12, диплоид      D. 12, гаплоид      E. 24, диплоид

31. Зурагт эсийн амьдралын мөчлөгийн ямар шатыг үзүүлсэн байна вэ? / 1 оноо /



- A. Телофаз  
B. Анафаз  
C. Профаз  
D. Метафаз  
E. Интерфаз

32. Эрдэнэ шишийн гарал үүслийн төв нутгийг нэрлэнэ үү? / 1 оноо /

- A. Дорнод Азийн төв нутаг  
B. Газар Дундын тэнгис орчмын голомт нутаг  
C. Өмнөд Азийн халуун орны голомт нутаг  
D. Төв Америкийн голомт нутаг  
E. Аббисиний голомт нутаг

33. Генийн инженерчлэлд хэрэглэгддэг, гадны генетик мэдээллийг нэг эсээс нөгөөд дамжуулах зорилгоор зохион бүтээсэн цагариг хэлбэртэй ДНХ-ийн молекулыг юу гэж нэрлэдэг вэ? / 1 оноо /

- A. Лигаза      B. Рестриктаза      C. Трансдукци      D. Вектор      E. Полимераза

34. Хромосомын мутацийн хэлбэрийг онцлогтой нь зөв холбосон хувилбарыг сонгоно уу? / 2 оноо /

Хромосомын мутацийн хэлбэр	Онцлог
I. Дупликаци	A. Хромосомын дунд хэсэг тасарч $180^{\circ}$ эргэн, буцаж нэгдэн байрлалаа өөрчлөх үзэгдэл
II. Транслокаци	B. Гомолог хромосом солбицох үед аль нэгнийх нь тодорхой хэсэг хоёрчлогдох үзэгдэл
III. Инверс	C. Гомолог бус хромосомууд аль нэг хэсгээрээ солилцох үзэгдэл

- A. I – C, II – A, III – B      B. I – B, II – A, III – C      C. I – B, II – C, III – A  
D. I – A, II – B, III – C      E. I – C, II – B, III – A

35. Аль нь амьдралын төлөө тэмцэлд **хамаарахгүй** вэ? / 2 оноо /

- A. Хүйтэн сэрүүн уур амьсгалтай нутагт модлог ургамлын бие жижиг, давжаа болох  
B. Гэрэлсэг модлог ургамлууд өвслөг ургамлыг сүүдэрлэх  
C. Согоонуудыг хураахын төлөө буганууд өрсөлдөх  
D. Тахинд идэш тэжээл нэмж өгөх  
E. Цахлай ангаахайгаа барьж идэх

36. Гүйцэтгэх үүргээрээ ялгаатай боловч гарал үүсэл, бүтцийн хувьд ижил эрхтнийг юу гэж нэрлэдэг вэ? / 1 оноо /

- A. Гомологи      B. Аналоги      C. Атавизм      D. Рудимент эрхтэн  
E. Шилжилтийн амьд хэлбэр

37. Мөхсөн болон орчин үеийн амьд биес нь бие биетэйгээ удам төрлийн холбоотой хөгжсөнийг батлах дэс дараалсан баримтыг юу гэж нэрлэдэг вэ? / 1 оноо /

- A. Филогенезийн цуваа                      B. Рудимент                      C. Атавизм  
D. Шилжилтийн эрмэл хэлбэр            E. Шилжилтийн амьд хэлбэр

38. Эволюцийн явцад эрхтнүүд төрөл бүрийн хэлбэрээр хувьсан өөрчлөгддөг. Зааны чих томорсноор дуу авиаг хүлээн авах төдийгүй дулаан солилцооны нэмэгдэл үүрэг гүйцэтгэх болсон нь эрхтний үүрэг өөрчлөгдөх ямар чиглэлийн жишээ вэ ? / 2 оноо /

- A. Үндсэн үүрэг эрчимжих  
B. Үндсэн үүрэг цөөрөх  
C. Үндсэн үүрэг нь солигдох  
D. Үүрэг, үйл ажиллагаа салах  
E. Үндсэн үүрэг олширч нэмэгдэх

39. Амьдрах орчны тодорхой нөхцөлд тухайн зүйлийн амьдралын өвөрмөц байдлыг илэрхийлдэг онцлог шинжийн цогц нэгдлийг юу гэж нэрлэдэг вэ? / 1 оноо /

- A. Конвергенци            B. Дивергенци            C. Параллелизм            D. Адаптаци            E. Мутац

40. Хязгаарлагдмал дэвсгэр нутагт тархсан, тухайн популяцийн хамгийн бага нэгжийг юу гэж нэрлэдэг вэ? / 1 оноо /

- A. Эгэл популяци    B. Экологийн популяци    C. Газар зүйн популяци    D. Популяци    E. Зүйл

41. Үржлийн хос бодгаль, тэдний үр удмын хооронд биологийн нарийн нийлмэл харилцаа үүссэнээр популяцийн дотор үүсдэг бичил бүлэглэл аль нь вэ? / 2 оноо /

- A. Сүрэг            B. Бүүр /колони/            C. Бүл            D. Ганцаар амьдрах хэлбэр            E. Сүрэглэлт

42. Амьд биеийн харилцааны хэлбэрийг тайлбар ба жишээтэй нь зөв тохируулсан хувилбарыг сонгоно уу ? / 3 оноо /

	Харилцааны хэлбэр	Тодорхойлолт	Жишээ
A	Паразитизм	Эзэн амьтанд сөрөг нөлөөтэй	Цэцэгт ургамал ба цэцгийн балаар хооллогч шавьж
B	Мутуализм	2 зүйлийн нэгэнд нь сөрөг нөлөөтэй, нөгөөд нь нөлөөгүй	Хүний биед амьдрах үхрийн туузан хорхой
C	Нейтрализм	2 зүйл бие биендээ харилцан нөлөөгүй	Гацуурын титэм доор ургаж буй өвслөг, сөөглөг ургамал
D	Комменсализм	2 зүйлийн нэгэнд нь ашигтай, нөгөөд нь ямар нэгэн нөлөөгүй	Арслангийн сүргийг цөөвөр чоно байнга дагаж явах
E	Аменсализм	Харилцан бие биедээ ашигтай	Нэгэн ойд буга хэрэм хоёр зэрэгцэн амьдрах

43. Экологийн хүчин зүйлсээс сав ертөнцийн хүчин зүйлсийг нь сонгоно уу ? / 1 оноо /

- I. Чийг            II. Хотжилт            III. Уул уурхай            IV. Амьтан            V. Дулаан  
VI. Ургамал            VII. Газрын хотгор, гүдгэр            VIII. Газар тариалан            IX. Бичил биетэн  
A. I, V, VII            B. IV, VI, IX            C. II, III, VIII            D. II, IV, V            E. I, II, III

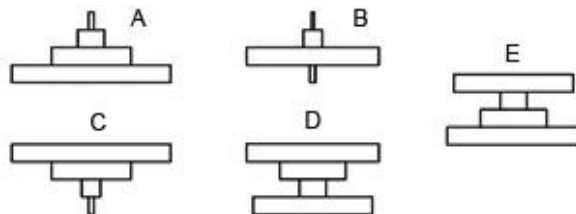
44. Дараах амьд биесийн аль нь экосистемийн бүтээгч /продуцент / вэ? / 1 оноо /

- A. Ханиадны вирус      B. Амёб      C. Хөрөнгө мөөг      D. Ногоон замаг      E. Хонь

45. Бүлгэмдэл, сав ертөнцийн хүчин зүйл хоёр хоорондоо харилцан үйлчилж амьдралын дээд түвшний тогтолцоог үүсгэнэ. Энэ тогтолцоог юу гэж нэрлэдэг вэ? / 1 оноо /

- A. Экологийн нийш      B. Биотоп      C. Экосистем      D. Биосфер      E. Ноосфер

46. Өгөгдсөн суваргуудаас “Ногоон ургамал – шавьж – шавьж идэштэн – араатан” гэсэн биомассын суваргад тохирох хувилбарыг сонгоно уу ? / 2 оноо /

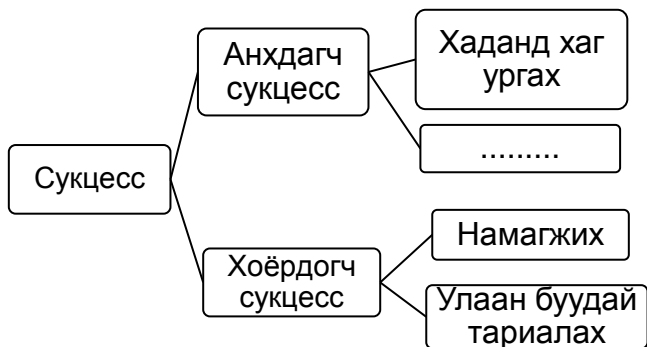


47. Монгол орны экосистемийн үндсэн хэлбэрүүд ба төлөөлөгчдийг зөв харгалзуулсан хувилбарыг сонгоно уу ? / 3 оноо /

Экосистем	Ургамал	Амьтан
I. Хээрийн экосистем	a. дааган сүүл, хялгана, зүр өвс	1. цагаан зээр, царцаа, шилийн сар
II. Шилмүүст ойн экосистем	b. тоорой, далан хальс, хармаг	2. буга, сойр, холтосч цох
III. Говь цөлийн экосистем	c. шинэс, хөвд, ойм	3. хулан, ногтруу, ямаан ууц

- A. I, a, 1      B. II, c, 1      C. III, b, 2      D. I, b, 3      E. III, a, 1

48. Схемийг гүйцээж нөхнө үү ? / 1 оноо /



- A. Намаг хатах  
 B. Галт уулын дэлбэрэлтийн дараа ургамал ургах  
 C. Ойг их хэмжээгээр огтолсоноос тал хээр болох  
 D. Гол мөрөн ширгэж нугын ургамал хээрийн ургамлаар солигдох  
 E. Нуур ширгэж тал хээр үүсэх

49. Хүлэмжийн үзэгдэлд голлон оролцдог хийнүүдийг олно уу ? / 1 оноо /

- A. Нүүрсхүчлийн хий ба хүчилтөрөгч  
 B. Хүхрийн оксид ба азотын оксид  
 C. Нүүрсхүчлийн хий ба метан  
 D. Азот ба хүчилтөрөгч  
 E. Устөрөгч ба инерт хий

50. Хүчилтөрөгчийн эргэлтэнд **хамаарахгүй** ойлголтыг сонгоно уу ? / 2 оноо /

- A. Амьтан, ургамлын амьсгал  
 B. Ургамал фотосинтез явуулах  
 C. Амьд бие бодисын солилцоо явуулах  
 D. Агаар мандалд үүл хуралдах  
 E. Агаар мандлын дээд давхаргад озон үүсэх

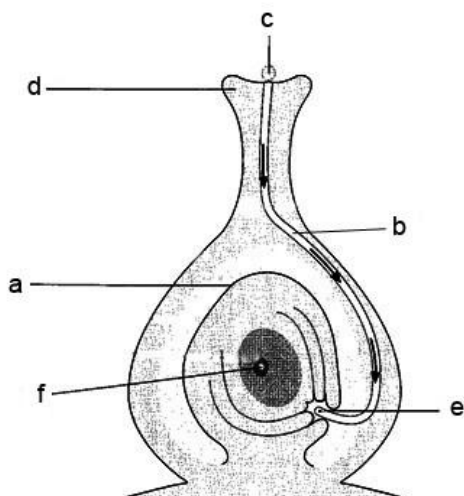


ХОЁРДУГААР ХЭСЭГ. ХАРГАЛЗУУЛАХ / НӨХӨХ, ДАРААЛАЛ СЭРГЭЭХ / ДААЛГАВАР

Санамж:

1. Энэ хэсэг нь сонгох даалгавар биш тул харгалзааг зөв тогтоож хариуг бөглөөрэй.
2. Зөв харгалзуулсан, нөхсөн хариулт бүр нэг оноотой.

2.1. Далд үрт ургамлын үр тогтолтыг харуулсан зураг дээрх а – f дугаартай хэсгүүдийг тайлбартай нь зөв харгалзуулж хариултын хуудасны 2.1 хэсэгт бөглөнө үү ? / 6 оноо /



1. Өндгөн эс
2. Тоосны мөхлөг
3. Амсар
4. Үрт нахиа
5. Эр бэлгийн эс
6. Тоосны хоолой

2.2. Хүснэгт дэх амьтдын онцлог шинжүүдийг уншаад 1 - 5 гэсэн дугаартай амьтдын нэртэй зөв тохируулж хариултын хуудасны 2.2 хэсэгт бөглөнө үү ? / 5 оноо /

	Арьсны булчирхайн хөгжил	Цусны эргэлтийн тоо	Зүрхэнд цус холилдог эсэх
a	Арьсны булчирхайгүй	2	Холилдоно
b	Арьс нь булчирхайгаар ядуу, сүүлнийхээ угт тосны булчирхайтай	2	Холилдохгүй
c	Арьсны булчирхай сайн хөгжсөн	2	Холилдоно
d	Арьсны булчирхай сайн хөгжсөн	1	Холилдохгүй
e	Арьс нь олон янзын үүрэг бүтэц бүхий булчирхайтай	2	Холилдохгүй

1. Хоёр нутагтан
2. Загас
3. Шувуу
4. Мөлхөгч
5. Хөхтөн

