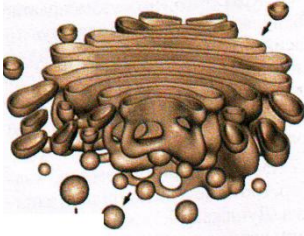


НЭГДҮГЭЭР ХЭСЭГ. СОНГОХ ДААЛГАВАР

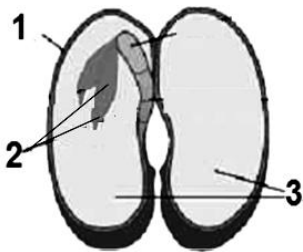
Санамж: Сонгох даалгавраас зөвхөн нэгийг сонгоорой.

1. Давхар мембран бүхий эрхтэнцрийг нэрлэнэ үү./1 оноо/
А. Митохондрий В.Рибосом С.Эндоплазмын тор Д.Эсийн төв Е.Вакуоль
2. Эсэд ямар үүрэгтэй эрхтэнцэр болохыг тодорхойлно уу./2оноо/



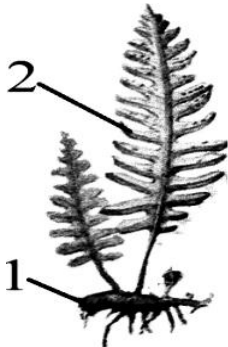
- А. Нарийн бүтэц бүхий уураг нийлэгжүүлэх
- В. Эсийн үхэж мөхсөн хэрэггүй хэсгийг уусгаж цэвэрлэнэ
- С. Эсийн хуваагдалд оролцоно.
- Д. Эсийн амьдралд шаардлагатай эрчим хүчийг бий болгоно
- Е. Шим бодисыг зөөвөрлөж, ангилж, бүтцийн өөрчлөлт хийх, лизосомыг үүсгэнэ

3. Хүний биед гадны нөлөөгөөр цочирч, агших чадвартай эдийг нэрлэнэ үү./1 оноо/
А. Булчингийн эд В.Мэдрэлийн эд С.Ясны эд Д.Хучуур эд Е.Холбогч эд
4. Зурагт 1 ба 3 гэсэн тоогоор тэмдэглэсэн цэцгийн ямар хэсгүүд болохыг нэрлэнэ үү. /2оноо/



- А. 1-Үрийн тал, 3-Эндосперм
- В. 1-Үрийн хальс, 3- Үрийн тал
- С. 1-Хөврөл, 3- Бүрхүүл
- Д. 1-Үрийн тал, 3-Үрийн хальс
- Е. 1- Эндосперм, 3-Хөврөл

5. Вандуйн цалам/гох дэгээ/ ургамлын ямар эрхтний дүрс хувирал болохыг тодорхойлно уу./1 оноо/
А. Үндэс В.Иш С.Навч Д.Найлзуур Е.Цэцэг
6. Оймын бүтцийг доорх зурагт үзүүлэв.” 2” гэсэн тоогоор заасан эрхтэнг нэрлэнэ үү./2оноо/



- А. Иш
- В. Навч
- С. Үндэслэг иш
- Д. Ризоид
- Е. Үндэс

7. Прокариот амьд биеийг нэрлэнэ үү. /1 оноо/
А. Хөх ногоон замаг В.Арслан С.Мөөг Д.Ногоон замаг Е.Вирус
8. Фотосинтезийн хурдыг эрчимжүүлдэг хүчин зүйлийн талаарх зөв ойлголтыг сонгоно уу./2оноо/
А. Хүчилтөрөгч хангалттай үед гэрлийн эрчим нэмэгдэхэд фотосинтез хурдасдаг
В. Нүүрсхүчлийн хий хангалттай үед гэрлийн эрчим нэмэгдэхэд фотосинтез хурдасдаг
С. Улаан өнгийн гэрэл фотосинтезийн үйлийг хурдасгадаг
Д. Ус, чийг хангалттай үед фотосинтез хурдасдаг
Е. Дулаан, гэрэл хангалттай үед фотосинтезийг хурдасгадаг
9. Хөвд хэлбэртний ангид тохирох шинжүүдийг сонгоно уу./2оноо/
1) Иштэй 4) Хонхорцогтой
2) Үндэсгүй 5) Цэцэгтэй
3) Навчгүй 6) Боргоцойтой
А. 1,2,4 В.2,3,5 С.1,3,6 Д.1,4,6 Е.2,4,5

10. Шүдгүйсээр нуруутанг нэрлэнэ үү./1 оноо/

- A. Загас B.2 нутагтан C.Мөлхөгчид D.Шувуу E.Хөхтөн

11. Шувууны цусны эргэлтийн онцлогийг тодорхойлно уу./2оноо/

- 1) Зүрх нь 1 ховдол, 2 тосгууртай
 2) Зүрх нь 2ховдол, 2 тосгуураас тогтоно
 3) Цусны 2 эргэлттэй
 4) Цусны 1 эргэлттэй
 5) Бүлээн цустай
 6) Хүйтэн цустай
 A. 1, 3,5 B.1,4,6 C.2,3,5 D.2,4,6 E.2,3,6

12. Хөндий хэвлийтэн амьтдад тохирох шинжийг нэрлэнэ үү./2оноо/

- 1) Бие нь 2 давхаргаас тогтсон
 2) Бие нь 3 давхаргаас тогтсон
 3) Зөөлөн биетэй
 4) Бие нь хөндийтэй
 5) Тэмтрүүлтэй
 6) Үет хөлтэй
 7) Суумгай амьдралтай
 8) Заламгайгаар амьсгалдаг
 9) Саланги бэлэгтэй
 A. 1,4, 7,8 B.2,3,6,9 C.1,5,7,9 D. 1,4,5,7 E.2,4,5,7

13. Үет хөлтний хүрээний гол төлөөлөгч бүхий хариултыг сонгоно уу./2оноо/

- A. Эрвээхэй, хачиг, хясаа
 B. Хачиг, хясаа, царцаа
 C. Царцаа, аалз, медуз
 D. Бүүрэг, эрвээхэй, голын хавч
 E. Медуз, тонолжит аалз, царцаа

14. Гэрийн ялааны хөгжил ямар, ямар үе шатыг дамжин явагдахыг сонгоно уу. /2оноо/



- A. Өндөг – Хүүхэлдэй – Авгалдай - Бие гүйцэх
 B. Өндөг – Авгалдай – Хүүхэлдэй - Бие гүйцэх
 C. Өндөг – Хүүхэлдэй – Бие гүйцэх
 D. Өндөг – Авгалдай – Бие гүйцэх
 E. Өндөг – Бие гүйцэх

15. Битүү туурайтны багийн төлөөлөгчдийг нэрлэнэ үү./2оноо/

- A. Адуу, гахай, тахь
 B. Адуу, тахь, хулан
 C. Бор гөрөөс, хулан, тахь
 D. Хонь, тахь, адуу
 E. Хулан, бор гөрөөс, буга

16. Амьтан хүнээс ямар шинжээр ялгагдахыг нэрлэнэ үү. /1оноо/

- A. Өмнөд мөч тулах үүрэгтэй
 B. Тавхайн яс нум хэлбэртэй
 C. Дохионы II систем хөгжсөн
 D. Сүүлний нугалам цөөн
 E. Сээр нурууны яс S хэлбэртэй

17. Хүний тулгуур эрхтнийдээд мөчдийн ясны “Мөрний үеийг” үүсгэдэг яснуудыг нэрлэнэ үү. /2оноо/

1. Шуу 2. Бугалга 3. Өвчүү 4. Дал 5.Эгэм

- A. 1, 2 B. 2,3 C.4,5 D. 3,5 E.2,4

18. Хүний арьснаас үүсэлтэй дайвар эрхтэнг нэрлэнэ үү./1 оноо/

- A. Өргөс B. Тосны булчирхай C.Хумс D. Хөлсний булчирхай E. Эвэр

19. Цусны цагаан эсийн онцлогийг нэрлэнэ үү./2оноо/

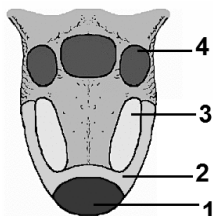
A	B	C	D	E
бөөмтэй	бөөмтэй	бөөмгүй	бөөмтэй	бөөмгүй
хагас сар хэлбэртэй	зээрэнцэг хэлбэртэй	зууван, дугариг хэлбэртэй	тодорхой хэлбэргүй	зууван, дугариг хэлбэртэй
хамгаалах үүрэгтэй	хүчилтөрөгчийг зөөвөрлөх үүрэгтэй	цус бүлэгнүүлэх үүрэгтэй	хамгаалах үүрэгтэй	хүчилтөрөгчийг зөөвөрлөх үүрэгтэй

20. Хүний цээжний хөндийд байрлах эрхтэнг нэрлэнэ үү. /1 оноо/

- A. Элэг B.Уушиг C.Ходоод D. Бүдүүн гэдэс E.Бөөр

21. Хүний биед бамбай булчирхайн даавар тироксин дутагдахад илрэх шинжийг сонгоно уу./2оноо/

- A. Бодисын солилцооны эрчим алдагдаж, нүд томрох, зүрхний цохилт олширно
 B. Цусны сахар ихсэж, шээсээр сахар их ялгарна
 C. Бэлгийн бойжилт алдагдана
 D. Өсөлт удааширч одой болно
 E. Адиссоны өвчнөөр өвчлөнө
22. Урагийн хөгжил хаана явагддаг болохыг тодорхойлно уу./1 оноо/
 A. Умайн гуурсан хоолойд В.Умайн хүзүүндС.УмайдD.ҮтрээндE.Өндгөвчинд
23. Хэл бол амтлах мэдрэхүйн эрхтэн юм. Дараах зурагт “ 2” гэсэн дугаараар тэмдэглэсэн хэсгээр ямар амтыг мэдрдгийг нэрлэнэ үү./2оноо/

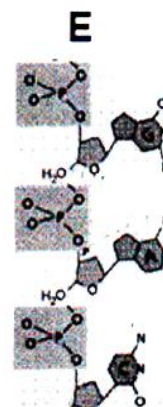
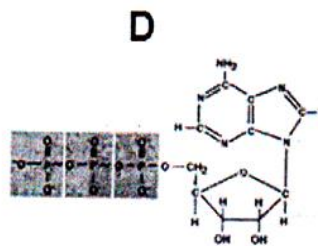
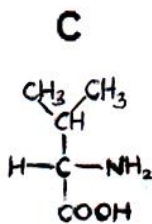
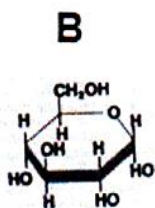
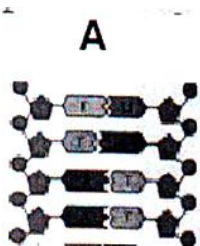


- A. Гашуун
 B. Исгэлэн
 C. Давслаг
 D. Чихэрлэг
 E. Амтлаг

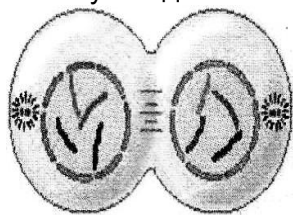
24. Дараах урвалын тэгшитгэл хооллолтын ямар хэлбэрийг илэрхийлж байгааг тайлбарлана уу./2оноо/
 $6 \text{CO}_2 + 6\text{H}_2\text{O} = \text{C}_6\text{H}_{12}\text{O}_6 + 6 \text{O}_2$

- A. Сапрофит В. МиксотрофС. ГетеротрофD.Фототроф E. Хемотроф

25. ДНХ-ийн / дезоксирибонуклейн хүчил/ молекулыг дараах хувилбаруудаас сонгоно уу./2оноо/



26. Митоз хуваагдлын ямар үе шат болохыг тодорхойлно уу./2оноо/



- A. Интерфаз
 B. Профаз
 C. Метафаз
 D. Анафаз
 E. Телофаз

27. Уургийн биологийн үүргийг тодорхойлно уу./2оноо/

- 1) Хамгаалах
 2) Тулгуурын үүрэгтэй
 3) Нөөц тэжээлийн үүрэгтэй
 4) Энерги үүсгэдэг
 5) Бүтээн байгуулах
 6) Усны эх үүсвэр
- A.1,2,4B. 1,3,6 C.1,4,5 D.2,4,6E. 3,4,5

28. ДНХ-ийн 1 гинжний нуклеотидууд хоорондоо ямар холбоогоор холбогдохыг сонгоно уу./1 оноо/

- A. Азотлог сууриудаар
 B. Ионы холбоогоор
 C. Пептид холбоогоор
 D. Устөрөгчийн холбоогоор
 E. Фосфодиэфирийн холбоогоор

29. Пурины суурь пиримидинээр, эсвэл пиримидиний суурь пуринаар солигдохыг..... гэнэ./1 оноо/

- A. Трансляци В.Трансдукци С.Трансверси D.Транскрипци E.Транзици

30. Уураг нийлэгжих үйл явц нь дараах байдлаар явагддаг.



Өгөгдсөн ДНХ-ийн молекулын дарааллаас генетик код ашиглан уургийн аминхүчлийн дарааллыг гаргана уу. /2оноо/

ДНХ	Г Ц А Ц Ц АА Т А Ц Г А Ц АТ
мРНХ	
Уураг	
Генетик код	ГЦУ-аланин, УАУ-тирозин, ЦГУ-аргинин, ГУА-валин, ГГУ-глицин

- A. Валин- тирозин –глицин –аргинин-аланин
 B. Аргинин -глицин- аланин- тирозин - валин
 C. Тирозин - валин- аргинин -аланин- глицин
 D. Аргинин - глицин –тирозин-аланин-валин
 E. Аргинин - глицин-валин –тирозин-аланин

31. Хромосом бол удамшлын мэдээлэлийг хадгалдаг, дамжуулдаг. Эмэгтэй хүний хромосомын хэвийн бүрдэл бүхийэсийг сонгоно уу./1 оноо/

- A. 22+x B.22+y C.22+xy D.44+xxE.44+xy

32. Үр тогтож зигот үүссэнээр хөврөлийн хөгжил эхэлдэг. Дараах зураг хүний хөврөлийн хөгжлийн ямар үе шат болохыг тодорхойлно уу./2оноо/



- A. Жижгэрэн хуваагдал
 B. Бластодерм
 C. Бластул
 D. Гастрюляци
 E. Органогенез

33. Хөврөлийн 3 давхраанаас эрхтэн бүрэлдэн бий болдог. Хөврөлийн гадаад(эктодермийн) давхраанаас ямар эрхтнүүд үүсч хөгжихийг нэрлэнэ үү./2оноо/

1. Уушиг 2.Үс 3.Шүдний паалан4. Давсаг5.Цусны судас

- A. 1,3 B.2,3 C.3,5 D.1,4 E.2,5

34. Ургамлын хоёр өөр зүйлийн хромосом нийлжнэгэн биемахбод үүсгэж байгааг юу гэж нэрлэдгийг сонгоно уу. /1 оноо/

- A. Генийн мутаци B.Автополиплоид C.Анэуплоид D.Гаплоид E.Аллополиплоид

35. Вандуйн үрний шар өнгө ногоон өнгийг давамгайлна.Гетерозигот шар өнгийн вандуйг өөр хооронд нь эвцэлдүүлэхэд F_1 удамд илрэх ногоон өнгийн вандуйн боломжийг олно уу. /2оноо/

- A. 25% ногоон өнгөтэй
 B. 50% ногоон өнгөтэй
 C. 75% ногоон өнгөтэй
 D. 100% ногоон өнгөтэй
 E. Огт боломжгүй

36. $AaBb \times AaBB$ биесийн эвцэлдүүлгээс “ $AaBb$ ” генотиптэй бие ямар харьцаагаар үүсч болохыг тодорхойлно уу./2оноо/

- A. 1/8 B.2/8C.4/8 D.6/8E.Боломжгүй

37. Ээжнь3-р ($I^B I^O$) бүлгийнцустай, Аавнь2-р ($I^A I^O$)бүлгийнцустайэцэг, эхээсямарбүлгийнцустайхүүхдүүдтөрөхболомжтой вэ?/2оноо/

- A. 2 болон 3-р бүлгийн цустай хүүхдүүд төрөх боломжтой

- B. 1 болон 4-р бүлгийн цустай хүүхдүүд төрөх боломжтой
 C. 3 болон 4-р бүлгийн цустай хүүхдүүд төрөх боломжтой
 D. 1 болон 3-р бүлгийн цустай төрөх боломжтой
 E. Бүх бүлгийн цустай хүүхдүүд төрөх боломжтой
38. Экологийн хүчин зүйлүүдээс сав ертөнцийн хүчин зүйлийг сонгоно уу./1 оноо/
 A. Амьтан түүний бүлгэмдэл биетэн
 B. Хүний хүчин зүйл
 C. Ургамал, түүний бүлгэмдэл
 D. Бичил
 E. Хөрс, гадаргын хүчин зүйл
39. Манай орны ойт хээрийн бүсэд амьдардаг гэрэлт цохын эм нь шөнөдөө гэрэлтэж эрэгчнээ дууддаг. Энэ нь ямар үзэгдэл болохыг нэрлэнэ үү. /1 оноо/
 A. Биолюминесценцийн гэрэлтэл
 B. Биологийн цаг
 C. Фотопериодизм
 D. Фотолюминесценци
 E. Биологийн гэрэлтүүлэг
40. Их халуунд нохой амаа ангалзуулан хэлээ гаргаж аахилж байдаг. Энэ нь дулаан зохицуулалтын ямар хэлбэр болохыг сонгоно уу. /1 оноо/
 A. Зан араншингийн дулаан зохицуулалт
 B. Химийн дулаан зохицуулалт
 C. Хими ба физикийн дулаан зохицуулалт
 D. Физикийн дулаан зохицуулалт
 E. Физик болон зан араншингийн дулаан зохицуулалт
41. Консумент ба хэрэглэгчидийг I, II, III эрэмбийн хэрэглэгчид гэж ангилдаг. Доорх хариултаас II эрэмбийн консументыг сонгоно уу. /1 оноо/
 A. Нарс
 B. Царцаа
 C. Шонхор
 D. Мэлхий
 E. Замаг
42. Бүлгэмдэл, сав ертөнцийн хооронд явагдаж байгаа бодисын эргэлт, эрчим хүчний урсгалын системийг нэрлэнэ үү. /1 оноо/
 A. Экологи
 B. Биоценоз
 C. Биогеоценоз
 D. Биосфер
 E. Экосистем
43. Цөлийн экосистем дэх тэжээлийн хэлхээний зөв дарааллыг сонгоно уу./2оноо/
 A. Замаг-Загас- Цахлай-Нян
 B. Таана -Үнэг- Ирвэс- Бичил биетэн
 C. Бичил биетэн -Үнэг-Таана-Чоно
 D. Таана- Аргаль- Ирвэс- Бичил биетэн
 E. Таана-Үнэг - Бичил биетэн-Чоно
44. Зүйл хоорондын ялгааг илэрхийлж байгаа шинж тэмдэгүүдийг ЗҮЙЛИЙН ШАЛГУУР шинж гэнэ. “Зүйл бүхэн өөрийн гэсэн хэлбэр, хэмжээ, тоо бүхий хромосомын бүрдэлтэй”. Энэхүү жишээ зүйлийн ямар шалгуур шинж болохыг тодорхойлно уу./1 оноо/
 A. Биохими
 B. Генетик
 C. Газарзүй
 D. Морфологи
 E. Экологи
45. Өрсөлдөөн нь нэг талаас биологийн ижилхэн хэрэгцээ, тэдгээр хэрэгцээг хангах адилхан боломжийг илэрхийлдэг. Өрсөлдөөн явагдах талбараас хамааран хэд хэдэн хэлбэрт ангилж болох ба жишээг зөв харгалзуулна уу. /2оноо/

1	Идэш тэжээлийн өрсөлдөөн	a	Бор гөрөөс зудтай жил уулын өвөр хэсгийн цас бага, хагд өвс ихтэй нөмөр газар барааддаг
2	Амьдрах орчны төлөө өрсөлдөөн	b	Бугын эрэгчин нь урамдаж, эмэгчнээ дууддаг.
3	Үржлийн өрсөлдөөн	c	2 зүйлийн шаахайг нэг хуруу шилэнд адил тоотой хийж 16 хоногийн дараа үзэхэд <i>P. aurelia</i> зүйл илүү олширсон.

A. 1a,2c,3b B. 1b, 2a,3c C. 1c, 2b,3a D. 1b,2c,3a E. 1c,2a,3b

46. Амьд биеийн харилцан холбооны хэлбэрүүдийг жишээтэй нь зөв харгалзуулна уу. /3оноо/

	Амьд биеийн харилцааны хэлбэр		Жишээ
--	-------------------------------	--	-------

1	Махан идэштэн ба золиос	a	Хивэгчдийн гүзээнд шилбүүртэн амьдарч түүний эслэгийг задалдаг бол хивэгч шилбүүртний амьдрах орчин болдог.
2	Паразит ба эзэн	b	Хялгасан хорхойтох нь бага насны хүүхдэд элбэг
3	Аменсализм	c	Тарвага үүрээ орхиод явахад түүнд могой ирж үүрлэдэг
4	Комменсализм	d	Гацуурын сүүдэрт ургасан гэрэлсэг ургамлын амьдрал доройтдог
5	Мутуализм	e	Цахлай загасаар хооллодог

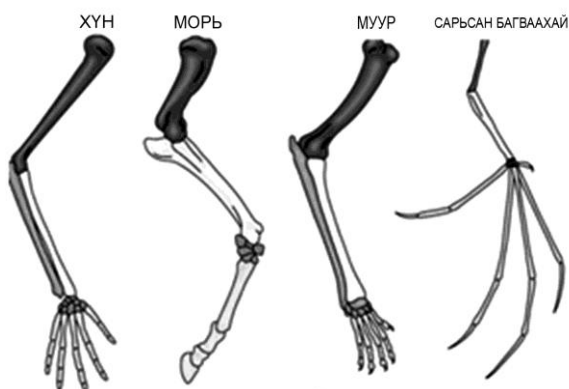
A. 1a, 2d, 3e, 4b, 5c
B. 1b, 2c, 3d, 4e, 5a
E. 1c, 2d, 3b, 4a, 5e

C. 1e, 2b, 3d, 4c, 5a
D. 1e, 2a, 3d, 4c, 5b

47. Идиоадаптацийн жишээ аль нь болохыг тодорхойлно уу./1 оноо/

- A. Амьд бие бэлгийн үржлээр үрждэг болсон
- B. Шимэгч хорхой гэдэсгүй болсон
- C. Далайн гүнд амьдардаг загасны бие хавтгай болсон байдаг
- D. Сүүлтэй хүүхэд төрөх
- E. Шувуу, хөхтөн 4 тасалгаат зүрхтэй болсон

48. Дараах зурагт сээр нуруутан амьтдын өмнөд мөчдийн ясыг харуулав. Энэ нь жишил-анатомын баталгааны ямар хэлбэрийг тодорхойлж буйг нэрлэнэ үү./2оноо/



- A. Атавизм (Өвгийн шинж илрэх)
- B. Аналоги эрхтэн
- C. Биогенетикийн хууль
- D. Гомологи эрхтэн
- E. Рудимент эрхтэн (Үлдэц эрхтэн)

49. Ургамалд амьтан идэхээс хамгаалах өргөс, хатгуур байхаас гадна халгай зэрэг ургамлын хатгуур, өргөс органик хүчил, алкалойд агуулдаг тул түлж хайрдаг. Энэ нь дасан зохилдолгооны ямар хэлбэр болохыг нэрлэнэ үү./1 оноо/

- A. Ивээлт өнгө
- B. Үргээх өнгө
- C. Хэлбэр дүрсийг дууриах
- D. Мимикри
- E. Идэвхгүй хамгаалах хэрэгсэл

50. Орон сууцны хороолол дунд барилгажилт ихээр хийгдэж, өдөр шөнөгүй хүнд машин механизмын үйл ажиллагаа хүмүүсийн тав тухтай амьдрах нөхцлийг алдагдуулж байна. Энэ нь бохирдлын аль хэлбэрт орохыг тодорхойлно уу./1 оноо/

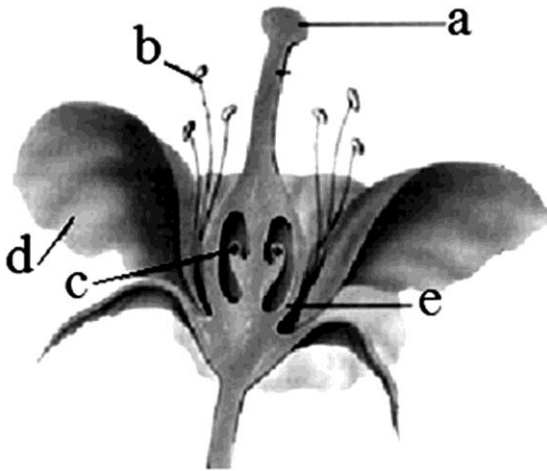
- A. Шуугианы бохирдол
- B. Биологийн бохирдол
- C. Усны бохирдол
- D. Химийн бохирдол
- E. Цацрагийн бохирдол

ХОЁРДУГААР ХЭСЭГ. ХАРГАЛЗУУЛАХ, НӨХӨХ ДААЛГАВАР

Санамж:

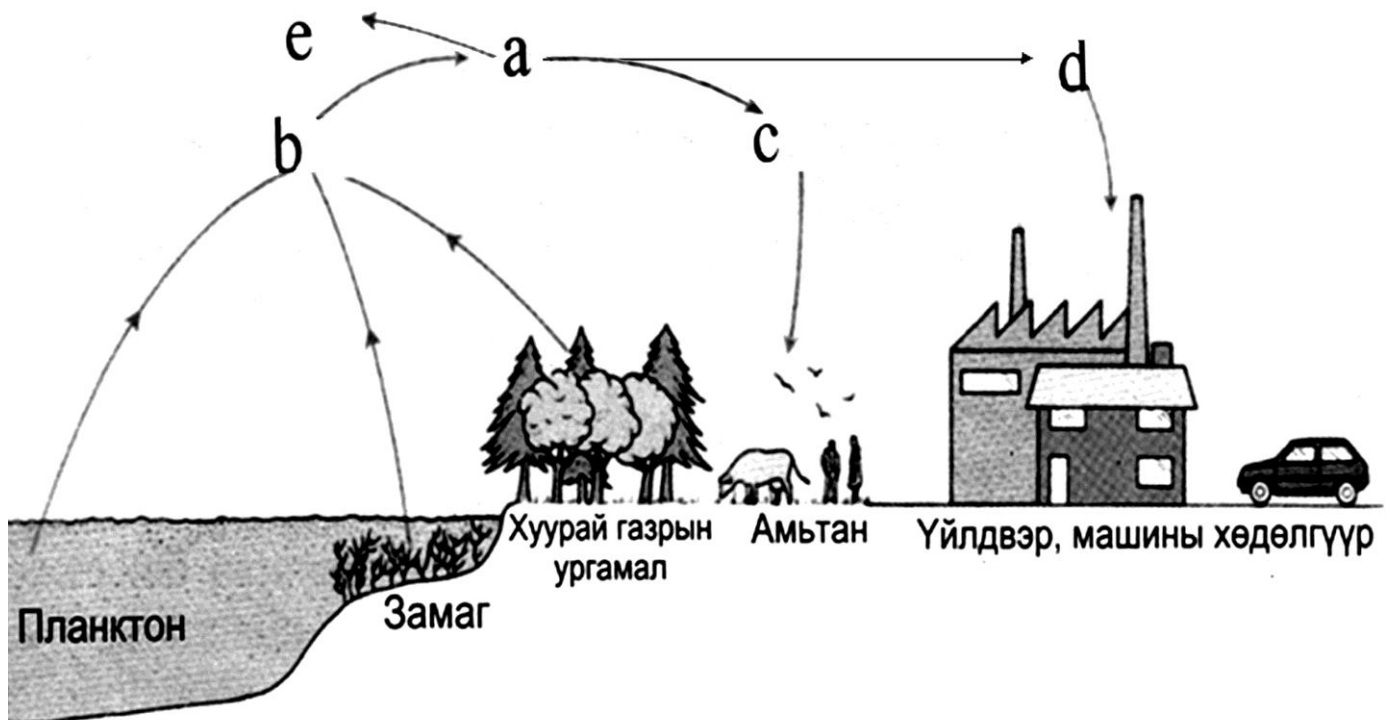
1. Энэ хэсэг сонгох даалгавар биш тул хариуг зөв тогтоож, харгалзуулах, нөхөх байдлаар гүйцэтгэнэ үү.
2. Зөв харгалзуулах болон нөхөх хариулт бүр 1 оноотой.

2.1. Ургамлын цэцгийн бүтцийг харуулсан(а-е) бүтцийг, үүрэгтэй нь /1-5/ зөв харгалзуулна уу./5оноо/



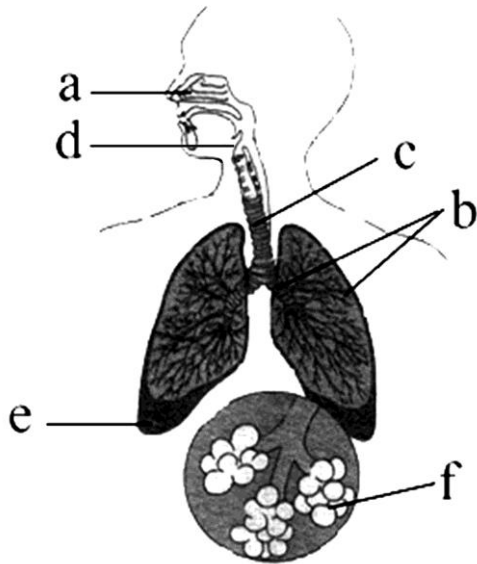
№	Үүрэг	Зөв хариу
1	Жимс үүсгэх үүрэгтэй	
2	Шавжийг өөртөө татах үүрэгтэй	
3	Тоос боловсруулах үүрэгтэй	
4	Өндгөн эс боловсруулж, үр үүсгэх үүрэгтэй	
5	Тоосыг өөртөө наалдуулж, тоос хүртэх үүрэгтэй	

2.2. Агаарын найрлагын 21%-ийг хүчилтөрөгч эзэлдэг. Хэт ягаан туяаны үйлчлэлээр хүчилтөрөгч(O₂) нь озон (O₃) болж хувирдаг. Хүчилтөрөгчийг далай тэнгист замаг, хуурай газарт ногоон ургамал үйлдвэрлэдэг. Тэрхүү O₂-ийг бүх амьд бие шингээн авч нүүрсхүчлийн хийг (CO₂)ялгаруулан амьсгалах ба мөн шаталтын үйл явцад зарцуулагддаг. Хүчилтөрөгчийн эргэлтийг /а-е /үсгэн утгад /1-5/ тоон утгыг зөв тохируулан тайлбарлана уу./5оноо/






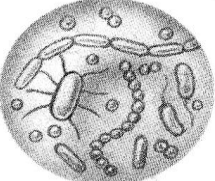

1. Хүчилтөрөгч
2. Фотосинтез
3. Озон (O₃) үүсдэг
4. Шаталт
5. Амьсгал

2.3. /а-г/ гэсэн үсгээр заасан хүний амьсгалын замын эрхтнүүдийг (1-6) гэсэн тоогоор дугаарласан амьсгалын эрхтний нэртэй нь зөв тохируулна уу./6 оноо/



1. Хамрын хөндий
2. Төвөнх
3. Мөгөөрсөн хоолой
4. Гуурсан хоолой
5. Уушги
6. Уушгины цулцан

2.4. Хүснэгт дэх амьд биеийн зургийг, онцлог шинжүүдтэй харьцуулан уншаад зөв харгалзуулна уу. /5оноо/

	Амьд биеийн зураг		Онцлог шинжүүд
A		1	<ul style="list-style-type: none"> • Шимэгч амьдралтай • Бие нь 3 давхаргаас тогтоно • Эмнь эрээсээ урт биетэй
B		2	<ul style="list-style-type: none"> • Сүүгээр бойждог • Арьс нь тосны булчирхайтай • Дотоод араг ястай
C		3	<ul style="list-style-type: none"> • Хаа сайгүй амьдрдах чадвартай • Бөөмийн бүрхүүлгүй • Амьтдын сэг, үлдэгдлээр хооллодог
D		4	<ul style="list-style-type: none"> • Үет хөлтэй • Уушги ба трахейгаар амьсгалдаг • Биеийн гадна хоол боловсруулдаг
E		5	<ul style="list-style-type: none"> • Зүрх нь 4 тасалгаатай • Хянга ястай • Давсаггүй

