

ГАЗАРЗҮЙ

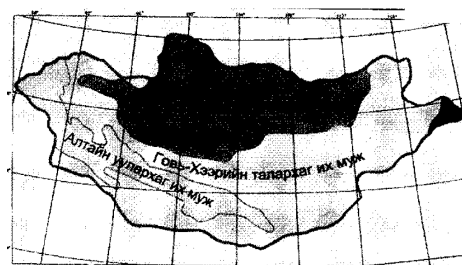
2006

ХУВИЛБАР А

НЭГДҮГЭЭР ХЭСЭГ

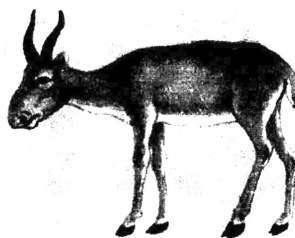
- Нарны салхины хорт үйлчлэлээс манай дэлхийг юу хамгаалж байдаг вэ?
А. Озоны давхарга
В. Соронзон орон
С. Үүл
D. Тропосфер дэх хүчилтөрөгч
E. Дэлхийн агаар мандал
- Наранд хамгийн их буюу 70%-ийг эзэлж орших элемент аль нь вэ?
А. Устөрөгч
В. Гелий
С. Хүчилтөрөгч
D. Азот
E. Натрий
- Байрзүйн зурагт газрын хотгор гүдгэрийг ойлгож мэдэхэд ямар таних тэмдгийг ашиглах вэ?
А. Хаяалбар шугам
В. Глобус
С. Геометрийн дүрс
D. Тусгаг
E. Аль нь ч биш
- Монгол улсын айл өрх бүр “Угийн бичиг”-ийг хөтлөх, иргэдийн овгийг сэргээх нь ямар ач холбогдолтой вэ?
А. Зах зээлийн эдийн засгийн хөгжлийн үндэс тулгуур болно
В. Олон улсын жишгийг дагаж байгаа
С. Монгол хүний удмын санг цэвэр байлгахын тулд
D. Хүн амын шилжих хөдөлгөөнийг хязгаарлах
E. Бүс нутгийн эдийн засгийн хөгжлийг хангахын тулд
- Газрын зургийг олон ангилдаг. Тухайлбал хамрах нутгаар нь, зурж үзүүлж байгаа агуулгаар нь, зургийн масштабаар нь гэх мэт. Харин дараах зураг агуулгын хувьд ямар ангилалд хамаарагдах зураг вэ?

- Техникийн сэдэвчилсэн зураг
- Байгалийн сэдэвчилсэн зураг
- Нийгэм-эдийн засгийн сэдэвчилсэн
- Төслийн сэдэвчилсэн зураг
- Том масштабын



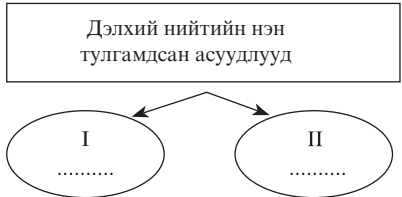
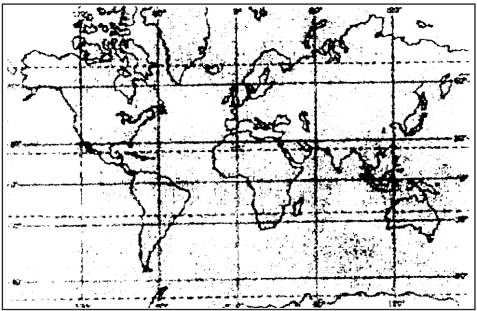
- 1967 онд байгуулагдсан АСЕАН-нд Индонези, Малайз, Тайланд, Филиппин, Бруней нэгдсэнээр энэ бүс нутагт гадаадын хөрөнгө оруулалт нэмэгдэж, Япон загварын бүс нутаг бий болсон. Энэ мэдээллээс дүгнэлт хийж ямар бүс нутгийг ингэж нэрлэж байна вэ ?
А. Эрчимжсэн МАА-н
В. Эрчимжсэн газар тариалангийн
С. Олборлох аж үйлдвэрийн
D. Хүнд үйлдвэржсэн
E. Шинээр үйлдвэржсэн
- Монгол оронд байгалийн үндсэн гол ямар бүсүүд байдаг вэ?
А. Ойт хээр, ойн бүс, цөлийн бүс, саванны бүс
В. Тайгын бүс, мөнх цэвдэгийн бүс, халуун орны цөлийн бүс
С. Тагийн бүс, арктикийн бүс, говийн бүс
D. Говь-цөлийн, хээр, ойт хээр
E. Аль нь ч биш
- Экспортын бараа таваар, үйлчилгээнээс олох орлогот аялал жуулчлалын эзлэх хувийн жин өндөртэй орныг сонгоно уу.
А. Швед
В. Нидерланд
С. Их Британи
D. Австри
E. Швейцари
- Монгол оронд дэлхийн уур амьсгалын өөрчлөлтийн нөлөөгөөр байгалийн бүс, бүслүүрийн өөрчлөлт явагдаж байгаагийн нэг илрэл нь бөгөөд судалгаа шинжилгээнд төдийгүй бид бүхэнд ч мэдрэгдэх болсон /гол мөрд, нуурын усны татралт, элсний нүүдэл г.м/.
А. Баянбүрд
В. Тагийн бүслүүр
С. Хамгаалалттай газар нутаг
D. Цөлжилт
E. Эдэлбэр газар
- Мэдээллийг уншаад зөв хариултыг сонгоно уу.
Олон улс орон өөрийн нутагт тархсан ховор ба ховордож байгаа амьтан ургамлын зүйлийг бүртгэн "Улаан ном"-ыг гаргадаг билээ. Үүний нэгэн адил Монгол улс анхныхаа Улаан номыг 1987 онд, хоёр дахь Улаан номоо 10-аад жилийн дараа шинэчлэн бичиж 100 зүйл амьтан, 128 зүйл ургамал бүртгэн мэдээлжээ. Дараах зурагт Улаан номд орсон нэн ховор ямар амьтны зураг байна вэ ?

- A. Цагаан зээр
- B. Монгол бөхөн
- C. Хар сүүлт
- D. Халиун буга
- E. Бор гөрөөс



11. Сар дэлхийг тойрч байгаа хугацааг нэг сар гэж үзэн цаг хугацааг тоолж байгаа тооллыг гэнэ.
- A. Нарны тоолол
 - B. Аргын тоолол
 - C. Арга билгийн тоолол
 - D. Билгийн тоолол
 - E. Аль нь ч биш
12. Атомын цахилгаан станцын гол түүхий эд нь уран билээ. Агуулагдаж буй энергийн хэмжээгээрээ 1 кг уран хичнээн тонн нүүрстэй тэнцэх вэ?
- A. 2500
 - B. 3000
 - C. 2200
 - D. 1500
 - E. 2000
13. Тэгш хэвтээ байрлалтай чулуулгийн үе давхаргууд тектоник хөдөлгөөнөөр цуурч зөрөн томоохон хөндий хотгорыг үүсгэдэг. Энэ мэдээллээс үндэслэж рифтийн хөндийд үүссэн Африк тивийн нэгэн нуурыг нэрлэнэ үү.
- A. Ладож
 - B. Балхаш
 - C. Ньяса
 - D. Баавгай нуур
 - E. Гурон
14. Нарны аймгийн гаригуудаас нар баруун зүгээс мандаж зүүн зүгт жаргадаг ямар гариг байдаг вэ?
- A. Бархасбадь
 - B. Ангараг
 - C. Далай ван
 - D. Сугар
 - E. Санчир
15. Газарзүйн зураг дээр далайн гүнийг яаж дүрслэн харуулдаг вэ?
- A. Цагаан шаргал өнгөөс тод хүрэн өнгө болтол шатлан харуулсан
 - B. Геометрийн дүрсээр дүрслэн харуулсан
 - C. Изотермийн арга ашигласан
 - D. Цагаан цэнхэр өнгөөс гүн хөх өнгө хүртэл шатлан харуулсан
 - E. Хөдөлгөөнт шугамын арга ашигласан
16. гэдэг нь гол төлөв хөдөө аж ахуйн салбарт ажиллагсад бас түлш эрчим хүч, уул уурхай, аялал жуулчлал эрхэлдэг ажилчдын суурин газар юм.
- A. Суурин
 - B. Хот
 - C. Жижиг хот
 - D. Төв
 - E. Тосгон
17. Газрын зурагт агуулагдсан бүх төрлийн мэдээллийг уншиж, ойлгож, хэрэглэхийн тулд та газрын зургийн ямар элементийг зайлшгүй мэддэг байх ёстой вэ?
- A. Масштаб
 - B. Ерөнхийлөл
 - C. Таних тэмдэг
 - D. Нэрлэл
 - E. Тусгаг
18. Эдийн засгийн идэвхтэй хүн ам буюу ажиллах хүч аль вэ?
- A. Хөдөлмөр эрхэлж буй хүн ам + бүртгэлтэй ажилгүйчүүд
 - B. Хөдөлмөрийн насны хүн ам - (хөгжлийн бэрхшээлтэй хүн + 16 хүрээгүй ажил эрхлэгч + ажилладаг өндөр настан)
 - C. Ажил идэвхтэй хайж буй бүртгэлтэй ажилгүйчүүд
 - D. Хөдөлмөр эрхэлж буй хүн ам - бүртгэлтэй ажилгүйчүүд
 - E. Хөдөлмөрийн насны хүн ам + (хөгжлийн бэрхшээлтэй хүн - 16 хүрээгүй ажил эрхлэгч - ажилладаг өндөр настан)
19. Чулуун мандлын бүрэлдэхүүнд 8 төрлийн химийн элемент зонхилдог төдийгүй 46.6%-ийг хүчилтөрөгч эзэлнэ. Хүчилтөрөгчийн дараа орох элементийг нэрлэнэ үү.
- A. Al
 - B. Fe
 - C. Mg
 - D. Si
 - E. Ca
20. Хүн төрөлхтөн эртнээс нааш амуу буудайг газрын шимт хөрсөнд тарьж ургуулан хүнсэндээ хэрэглэхийн зэрэгцээ тутрага, хөх тариа, хөц будаа, шар буурцагийг тариалан боловсруулж ирснээс гадна тариалангийн бүс нутгийг бий болгожээ. Тутраганы 85%-ийг тарьж үйлдвэрлэдэг бүс нутгийг сонгоно уу.
- A. Африкийн бүс нутаг
 - B. Америкийн бүс нутаг
 - C. Европын бүс нутаг
 - D. Азийн бүс нутаг
 - E. Австрали, далайн орнуудын бүс нутаг
21. Олон улсын харилцааны үндсэн хэлбэрийг доорх өгөгдлөөс олно уу.
- A. Гадаад худалдаа, үйлдвэрлэл, аялал жуулчлал, үйлдвэрлэл
 - B. Гадаад худалдаа, харилцаа холбоо, үйлчилгээ, шинжлэх ухаан техник, банк санхүү, аялал жуулчлал, үйлдвэрлэлийн хамтын ажиллагаа
 - C. Гадаад худалдаа, санхүү, үйлдвэрлэлийн хамтын ажиллагаа, шинжлэх ухаан техник, үйлчилгээ, аялал жуулчлал
 - D. Гадаад худалдаа, үйлдвэрлэл, аялал жуулчлал, мэдээлэл
 - E. Гадаад худалдаа, холбоо мэдээллийн сүлжээ, банк, аялал жуулчлал

22. Доорх дүгнэлтүүдээс хамгийн зөв хариултыг сонгоно уу.
 Озоны цоорхой гэдэг нь хэлнэ.
 А. Агаар дахь нүүрстөрөгчийн хэмжээ сийрэгжихийг
 В. Хүчилтөрөгчийн 3 атомт нэгдэл хэт ихсэх үзэгдлийг
 С. Чулуун нүүрсний шаталтаас ялгарах дулааныг
 D. 03 -ийн бүрхэвч сийрэгжиж нүх маягтай болсныг
 E. Фреон хий ба 03-ийн харилцан эерэг үйлчлэлийг
23. ОХУ ба БНХАУ-тай хоёулантай нь хиллэдэг аймгууд.
 А. Баян-Өлгий, Өмнөговь В. Завхан, Сүхбаатар С. Говь-Алтай, Хэнтий
 D. Баян-Өлгий, Дорнод E. Дорнод, Ховд
24. Радиоогоор цаг агаарын мэдээ зарлахдаа ойрын өдрүүдэд агаарын даралт буурна гэв. Тэнгэр ямар болох вэ?
 А. Тэнгэр сайхан байна В. Тэнгэр тогтуун байна С. Тэнгэр муухайрна
 D. Хур тунадасгүй байна E. Аль нь ч биш
25. Хар төмөрлөгийн үйлдвэрлэлийн хамгийн гол бүтээгдэхүүн нь ган юм. Ширмийг дахин боловсруулах болон хаягдал төмрийг хайлуулж ганг гаргаж авдаг. Энэ мэдээллээс ган үйлдвэрлэлтээр дэлхийд тэргүүлдэг орныг сонгоно уу.
 А. ОХУ В. Герман С. АНУ D. Япон E. Хятад
26. Хэрвээ з.у 30° голдож дээр 18 цаг болж байгаа бол Улаанбаатар хотод хэдэн цаг болж байх вэ?
 А. 23 цаг В. 13 цаг С. 24 цаг D. 11 цаг E. 01 цаг
27. баруун зүгийн салхи гэнэ.
 А. Нуурын эрэгт өдөр, шөнөөр чиглэлээ өөрчилдөг салхийг
 В. Далай, хуурай газрын хооронд улирлаар чиглэлээ өөрчилдөг салхийг
 С. Их даралттай бүсээс экваторын бага даралттай бүс рүү тогтмол салхилдаг салхийг
 D. Дулаан орны их даралтын бүсээс сэрүүн өргөрөг рүү тогтмол салхилдаг салхийг
 E. Уул хөндийн хооронд өдөр шөнөөр чиглэлээ өөрчилдөг салхийг
28. органик өгөршил гэнэ.
 А. Уулын чулуулгийн эрдсүүд усанд ууссанаас чулуулаг бутрахыг
 В. Температурын зөрүүнээс шалтгаалж чулуулаг бутрахыг
 С. Организмын үйл ажиллагаагаар чулуулаг бутрахыг
 D. Чулуулаг эрдсүүд химийн урвалд орсноос бутрахыг
 E. Магма гадарга дээр бялхахыг
29. Аль нь Номхон далайн ай савын гол вэ?
 А. Барх В. Онги С. Байдраг D. Чонохарайх E. Идэр
30. Хятадын газар тариалангийн үйлдвэрлэлд цагаан будаа онцгой байр эзлэх бөгөөд зүүн ба зүүн өмнөд Хятадыг хамарсан бүс үүсгэнэ. Тариалалтын гол нутгаас гадна “малжих орон” гэж нэрлэгдэх нутаг бий. Энэ ямар нутаг вэ?
 А. Гуандун В. Цянсу С. Гүйжоу D. Шинжаан Уйгур E. Хунань
31. Мэдээллийг уншаад, дүгнэлт гарган зөв хариултыг сонгоно уу.
 Дэлхийн бөмбөрцгийг хавтгай дээр алдаа багатайгаар дүрслэн буулгахад гэрэл сүүдрийн аргыг ашигладаг. Үүнийг зурагзүйн тусгаг гэнэ. Ингэхдээ геометрийн дүрс ашиглах буюу завсрын ямар нэг дүрс ашиглахгүйгээр ч буулгаж болно. Хамгийн гол нь уг зургийн агуулгад юуг дүрслэн харуулах нь ямар тусгаагьг сонгоход чухал нөлөөтэй байдаг. Зургийг ямар тусгаагаар дүрслэн харуулсан байна вэ?
 А. Ташуу азимут тусгаг
 В. Конус тусгаг
 С. Туйлын азимут тусгаг
 D. Цилиндр тусгаг
 E. Экваторын азимут тусгаг
32. Дараах схемийг ажиглаад зөв нөхөх хариултыг олно уу.
 А. I - Экологийн аюул, II - Хөгжиж буй орны хоцрогдол
 В. I - Байгаль-уур амьсгалын асуудал, II - Хүнсний асуудал
 С. I - Нийгэм-Эдийн засгийн, II - Улс төрийн
 D. I - Эрчим хүч, түүхий эдийн, II - Хүн амзүйн
 E. I - Байгаль-уур амьсгал, II - Нийгэм эдийн засаг, улс төрийн



33. Суурингийн хэлбэрээр хүн ам бөөгнөрөх нутаг дэвсгэрийн зохион байгуулалт нь ...
 А. Хүн амын нягтшилт В. Хүн амын суурьшилт С. Хүн амын байршил
 D. Хүн амын нутагшилт E. Хүн амын сийрэгшилт
34. Ачааг шууд хэрэглэгчдэд хүргэж өгдөгөөрөө авто тээвэр бусад төрлийн тээврээс ялгаатай. 1000 хүнд ноогдох хөнгөн тэрэгний тоогоор дэлхийд тэргүүлдэг орныг сонгоно уу.
 А. Япон В. Канад С. ОХУ D. Хятад E. АНУ
35. Зарим улс орнууд өөрийн газарзүйн байрлалын онцлогт тохируулан нарны гэрэлтэй хугацааг ашиглах зорилгоор цагаа бүсийн цагаас өөрөөр тогтоон тоолох явдал бий. Ингэж хэрэглэж байгаа цагийг гэнэ.
 А. Бүсийн цаг В. Тогтоолт цаг С. Орон нутгийн цаг
 D. Цагийн бүс E. Өдөр солигдох шугам
36. Дараах хүснэгтийг гүйцээх зөв хариултыг сонгоно уу.
 А. а-ан цавын, төв бялхалтын в-бамбайн, давхраат, бөмбөгөр с-бялхах байдлаар нь
 В. а-ан цавын, давхраат в-бамбайн, ан цавын с-үүсэх байдлаар
 С. а-бамбайн, давхраат в-бялхаж буй, бөмбөгөр с-бялхах байдлаар нь
 D. а-бялхаж буй, унтарсан, в-ан цавын ба төв бялхалтын, с-үүсэх байдлаар нь
 E. а-давхраат, бөмбөгөр, бамбайн в-бялхаж буй, унтарсан с-үүсэх байдлаар нь

Галт уулын ангилал

Бялхах байдлаар нь	a
Дэлбэрэх хугацаагаар нь	b
c	Төв бялхалтын, ан цавын бялхалтын

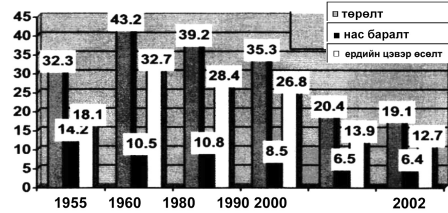
37. “Экологийн колоничлол” гэдэг нь ...
 А. Колоничлогдож байсан орнуудад хүчтэй илэрч байгаа үзэгдэл
 В. Экологийн шинжлэх ухааны томоохон салбар
 С. Байгалийн зохисгүй ашиглалттай холбоотой өнөөгийн хямрал
 D. Байгалийн нөөц, баялгийн нийгэмд гүйцэтгэх үүрэг
 E. Аль нь ч биш
38. Өмнөд Америк ба Африк 2-ын эсрэг эрэг нь хэлбэрийн хувьд ижил байдаг нь нэгдмэл нэг эх газар байсныг гэрчилнэ. Тэгвэл нэг зүйлийн эртний гүрвэлийн чулуужсан яс дэлхий дээр зөвхөн хоёрхон газраас олдсон нь эдгээр газрууд юм. Энэ гүрвэлийн нэрийг дурьдана уу.
 А Археотрикс В Динозавр С Мезозавр
 D Стегоцефал E Трилобит
39. Доорх өгөгдлийг ашиглан харьцангуй чийгийн хэмжээг бодож олно уу.
 Өгөгдөл: 13°C-тай агаарын үнэмлэхүй чийгийн багтаамж 11.2 гр/м³ бөгөөд үнэмлэхүй чийг энэ үед 9.5 гр/м³ байсан бол харьцангуй чийгийг олно уу.
 А. 23.8% В. 58% С. 90.1% D. 84.8%- E. 64.5%
40. Загас далайн бүтээгдэхүүн, бүс даавуу, цахилгаан хөдөлгүүр, хүнд үйлдвэрийн тоног төхөөрөмж, лаазалсан бүтээгдэхүүн экспортлодог Зүүн Европын нэг орныг сонгоно уу.
 А. Литва В. Латва С. Эстон D. Румын E. Молдав
41. “А” ба “Б” хотын хоорондох зайг газарзүйн солбицол ашиглан зөв тооцсон хариултыг сонгоно уу.
 “А”хот - х.ө 51°, з.у 108°30’ “Б”хот - х.ө 51°, з.у 50°20’
 Өргөргийн нэг градусын өнцөгт тулах уртрагийн нумын урт: тогтмол 111.1 км
 Уртрагийн нэг градусын өнцөгт тулах зэргэдийн нумын урт:

Зэргэд /градус/	км	Зэргэд /градус/	км
41	84.1	47	76.1
42	82.9	48	74.6
43	81.5	49	73.2
44	80.2	50	71.7
45	78.8	51	70.2
46	77.5	52	68.7

- А. 4283.3 км В. 4100.3 км С. 4083.3 км
 D. 4183.3 км E. 4200.3 км

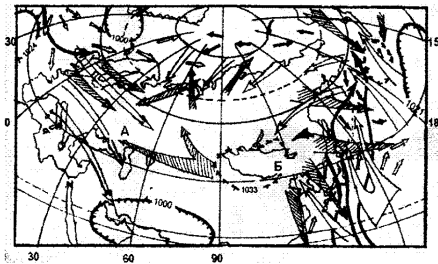
42. Дараах диаграммыг ажиглаад хүн амын ердийн цэвэр өсөлтийг хэрхэн тооцож гаргасан болохыг хариултаас сонгоно уу. /1000 хүн тутамд/

- A. Төрөлт, нас баралтын нийлбэрийг
- B. Төрөлт, нас баралтын ялгаврыг
- C. Төрөлт, нас баралтын үржвэрийг
- D. Төрөлт, нас баралтын ноогдворыг
- E. Аль нь ч биш



43. Дараах зургийн ажиглаад, А хот ба Б хотын алинд нь хур тунадас унах илүү магадлалтай вэ?

- A. А хотод
- B. Б хотод
- C. Аль алинд нь орно
- D. Алинд ч орохгүй
- E. Агаарын даралт, салхины чиглэл хур тунадаст нөлөөлөхгүй



44. Баруун өмнөд Азийн хүн амын 40% нь Иран хэлний бүлэгт хамаарагдана. Тэгвэл монгол гаралтай нэгэн ястан хэлний энэ бүлэгт багтдаг. Түүнийг нэрлэнэ үү.

- A. Перс
- B. Пүштүн
- C. Таджик
- D. Курд
- E. Хазар

45. Алтайн уулархаг их мужийн ихэнх гол мөрд нь Төв Азийн гадагшаа урсгалгүй ай савд багтана. Харин Хойд мөсөн далайн ай савд багтах голыг сонгоно уу.

- A. Ховд
- B. Буянт
- C. Булган
- D. Хуримт
- E. Сагсайн гол

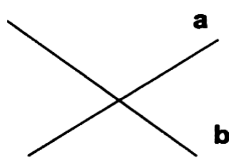
46. Дараах газарзүйн объектуудыг хойноос урагш орших дарааллаар нь бичсэн зөв хариултыг сонгоно уу. Газарзүйн объектууд:

- a - Камчаткын хойг
 - b - Шинэ Британи арал
 - c - Эри нуур
 - d - Ормузийн хоолой
 - e - Франц Иосифийн газар - арал
- A. a - d - b - c - e
 - B. e - d - b - a - c
 - C. a - b - c - e - d
 - D. e - a - c - d - b
 - E. d - e - a - b - c

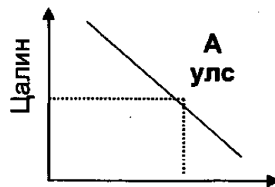
47. Нийгэм эдийн засгийн газарзүй нь улс орны болоод дэлхий нийтийн нийгэм, эдийн засгийн олон асуудлыг газарзүйн орон зайд тулгуурлан судалдаг билээ. Дараах өгөгдлөөс үндэслэн хамгийн зөв дүгнэлтийг сонгоно уу.

Өгөгдөл: * Эхний графикт цалингийн түвшин ба ажиллах хүчний эрэлт, нийлүүлэлтийн харьцаа хэрхэн хамаарахыг үзүүлэв.

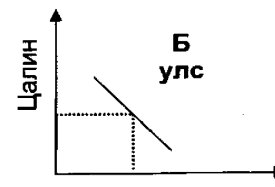
* 2 ба 3-р графикт “А”, “Б” улсын цалин ба ажиллах хүчний тооны харьцааг үзүүлэв.



Ажилчдын тоо
1-р график



Ажилчдын тоо
2-р график



Ажилчдын тоо
3-р график

- A. 1-р графикт үзүүлсэн а шугам нь ажиллах хүчний эрэлтийн шугам байна. 2 ба 3-р графикт ажиллах хүчний нийлүүлэлтийн шугамыг дүрсэлсэн. А улсаас Б улс руу ажиллах хүчин шилжихийг эрмэлзэнэ. Цалингийн түвшин ажиллах хүчний нийлүүлэлтэнд чухал нөлөөтэй.
- B. 1-р графикт үзүүлсэн b шугам нь ажиллах хүчний нийлүүлэлтийн шугам 2 ба 3-р графикт ажиллах хүчний эрэлтийн шугамыг дүрсэлсэн. Б улсаас А улс руу ажиллах хүчин шилжихийг эрмэлзэнэ. Цалингийн түвшин ажиллах хүчний эрэлтэнд нөлөөлнө.
- C. 1-р графикт үзүүлсэн а шугам нь ажиллах хүчний нийлүүлэлтийн шугам 2 ба 3-р графикт ажиллах хүчний эрэлтийн шугамыг дүрсэлсэн. Б улсаас А улс руу ажиллах хүчин шилжихийг эрмэлзэнэ. Цалингийн түвшин ажиллах хүчний нийлүүлэлтэнд нөлөөлнө.
- D. 1-р графикт үзүүлсэн b шугам нь ажиллах хүчний эрэлтийн шугам 2 ба 3-р графикт ажиллах хүчний нийлүүлэлтийн шугамыг дүрсэлсэн. А улсаас Б улс руу ажиллах хүчин шилжихийг эрмэлзэнэ. Цалингийн түвшин ажиллах хүчний нийлүүлэлтэнд нөлөөлнө.

3. Ус, агаар, организмаас уулын чулуулагтай харилцан үйлчлэлцсэний үр дүнд бүрэлдсэн газрын гадаргын өнгөн үеийг гэнэ.
А. Газрын давхарга В. Махаровичийн зааг С. Хөрс
D. Газарзүйн бүрхэвч E. Өгөршлийн голомт
4. Хөвсгөл нуураас ганцхан гол эх авдаг. Энэ ямар гол вэ?
А. Идэр В. Эг С. Сэлэнгэ D. Орхон E. Ховд
5. Ази тив өмнө талдаа экваторын чийглэг ойн бүсээс эхлээд хойд талдаа арктикийн мөсөн цөлийн бүс хүртэл байгалийн бүх бүс үүсчээ. Үүний учир юу вэ?
А. Ази тив өргөргийн дагуу сунаж тогтсон учраас
B. Ази тив өргөн уудам, уртрагийн дагуу их талбай эзэлнэ
C. Ази тив бусад тивүүдээс илүү багавтар учраас
D. Ази тивд байгалийн цөөхөн бүс үүссэн байдаг
E. Ази тив бусад эх газраас тусгаарлагдсан
6. Хүрээлэн буй орчныг хамгийн их бохирдуулдаг салбар бол юм.
А. Байгалийн аялал жуулчлал B. Тээврийн үйлдвэрлэл
C. Жимс жимсгэнэ, цэцэрлэгийн аж ахуй D. Аж үйлдвэр, ХАА
E. Аль нь ч биш
7. Газрын тосны нөөц ихээр төвлөрсөн районыг мэдээллээс сонгоно уу.
А. Хойд Америк, Европ, Хойд Африк
B. Хойд Африк, Латин Америк, Европ
C. Австрали, Латин Америк, Баруун өмнөд ази
D. Баруун өмнөд ази, Баруун сибирь, Хойд Африк
E. Баруун сибирь, Хойд Америк, Латин Америк
8. Хангайн бүсийн эдийн засгийн хөгжилд чухлаар нөлөөлөх эрдэс баялгуудыг тодорхойлно уу.
А. Барилгын төрөл бүрийн ашигт малтмал, хоолны давс
B. Нүүрс, зэс молибден, фосфорит, бал чулуу, алт, шохойн чулуу
C. Нүүрс, шохойн чулуу, болор, гантиг, боржин чулуу
D. Алт, цайр, төмрийн хүдэр, элс, хайрга
E. Шөрмөсөн чулуу, уран, хайлуур жонш, хөнгөн цагаан
9. Халуун орны их даралтын бүсээс бага даралттай экваторын зүг байнга салхилдаг тогтмол салхи аль нь вэ?
А. Баруун зүгийн салхи B. Пассат C. Муссон
D. Фён E. Эргийн салхи
10. Мэдээллийг уншаад зөв хариултыг сонгоно уу.
Олон улс орон өөрийн нутагт тархсан ховор ба ховордож байгаа амьтан ургамлын төрөл зүйлийг бүртгэн “Улаан ном”-ыг гаргадаг билээ. Үүний нэгэн адил Монгол улс анхныхаа Улаан номыг 1987 онд, хоёр дахь Улаан номоо 10-аад жилийн дараа шинэчлэн бичиж 100 зүйл амьтан, 128 зүйл ургамал бүртгэн мэдээлжээ. Дараах зурагт Улаан номд орсон нэн ховор ямар амьтны зураг байна вэ?
А. Халиун буга
B. Монгол бөхөн
C. Хүдэр
D. Бор гөрөөс
E. Хар сүүлт



11. Газрын зураг дээр аливаа цэг /уул, хот, сумын төв, нуур г.м/-ийн газарзүйн солбилцлыг бодож олохын тулд газрын зургийн ямар элементийг ашигладаг вэ?
А. Масштаб B. Уртраг, өргөргийн шугам C. Таних тэмдэг
D. Ерөнхийлөл E. Хаяалбар шугам
12. Дараах орнуудын аль бүлэг орон нь “Их долоо” хэмээн нэрлэгдэх вэ?
А. Австри, Бельги, Нидерланд, Люксембург, Дани
B. Канад, Австрали, Шинэ Зеланд, Израиль, ӨАБНУ
C. Сингапур, Өмнөд Солонгос, Тайвань, Гонконг
D. АНУ, Япон, Герман, Их Британи, Канад, Итали, Франц
E. Саудын Араб, Кувейт, Катар, Эмират, Иран, Ливи, Бруней
13. Аливаа улсын хүн амын нас хүйсийн бүтцийг харуулсан дүрслэлийг гэнэ.
А. Гипсографын муруй B. График C. Суварга буюу пирамид
D. Диаграмм E. Зураг

14. Эх газрын тан /шельф/ гэдэг нь хэсгийг хэлнэ.
 А. Эх газрын төв хэсгийн 200 м-ээс бага өндөртэй
 В. Далайн зах хаяа нутагт 200 м хүртэл гүнтэй
 С. Эх газарт д.т.дээш 200 м хүртэл өндөртэй
 D. Далайн зах хаяа нутагт 200 м-ээс илүү гүнтэй
 E. Эх газрын захын д.т.дээш 200 м-ээс илүү өндөртэй
15. Мэдээллийг уншаад зөв хариултыг сонгоно уу.
 Усаар хүрээлэгдсэн хуурай газрын томоохон хэсгүүдийг эх газар гэж нэрлэдэг. Дэлхийд 6 эх газар бий. Харин эдгээрээс хамгийн том нь ямар эх газар байдаг вэ?
 А. Өмнөд Америк В. Еврази С. Африк
 D. Антарктид E. Австрали
16. Хүйтэн улиралд гаднаас гэрт оруулж ирсэн сүх цантдаг, дулаан улиралд мөн гаднаас гэрт оруулж ирсэн дүүрэн устай бидон хөлөрдгийн учир юу вэ?
 А. Гадаа ба гэрийн агаарын температур ижил байгаа учраас
 В. Гадаа илүү дулаан байсан учраас
 С. Хүйтэн биеийн гадаргууг шүргэсэн дулаан агаар хөрч өтгөрснөөс
 D. Дулаан агаарын ууршилт явагдсанаас
 E. Хүйтэн биет хөрснөөс болж дулаанаа гадагш алдсан
17. Хүн төрөлхтнийг хэлээр нь ангилах бөгөөд хамгийн өргөн дэлгэрсэн язгуур хэл аль вэ?
 А. Хятад-Төвд В. Энэтхэг-Европ С. Алтайн
 D. Уралын E. Хинди
18. Та газар тариалангийн бизнес эрхлэхээр шийдвэл доор дурьдсан хөрс бүхий нутгуудаас аль нь илүү зохимжтой вэ?
 А. Гөлтөгөнөт саарал хөрс бүхий В. Хужир, марзат хөрс бүхий
 С. Цэвдэгт хөрс бүхий D. Хүрэн хөрс бүхий
 E. Цайвар хөрс бүхий
19. бол дэлхийн эдийн засаг, нийгэм, улс төрийн бүх хүрээг хамарсан өргөн хүрээтэй интеграцийн үйл явц, зорилготой хүмүүс нэгдэн нийлж нийгэмд шаардлагатай бүхнийг бүтээх үйл явц юм.
 А. Хөдөлмөрийн газарзүйн хуваарь В. Газарзүйн хөдөлмөрийн хуваарь
 С. Шинжлэх ухаан техникийн хувьсгал D. Даяаршил
 E. Тогтвортой хөгжил
20. гэдэг нь тухайн улс орны ямар эх газарт, уур амьсгалын болон байгалийн ямар бүс, бүслүүрийг хамарч ямар өргөрөг, уртрагт оршиж байгааг буюу газарзүйн нэг объектийг нөгөөтэй нь харьцуулж тодорхойлсныг хэлнэ.
 А. Байгалийн өвөрмөгц шинж төрх, унаган байдал В. Газарзүйн товч тодорхойлолт
 С. Газарзүйн байрлал D. Байгалийн объектуудын үнэлгээ
 E. Газарзүйн бехваризм
21. Монгол улсын хүн амын өсөлт 1950-иад оны дунд үеэс 1980-иад оны эцэс хүртэл өндөр байсан бол 1990-ээд оноос хүн амын цэвэр өсөлт буурч эхэлсэн байна. Үүний шалтгаан юу вэ?
 А. Дэлхийн уур амьсгалын өөрчлөлттэй холбоотой
 В. Монгол орны газарзүйн байрлалтай холбоотой
 С. Төвлөрсөн төлөвлөгөөт эдийн засаг үргэлжилж байгаа
 D. Нас баралт, төрөлт ихэссэнтэй холбоотой
 E. Эдийн засаг, нийгмийн өөрчлөлттэй холбоотой
22. Дараах зурагт Монгол улсын хүн амын өсөлтийг харуулсан. Ингэхдээ зураглалын ямар аргыг ашиглан илэрхийлсэн байна вэ?
 А. Дугуй диаграммын арга
 В. Графикийн арга
 С. Схем дүрслэл
 D. Ареалын арга
 E. Баганан диаграмм

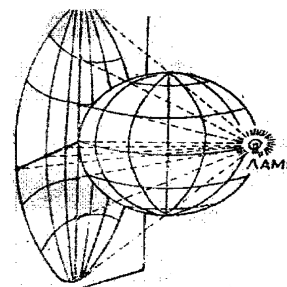


23. Дэлхийн улсуудыг эдийн засгийн хөгжлийн төвшингөөр нь ангилах гол үзүүлэлт.
 А. Үндэсний Нийт Бүтээгдэхүүн /ҮИБ/
 В. Дотоодын Нийт Бүтээгдэхүүн /ДНБ/
 С. Хүний хөгжлийн индекс
 D. Нэг хүнд ноогдох ДНБ
 E. Нэг хүнд ноогдох ҮНБ

Боловсролын Үнэлгээний Төв

24. Японы худалдааны гол түншүүд нь АНУ, ХБНГУ, БНСУ, БНХАУ, ОХУ билээ. Япон улсын экспортод эзлэх хувийн жингээрээ тэргүүлдэг бүтээгдэхүүн.
- А. Химийн үйлдвэрийн бүтээгдэхүүн
В. Нэхмэл бүтээгдэхүүн
С. Хүнсний бүтээгдэхүүн
D. Авто машин
E. Машин ба тоног төхөөрөмж
25. Хэрэв голын урт нь эх авсан цэгээсээ адаг хүртлээ 350 км урт бол 1:500 000 масштабтай зурган дээр хичнээн см зайтай болж зурагдах вэ?
- А. 7 см
B. 175 см
C. 70 см
D. 17 см
E. 57 см
26. Гол мөрд эргээ даван үерлэх, эсвэл ширгэж татрах зэрэг мөнхийн хөдөлгөөнд оршдог билээ. Гэтэл үерлэх эргэгүй мөртлөө асар том голууд дэлхий дээр байдаг нь үнэхээр хачирхалтай. Энэ ямар голуудын тухай өгүүлж байна вэ?
- А. Амазонк мөрөн
B. Нил мөрөн
C. Агаарын чийгшил
D. Эх газрын төвийн томоохон голууд
E. Далайн урсгал
27. Алтайн уулархаг их мужийг Монгол Алтай, Говь-Алтай гэж 2 муж болгон хуваадаг. Харин энэ 2 муж ямар нутгаар зааглах вэ?
- А. Орог нуурын хөндий
B. Шаргын говь, Шарга нуурын хотгор
C. Хүйсийн говь
D. Бигэр нуурын хөндий
E. Хутаг нуурын хотгор
28. Биомандал дахь амьд биесийн нийт хэмжээг биомасс гэнэ. Түүнийг кг/м², т/га зэргээр хэмжинэ. Биомандлын биомассын бүрдлийг доорх өгөгдлөөр авч үзвэл аль нь илүү их хэмжээтэй байх вэ?
- А. Далайн ургамлын
B. Хуурай газрын амьтны
C. Далайн амьтны
D. Хуурай газрын ургамлын
E. Гадаргын усны
29. Хэрвээ Улаанбаатар хотод 12 цаг болж байна гэж үзвэл з.у. 30°10' орчимд орших "А" хотод хэдэн цаг болж байх вэ?
- А. 07 цаг
B. 17 цаг
C. 05 цаг
D. 02 цаг
E. 12 цаг
30. Улаанбаатар хотын орших үнэмлэхүй өндрийг манай улсын нутгийн дундаж өндөртэй харьцуулсан зөв хариултыг сонгоно уу. /Улаанбаатар хот д.т.д 1351 м-т оршино/
- А. Улаанбаатар хот улсын дунджаас дээш өндөрт оршдог
B. Улаанбаатар хот улсын дундаж өндөртэй яг тэнцүү өндөрт оршдог
C. Улаанбаатар хот улсын дунджаас нам өндөрт оршдог
D. Улаанбаатар хотын харьцангуй өндөр тодорхой бус
E. Аль нь ч биш
31. Монгол орны эдийн засгийн газарзүйн байрлалын онцлог бөгөөд давуу тал юу вэ?
- А. Өндөр уулсаар хүрээлэгдсэн
B. Далайгаас алслагдсан
C. ОХУ, БНХАУ гэсэн 2 том зах зээлийн дунд оршдог
D. Эх газрын эрс тэс уур амьсгалтай
E. Эмзэг хөрс
32. Үр тариа, мах үйлдвэрлэл, нүүрс төмрийн хүдэр, газрын тос, өнгөт төмөрлөгийн нөөц эдийн засгийн үндэс нь болдог Төв Ази /Дундад Ази/ - ийн нэгэн орныг нэрлэнэ үү.
- А. Казахстан
B. Киргизстан
C. Таджикстан
D. Туркменстан
E. Узбекистан
33. Дараах мэдээллийг уншаад, мэдээллээс хамгийн зөв дүгнэлтийг гаргасан хариултыг сонгоно уу. Дэлхий байгаль, уур амьсгалын нэгэн бүрхэвч дор нэг нь хамаардаг бүхэл бүтэн систем болохоор ...
- А. Улс орон бүр нийгэм-эдийн засгийн өөр өөрийн чиг хандлага баримтлана
B. Дэлхийн улсууд дангаараа бие даан өөрийн эрдэс баялагаараа хөгжин цэцэглэх ёстой юм
C. Дэлхий дээрх байгалийн нөөцийг сайтар судлан тогтоох нь чухал
D. Дэлхийн улсуудын нийгмийн хөгжлийн асуудалд байгалийн нөөц зайлшгүй шаардлагатай болдог
E. Дэлхий нэг, хэрэгцээ нэг, зорилго нэг байх үндсэн дээр дэлхий нийтээрээ хамтрах шаардлагатай
34. Хүн амын нөхөн үйлдвэрлэлийн үндсэн хэв шинжүүдийг харгалзах улс орнуудтай нь тохируулсан зөв хариултыг сонгоно уу.
- Өгөгдөл:
- a. Хүн амын өсөлт нь хасах тэмдэгтэй
b. Хүн амын өсөлт нь 26 - 9 = 17
c. Хүн амын өсөлт нь тэг рүү ойртсон
d. Хүн амын өсөлт нь 0.5 - 1.0%
1. Монгол улс
2. Канад
3. Польш
4. Болгар
- A. b-1, d-2, c-3, a-4
B. d-3, b-1, a-4, c-2
C. a-2, c-4, b-1, d-3
D. c-3, a-2, d-4, b-1
E. d-2, b-1, a-3, c-4

35. Мэдээллийг уншаад дүгнэлт гарган зөв хариултыг сонгоно уу.
Дэлхийн бөмбөрцгийг хавтгай дээр алдаа багатайгаар дүрслэн буулгахад гэрэл сүүдрийн аргыг ашигладаг. Үүнийг зурагзүйн тусгаг гэнэ. Ингэхдээ геометрийн дүрс ашиглаж, завсрын ямар нэг дүрс ашиглахгүйгээр ч буулгаж болно. Хамгийн гол нь уг зургийн агуулгад юуг дүрслэн харуулах нь ямар тусгагыг сонгоход чухал нөлөөтэй байдаг. Дараах зурагт ямар тусгагыг дүрслэн харуулсан байна вэ?
- А. Ташуу азимут тусгаг
В. Конус тусгаг
С. Туйлын азимут тусгаг
D. Цилиндр тусгаг
E. Экваторын азимут тусгаг
36. Газарзүйн бүслүүр бүрийн хүрээнд хэд хэдэн бүс ялгардаг зүй тогтолтой. Байгалийн бүсийг нэрлэх гол шалгуурыг сонгоно уу.
- А. Газрын гадаргын хэв шинж
B. Гадаргын усны тархац
C. Ургамлын бүлгэмдэл, зүйлийн бүрдэл
D. Амьтны аймгийн зүйлийн бүрдэл
E. Хөрсний хэв шинж
37. Далайн усны дундаж давсжилт 35 %, 1000 гр далайн ус найруулах жоронд хлорт натри (NaCl) 23.48 гр орно. Тэгвэл хлорт натрийн дараа их хэмжээгээр ордог химийн нэгдлийг сонгоно уу.
- А. Сульфат натри (Na_2SO_4)
B. Хлорт кальци (CaCl_2)
C. Хлорт магни (MgCl_2)
D. Бромт кали (KBr)
E. Хлорт стронци (SrCl_2)
38. Антарктид хэдийгээр дэлхийн хамгийн хүйтэн газар боловч судлаачид эндээс халуун орны ургамлын чулуужсан үлдэгдэл олсон нь юуг нотолж байна вэ?
- А. Антарктид тив нь халуун уур амьсгалтай болж өөрчлөгдөхийг
B. Антарктид нь дэлхийн хамгийн хүйтэн уур амьсгалтай гэдгийг
C. Антарктид тивийн дундаж өндөр бусад эх газраас илүү болохыг
D. Халуун орны ургамал хүйтэн тивд ч ургах чадвартай гэдгийг
E. Антарктидын уур амьсгал одооныхоос өөр байсныг
39. Нэн ховор ба ховор амьтдыг зөв ялгасан хариултыг сонгоно уу.
- А. Нэн ховор: Мазаалай, Хулан ба Ховор: Тахь, Минж
B. Нэн ховор: Янгир, Хүдэр ба Ховор: Цэн тогоруу, Ирвэс
C. Нэн ховор: Хар тогоруу, Хилим загас ба Ховор: Халиу, Гангар хун
D. Нэн ховор: Халиун буга, Хандгай ба Ховор: Цагаан шонхор, Булга
E. Нэн ховор: Цаа буга, Хавтгай ба Ховор: Алтайн хойлог, Аргаль
40. Гурван сайхан уулын бэл нь д.т.д 1600 м орчим өндөрт орших бөгөөд уулын орой нь д.т.д 2800 м өндөр гэж үзвэл бэлд $+25^\circ\text{C}$ байхад орой дээр хэдэн хэмийн температуртай байх вэ? /100 м-т 0.6°C буурна.
- А. $+18.7^\circ\text{C}$ B. $+17.9^\circ\text{C}$ C. $+17.8^\circ\text{C}$ D. $+18.9^\circ\text{C}$ E. $+19.8^\circ\text{C}$
41. Дараах мэдээллийг ажиглаад буруу дүгнэлтийг сонгоно уу.
Дэлхийн дундаж t° : Одоогоос 3.0-4.5 сая жилийн өмнө 1.5 сая жилд $3-4^\circ\text{C}$ 125 мянган жилийн өмнө энэ хугацаанд 2.5°C /100жилд 0.00023°C /
/100жилд 0.002°C /
/100жилд 0.01667°C /
/100жилд 0.6°C /
6 - 9 мянган жилийн өмнө $1.0 - 1.5^\circ\text{C}$ XIX зууны сүүлчээс XX зууны дунд хүртэл 0.6°C тус тус дулаарсан ба сүүлийн 10 жил тутам 0.3°C -аар дулаарсаар XXI зууны дунд үе орчимд одоогийнхоос 3°C -аар дулаарч болох юм гэж эрдэмтэд үзсэн байна. Монгол орны хувьд 1940 оноос хойш өнөөг хүртэл жилийн дундаж температур 1.56°C -аар дулаарсан байна.
- А. Дэлхийн цаг агаарын өөрчлөлтөнд хүмүүс нөлөөлсөн
B. Монгол оронд ч дулааралт явагдаж байгаа
C. Дэлхийн байгалийн жамаараа дулаарч байсан
D. Уур амьсгалын өөрчлөлт хүчтэй явагдаж байгаа
E. XIX зуунд агаарын температур 3°C -аар дулаарсан
42. Улс орнууд аж ахуйгаа нэгтгэж байгаа үйл явцыг интеграци гэнэ. Хамгийн анхны үр дүнтэй интеграци нь юм.
- А. Зүүн өмнөд Азийн орнуудын эвсэл /АСЕАН/
B. Хойд Америкийн чөлөөт худалдааны гэрээ /НАФТА/
C. Латин Америкийн интеграцийн эвсэл
D. Европын эдийн засгийн нийгэмлэг
E. Газрын тос экспортлогч орнуудын байгууллага /ОПЕК/



- D. * a шугам нь хүнсний ногооны эрэлтийн шугам
 * Хүнсний ногооны үнэ буурахад нийлүүлэлтийн хэмжээ мөн адил буурна
 * Импортын хүнсний ногоонд ноогдуулах гаалийн татварыг бууруулах нь дотоодын хүнсний ногооны борлуулалтанд их ашигтай
- E. * b шугам нь хүнсний ногооны эрэлтийн шугам
 * Хүнсний ногооны үнэ өсөхөд нийлүүлэлтийн хэмжээ мөн адил өснө
 * Гаалийн татварыг “тэг”-лэж гадаадаас хямд ногоо оруулж ирэх нь дотоодын хүнсний ногооны эрэлтийг өсгөнө
47. Цагаан будааны эх орон Хятад гэдгийг мэдэх билээ. Тэгвэл хатуу буудай үйлдвэрлэлийн эх орныг нэрлэнэ үү.
 А. Кени - Найроби В. Танзани - Дар-Эс-Салам С. Эфиоп - Аддис-Абеба
 D. Судан - Хартум E. Египет - Кайр
48. Дараах газарзүйн объектуудыг хойноос урагш орших дарааллаар нь бичсэн зөв хариултыг сонгоно уу.
Газарзүйн объектууд:
 a. Амирантын арлууд b. Карпентарын булан c. Руб-Эль-Халийн цөл
 d. Ла-Маншийн хоолой e. Шпицбергений арлууд
 А. c-e-a-b-d В. e-d-c-a-b С. d - a - b - c - e
 D. e-b-c-d-a E. c-a-e-b-e
49. Тусгай хамгаалалттай газар нутгуудын тухай хүснэгтийг зөв бөглөсөн хариултыг сонгоно уу.

ТХГН-ын нэр	Ангилал	Шалтгаан
Богдхан уул		Шинэсэн ой, тайгын төрхтэй, ховор ан амьтад, ургамалтай
б.	Байгалийн Нөөц Газар	Монгол Алтайн гол нуруунд өндөр уулын таг цармын байгалийн унаган төрхийг хадгалсан, ирвэс, аргаль, янгир
в.	Байгалийн Цогцолборт Газар	Хангайн нурууны хамгийн дээд хэсгийн тайгын төрх байдалтай нэн ховор вансэмбэрүү ургадаг, ирвэс, гангар хун
Дарьганга	г.	Үзэсгэлэнт Ганга нуур, нэн ховор шувуу гангар хун цугладаг

- А. а - БНГ, б - Алагхайрхан уул, в - Ноёнхангай уул, г - БЦГ
 В. а - ДЦГ, б - Их нарт, в - Отгонтэнгэр, г - Дурсгалт газар
 С. а - ДЦГ, б - Алтай Таванбогд, в - Хангайн нуруу, г - БЦГ
 D. а - ДЦГ, б - Алагхайрхан уул, в - Хангайн нуруу, г - БЦГ
 E. а - Дурсгалт газар, б - Их нарт, в - Ноёнхангай уул, г - Дурсгалт газар

ХОЁРДУГААР ХЭСЭГ

- 2.1. Байрзүйн зургийн L-46 хуудасны трапецийн талбайг өгөгдөл, томъёог ашиглан тодорхойлно уу.

Өгөгдөл:

Уртрагийн 1°-ын өнцөгт тулах зэргэдийн нумын урт:

х.ө 44° - 80.2 км

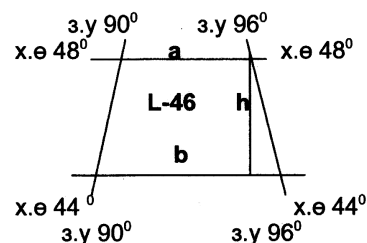
х.ө 48° - 74.6 км

Өргөргийн 1°-ын өнцөгт тулах голдожын нумын урт:

* тогтмол 111,1 км тус тус байдаг.

* h = 444.08 км

Энэхүү чадварын даалгаварт голдожуудын нумын уртыг ижил буюу трапецыг адил хажуут гэж үзнэ.



Томъёо :

$$S = \frac{a + b}{2} * h$$

ХУВИЛБАР С

НЭГДҮГЭЭР ХЭСЭГ

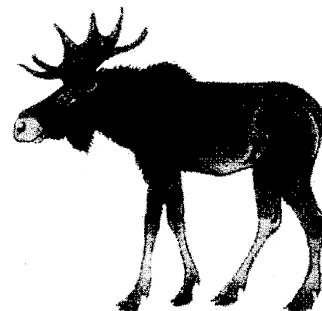
- Хар-Ус, Хар нуур хоёрыг холбодог голыг нэрлэнэ үү. Энэ гол өвөлдөө хөлддөггүй байна.
А. Хараа В. Чоно харайх С. Тамир
D. Улз E. Булган
- Монгол оронд хамгийн өргөн тархсан хөрсийг тодорхойлно уу.
А. Ойн ширэгт В. Гөлтгөнөт саарал С. Хүрэн
D. Хар шороон E. Нуга намгийн
- Хийн мандлын нийт агаарын 80%-нь орших давхраа аль вэ?
А. Стратосфер В. Мезосфер С. Тропосфер
D. Экзосфер E. Ионсфер
- Манай нутгийн дундуур х.ө.45°-ын зэргэд дайран өнгөрдөг нь харуулна.
А. Манай улсын нутаг дэлхийн зүүн хагаст оршихыг
B. Гринвичийн голдожоос хэр алслагдсан болохыг
C. Дэлхийн хамгийн том 2 гүрэнтэй хил залган оршихыг
D. Манай улсын нутаг дэлхийн хойд хагасын дунд хэрд оршихыг
E. Далайд гарцгүй орны нэг болохыг
- Далайн ёроолын амьтдыг амьдрах орчин, усны гүнээс хамааран ангилж үздэг. Гүн далайн гэж нэрлэгдэх амьтад хэдэн метрийн гүнд амьдрах вэ?
А. 1000-1500м В. 1500-2500м С. 2500-3000м
D. 3000-3500м E. 3500-гүн
- Олон улсын харилцааны үндсэн хэлбэрийг доорх өгөгдлөөс олно уу.
А. Гадаад худалдаа, банк санхүү, шинжлэх ухаан техник, холбоо мэдээлэл, үйлдвэрлэлийн хамтын ажиллагаа, үйлчилгээ, аялал жуулчлал
B. Гадаад худалдаа, холбоо мэдээллийн сүлжээ, банк, аялал жуулчлал
C. Гадаад худалдаа, үйлдвэрлэл, аялал жуулчлал
D. Гадаад худалдаа, үйлдвэрлэл, аялал жуулчлал, мэдээлэл
E. Гадаад худалдаа, тээвэр, харилцаа холбоо, үйлчилгээ, шинжлэх ухаан техник, банк санхүү
- Аж үйлдвэрийн тэргүүлэгч “гурван” салбар:
А. Машин, электроник, хими В. Хими, олборлох, хөнгөн
C. Цахилгаан эрчим хүч, машин, хими D. Электроник, хүнс, хөнгөн
E. Хүнс, барилгын материал, хими
- Байрзүйн зураг гэж юуг хэлэх вэ?
А. Уртраг, өргөргийн шугам зурагдаагүй зураг юм
B. Маш их ерөнхийлсөн зураг юм
C. Торлолоор олон хуудас болгон нарийвчилсан зураг
D. Таних тэмдэг хэрэглэгддэггүй зураг юм
E. Тойм буюу ерөнхийлөл ихтэй зураг
- Аль нь хэмжээгүй эрхт хаант засагтай улс вэ?
А. Их Британи В. Швед С. Норвеги
D. Бруней E. Япон
- Дараах үүлний хэлбэрүүдээс хамгийн өндөрт орших үүлийг нэрлэнэ үү.
А. Өндрийн бөөн В. Борооны бөөн С. Давхраат бөөн
D. Сэмжин давхраат E. Сэмжин бөөн
- Хүн амын ердийн цэвэр өсөлтийг хэдэн хүнд оногдуулан тооцдог вэ?
А. 10 В. 100000 С. 10000
D. 1000 E. 1000000
- 1967 онд байгуулагдсан АСЕАН-нд Индонези, Малайз, Тайланд, Филиппин, Бруней нэгдсэнээр энэ бүс нутагт гадаадын хөрөнгө оруулалт нэмэгдэж, Япон загварын бүс нутаг бий болсон. Энэ мэдээллээс дүгнэлт хийж ямар бүс нутгийг ингэж нэрлэж байна вэ?
А. Эрчимжсэн МАА-н В. Эрчимжсэн газар тариалангийн
C. Олборлох аж үйлдвэрийн D. Хүнд үйлдвэржсэн
E. Шинээр үйлдвэржсэн
- Далай, тэнгисүүдийг холбож эх газар, арал, тивүүдийг тусгаарласан нарийн зурвас усыг хоолой гэж нэрлэдэг. Гибралтарийн, Баб-Эль-Мандебийн хоолой зэрэг олон алдартай хоолойнууд байдаг. Харин байгалийн

тогтоцоор бус хүний гараар зориуд үүсгэсэн хоолойг суваг гэнэ. Дараах газарзүйн нэрсээс нэгэн сувгийн нэрийг олно уу.

- А. Мексикийн
В. Гвинейн
С. Берингийн
D. Ла-Маншийн
E. Килийн

14. Мэдээллийг уншаад зөв хариултыг сонгоно уу.

Олон улс орон өөрийн нутагт тархсан ховор ба ховордож байгаа амьтан ургамлын төрөл зүйлийг бүртгэн “Улаан ном”-ыг гаргадаг билээ. Үүний нэгэн адил Монгол улс анхныхаа Улаан номыг 1987 онд, хоёр дахь Улаан номоо 10-аад жилийн дараа шинэчлэн бичиж 100 зүйл амьтан, 128 зүйл ургамал бүртгэн мэдээлжээ. Дараах зурагт Улаан номд орсон нэн ховор ямар амьтны зураг байна вэ?



- А. Халиун буга
В. Цаа буга
С. Соргог бөхөн
D. Шивэр хандгай
E. Эгэр

15. Радиоогоор цаг агаарын мэдээ зарлахдаа ойрын өдрүүдэд агаарын даралт өснө гэв. Тэнгэр ямар болох вэ?

- А. Тэнгэр муухайрна
В. Тэнгэр сайхан байна
С. Хур тунадастай байна
D. Цасан шуурга болно
E. Үер бууна

16. Газар нутгийг тусгай хамгаалалтанд авахын гол утга учир юу вэ?

- А. Тухайн орчны ашиглалтыг бүрэн зогсооно
В. Байгалийн баялгийг түгээж, ашиглуулах
С. Орчны ард иргэдийн хэрэглээг хянах
D. Олон Улсад нэр хүнд олохын тулд
E. Нөөц баялгийг хамгаалах, зохистой ашиглах

17. Монгол улсын хүн амын бараг 60 гаруй хувь нь төвлөрөн нутагшсан бүс нутаг аль вэ?

- А. Их нууруудын хотгорыг хүрээлсэн нутаг
В. Хэнтийн нурууны зүүн талыг хүрээлсэн нутаг
С. Өмнөговь, говийн аймгуудаар
D. Алтайн нурууны өвөр биеэр
E. Орхон, Сэлэнгийн сав газраар

18. Үүлийг орших өндрөөр нь хэдэн үелэл /a/, хэлбэрээр нь хэдэн ангид /b/ хувааж үздэг вэ?

- А. a-5, b-15
В. a-6, b-10
С. a-4, b-10
D. a-3, b-8
E. a-6, b-16

19. Организмын экологид ургамлыг чийг шаардагдах байдлаар нь ангилдаг. Доорх өгөгдлөөс чийг их хэмжээгээр шаарддаг ургамлыг сонгоно уу.

- А. Ксерофит
В. Сукулент
С. Гигрофит
D. Псеммофит
E. Литофит

20. Дэлхийн тээврийн системийн хамгийн хямд тээврийн төрөл аль вэ?

- А. Төмөрзам
В. Агаарын
С. Дамжуулах хоолой
D. Авто
E. Далайн

21. Хүн төрөлхтөн эртнээс нааш амуу буудайг газрын шимт хөрсөнд тарьж ургуулан хүнсэндээ хэрэглэхийн зэрэгцээ тутрага, хөц тариа, хөц будаа, шар буурцгийг тариалан боловсруулж ирснээс гадна тариалангийн бүс нутгийг бий болгожээ. Энэ өгүүлэмжээс үндэслэн тутраганы 85%-ийг тарьж үйлдвэрлэдэг бүс нутгийг сонгоно уу.

- А. Африкийн бүс нутаг
В. Америкийн бүс нутаг
С. Европын бүс нутаг
D. Азийн бүс нутаг
E. Австрали, далайн орнуудын бүс нутаг

22. Хүн амын механик өсөлт

- А. Төрөлт - нас баралт
В. Төрөлт - нас баралт + шилжин ирэгсэд
С. Төрөлт - шилжин ирэгсэд
D. Төрөлт + нас баралт
E. Төрөлт - нас баралт + шилжин ирэгсэд - шилжин явагсад

23. Монголын хамгийн том талбайтай нуур аль нь вэ?

- А. Хөвсгөл
В. Буйр
С. Хяргас
D. Хар-Ус
E. Увс

24. Газрын зургийг олон ангилдаг. Тухайлбал хамрах нутгаар нь, зурж үзүүлж байгаа агуулгаар нь, зургийн масштабаар нь гэх мэт. Харин дараах зураг агуулгын хувьд ямар ангилалд хамаарагдах зураг вэ?

- A. Байгалийн сэдэвчилсэн зураг
- B. Техникийн сэдэвчилсэн зураг
- C. Нийгэм-эдийн засгийн сэдэвчилсэн
- D. Төслийн сэдэвчилсэн зураг
- E. Том масштабын



25. Хэрвээ та газрын зураг дээр хойд зүгийг олох гэж байгаа бол газрын зургийн ямар элементийг ашиглах вэ?

- A. Масштаб
- B. Уртрагийн шугам
- C. Ерөнхийлөл
- D. Өргөргийн шугам
- E. Таних тэмдэг

26. Хэрэв з.у 150° орчимд орших Австралийн Сидней хотод өглөөний 10 цаг болж байсан бол Улаанбаатар хотод яг энэ үед хэдэн цаг болж байх вэ?

- A. 9 цаг
- B. 6 цаг
- C. 7 цаг
- D. 8 цаг
- E. 13 цаг

27. Газрын гүнд ус тогтоогч 2 давхаргын хооронд их даралтанд шахагдан оршдог усыг нэрлэнэ үү.

- A. Ул хөрсний ус
- B. Артезийн ус
- C. Капилляр ус
- D. Карст
- E. Булаг шанд

28. Далайд гарцгүй Азийн орнууд аль нь вэ?

- A. Иран, Иордан, Ливан, Пакистан, Камбож
- B. Туркмен, Казахстан, Лаос, Афганистан, Балба
- C. Лаос, Пакистан, Балба, Мьянмар, Бутан
- D. Саудын Араб, Бутан, Йемен, Оман
- E. Монгол, Катар, Афганистан, Казахстан

29. Алтайн уулархаг их муж зүүн урагшаа намссаар ямар уулаар төгсөх вэ?

- A. Гичгэний нуруу
- B. Эдрэнийн нуруу
- C. Аж богд уул
- D. Хөрх уул
- E. Бурхан буудай уул

30. Монгол орны хамгийн том мөсөн гол болох Потанины мөсөн голын адаг нь хайлж гол болж урссан байдаг. Энэ ямар нэртэй гол вэ?

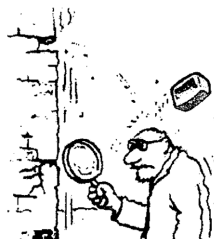
- A. Улаан гол
- B. Хархираа гол
- C. Булган гол
- D. Цагаан гол
- E. Сагсайн гол

31. Жуулчлалын нэг онцлог хэлбэр нь шашны мөргөлийн бадарчлал юм. Христос шашинтны мөргөлийн бадарчлал ямар хотруу чиглэдэг вэ?

- A. Италийн Ром - Ватикан
- B. Саудын Арав - Мекка
- C. Төвд-Лхас
- D. Шаньси - Утай
- E. Цинхай - Гүмбэн

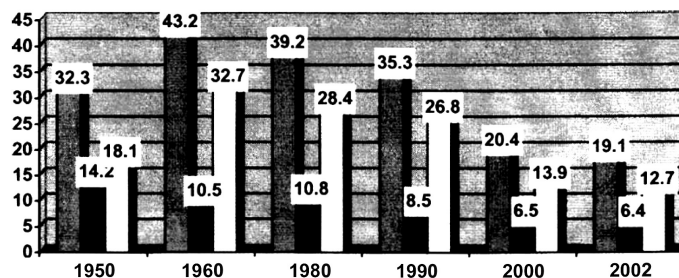
32. Газар хөдлөлтийн хүчийг Рихтерын магнитуд, Меркаллын шаталбараар тооцдог. Зургийг ажиглаад Меркаллын шаталбараар хэдэн баллын газар хөдлөлт болохыг тодорхойлно уу.

- A. Маш их хүчтэй /8/
- B. Хүчтэй /6/
- C. Дунд зэргийн хүчтэй /5/
- D. Хүч багатай /4/
- E. Их хүчтэй /7/



33. Дараах хүн амын ердийн цэвэр өсөлтийг харуулсан диаграммыг ажиглаад Монгол улс хүн амын нөхөн үйлдвэрлэлийн II хэв шинжийн оронд тооцогддог гэж үзвэл 2-р баганад хүн амын өсөлтийн ямар үзүүлэлтийг харуулсан байна вэ? /1000 хүн тутамд/

- 1-р багана
- 2-р багана
- 3-р багана



- A. Хүн амын ердийн цэвэр өсөлт
- B. Хүн амын төрөлт
- C. Хүн амын нас баралт
- D. Хүн амын шилжих хөдөлгөөн
- E. Хүн амын боловсролын түвшин

34. Мэдээллийг уншаад зөв дүгнэлтийг сонгоно уу.

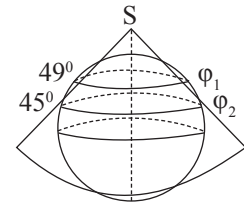
Агаар дахь CO₂ /нүүрстөрөгч/ нарны дулааныг дэлхийн гадарга руу нэвтрүүлдэг боловч дэлхийгээс гарах дулааныг гадагш нэвтрүүлэхгүй хааж байдаг. Үүнийг хүлэмжийн хий гэдэг.

- A. Ногоо тарьдаг хүлэмжийг олноор байгуулсан нь үүнд нөлөөлсөн
- B. Хүлэмжинд агуулагдах хий хүнд онцгой муу нөлөөтэй байдаг
- C. Хүлэмжинд гэрэл нэвтэрдэг ч доторх халуунаа гадагш алддаг
- D. Нарны дулаан дэлхий рүү нэвтрэх ёсгүй
- E. Дэлхий дулаанаа тодорхой хэмжээгээр алдаж байх ёстой

35. Мэдээллийг уншаад, дүгнэлт гарган зөв хариултыг сонгоно уу.

Дэлхийн бөмбөрцгийг хавтгай дээр алдаа багатайгаар дүрслэн буулгахад гэрэл сүүдрийн аргыг ашигладаг. Үүнийг зурагзүйн тусгаг гэнэ. Ингэхдээ геометрийн дүрс ашиглаж, завсрын ямар нэг дүрс ашиглахгүйгээр ч буулгаж болно. Хамгийн гол нь уг зургийн агуулгад юуг дүрслэн харуулах нь ямар тусгагийг сонгоход чухал нөлөөтэй байдаг. Дараах зурагт ямар тусгагыг дүрслэн харуулсан байна вэ?

- A. Ташуу азимут тусгаг
- B. Конус тусгаг
- C. Туйлын азимут тусгаг
- D. Цилиндр тусгаг
- E. Экваторын азимут тусгаг

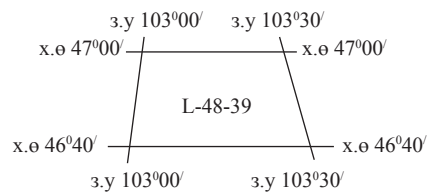


36. Морений хурдас гэдэг нь хэлнэ.

- A. Уулын чулуулаг өгөршихөд үүссэн хэсгүүд байрандаа үлдсэнийг
- B. Уулын чулуулаг хувиран химийн найрлага нь өөрчлөгдсөнийг
- C. Урсгал усны үйл ажиллагаагаар үүссэнийг
- D. Мөсөн голын үйл ажиллагаагаар үүссэнийг
- E. Уулын чулуулаг өндөрлөгөөс зөөгдөж хормой, бэл газарт тунасныг

37. Дараах байрзүйн зургийн хуудасын нэрлэлийг ажиглаад, 1см зайд хичнээн метр бодит зайг багтаасан байгааг олно уу.

- A. 10 000 м
- B. 250 м
- C. 100 м
- D. 500 м
- E. 1000 м



38. Дараах хүснэгтийг гүйцээх зөв хариултыг олно уу.

Галт уулын ангилал:

Дэлбэрэх хугацаагаар нь	A
B	Төв бялхалтын, ан цавын бялхалтын
Бялхах байдлаар нь	C

- A. а-ан цавын, төв бялхалтын в-бамбайн, байдлаар нь
- B. а-бялхаж буй унтарсан в-үүсэх байдлаар давхраат
- C. а-бамбайн, давхраат в-бялхаж буй, бөмбөгөр с-бялхах байдлаар нь
- D. а-бялхаж буй, унтарсан, в-үүсэх байдлаар нь с-давхраат, бөмбөгөр, бамбайн
- E. а-давхраат, бөмбөгөр, бамбайн в-бялхаж буй, унтарсан-үүсэх байдлаар нь

39. Хятадын өнгөт төмөрлөгийн /цагаан тугалга, сурима, мөнгөн ус, вольфром, молибден/ үйлдвэр байрладаг хотуудыг сонгоно уу.

- A. Шэньян, Тяньжин, Харбин, Шанхай
- B. Хубай, Шанхай, Жилин, Бээжин
- C. Далян, Цицикар, Чанчун, Датун
- D. Циндао, Чанша, Гуанжоу, Ухань
- E. Лионин, Хунань, Юньнань, Гуанси-Жуан

40. Доорх өгөгдлийг ашиглан үнэмлэхүй чийгийн хэмжээг бодож олно уу.

Өгөгдөл: 25°C-тай агаарын үнэмлэхүй чийгийн багтаамж 23.8 гр/м³ харьцангуй чийгшил энэ үед 55% байсан бол үнэмлэхүй чийгийг олно уу?

- A. 15.8 гр
- B. 12 гр
- C. 10.1 гр
- D. 18.5 гр
- E. 13.09 гр

41. Хүн амыг арьсны өнгө, үсний шинж, нүүр, уруул, ам, хамар, тархи, толгойн ерөнхий хэлбэр галбир, биеийн өндөр нам зэрэг хүний гарал үүсэлтэй холбогдсон нийтлэг шинж болон биеийн хэлбэр гадаад төрхийн өөр хоорондоо төстэй байдлаар нь ангилж бүлэглэснийг гэнэ.

47. Дараах өгөгдлөөс үндэслэн хамгийн зөв дүгнэлтийг сонгоно уу.

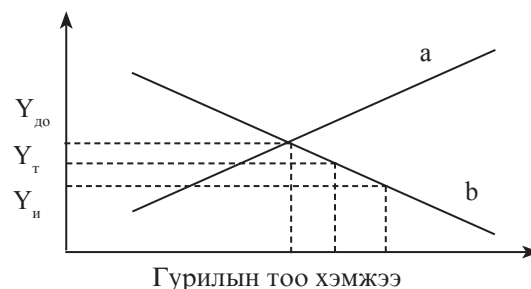
Өгөгдөл: Гурилын хэрэглээ нь түүний эрэлт, нийлүүлэлтийн харьцаанаас, харин эрэлт нийлүүлэлтийн харьцаа нь бүтээгдэхүүний үнээс хамааралтай бөгөөд гурилын чанар ижил гэж үзвэл үнийн дараах гурван санал байна. Үүнийг графикаар дүрслэн харуулав.

Үүнд:

$Y_{до}$ - Дотоодын гурилын үнэ

$Y_{и}$ - Гаалийн татваргүй импортын гурилын үнэ

$Y_{т}$ - Гаалийн татвар нэмэгдсэн импортын гурилын үнэ



- A. b шугам нь гурилын эрэлтийн шугам
Гурилын үнэ өсөхөд нийлүүлэлтийн хэмжээ буурна
Гаалийн татварыг “тэг”-лэж гадаадаас хямд бүтээгдэхүүн оруулж ирэх нь хэрэглэгчдэд ашигтай
- B. a шугам нь гурилын нийлүүлэлтийн шугам
Гурилын үнэ өсөхөд нийлүүлэлтийн хэмжээ мөн адил өснө
Гаалийн татварыг зарим импортын бараанд ноогдуулах нь дотоодын бүтээгдэхүүний эрэлтэнд чухал нөлөөтэй
- C. b шугам нь гурилын нийлүүлэлтийн шугам
Гурилын үнэ буурахад эрэлт буурна
Импортын гурилд ноогдуулах гаалийн татварыг өсгөх нь худалдан авагчдын эрэлтийг өсгөнө
- D. a шугам нь гурилын эрэлтийн шугам
Гурилын үнэ буурахад нийлүүлэлтийн хэмжээ мөн адил буурна
Импортын гурилд ноогдуулах гаалийн татварыг бууруулах нь дотоодын гурилын борлуулалтанд ашигтай
- E. b шугам нь гурилын эрэлтийн шугам
Гурилын үнэ өсөхөд нийлүүлэлтийн хэмжээ мөн адил өснө
Гаалийн татварыг “тэг”-лэж гадаадаас хямд гурил оруулж ирэх нь дотоодын гурилын эрэлтийг бууруулна

48. Дараах газарзүйн объектуудыг урдаас хойш орших дарааллаар нь бичсэн зөв хариултыг сонгоно уу.

Газарзүйн объектууд: Килиманжаро уул /a/, Тарь нуур /b/, Сиамын булан /c/, Муррей мөрөн /d/, Карпын тэнгис /e/

A. a - e - c - b - d

B. e - d - c - a - b

C. d - a - c - b - e

D. e - b - c - d - a

E. d - e - a - b - c

49. Тусгай хамгаалалттай газар нутгуудын тухай хүснэгтийг зөв бөглөсөн хариултыг сонгоно уу.

ТХГН-ын нэр	Ангилал	Шалтгаан
Сүйхэнт	Дурсгалт газар	a.
б.	Байгалийн Нөөц Газар	Хэнтийн их хөвчөөс тасархай орших боловч шинэсэн ойтой. Энэ нь Хэнтийн нурууны шинэсэн ойн хамгийн урд зах болно.
в.	Байгалийн Цогцолборт Газар	Ирвэс амьдардаг, мөс судлалын ач холбогдол бүхий
Сийлхэм	г.	Алтайн аргалын гол байршил нутаг

A. a - Үлэг гүрвэлийн үлдэгдэл, б - Батхаан уул, в - Тарвагатай, г - БНГ

B. a - Чулуужсан ой, б - Богдхан уул, в - Алтай Таванбогд, г - ДЦГ

C. a - Цагаан зээрийн тархац, б - Нагалхаан уул, в - Цамбагарав, г - БЦГ

D. a - Үлэг гүрвэлийн үлдэгдэл, б - Угтам уул, в - Алтай Таванбогд, г - ДЦГ

E. a - Чулуужсан ой, б - Нагалхаан уул, в - Цамбагарав, г - БЦГ

ХОЁРДУГААР ХЭСЭГ

2.1. Байрзүйн зургийн L-47 хуудасны трапецийн талбайг өгөгдөл, томъёог ашиглан тодорхойлно уу. з.у 96° з.у102°

Өгөгдөл:

Уртрагийн 1°-ын өнцөгт тулах зэргэдийн нумын урт:

* х.ө 44° - 80.2 км

* х.ө 48° - 74.6 км

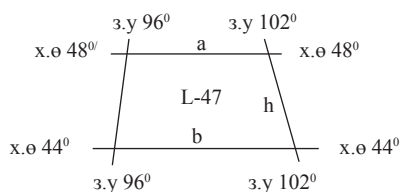
Өргөргийн 1°-ын өнцөгт тулах голдожын нумын урт:

* тогтмол 111,1 км тус тус байдаг.

* h = 444.08 км

Томъёо:

Энэхүү чадварын даалгаварт голдожуудын нумын уртыг ижил буюу трапецыг адил хажуут гэж үзнэ.



Томъёо :

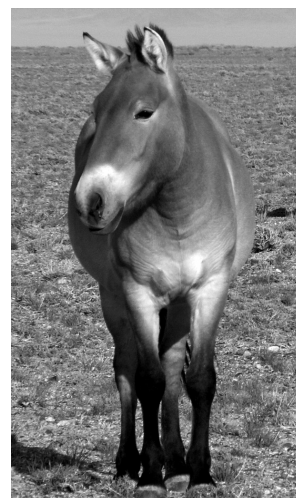
$$S = \frac{a + b}{2} * h$$

ХУВИЛБАР D

НЭГДҮГЭЭР ХЭСЭГ

- Хүн амынхаа тоог нутаг дэвсгэрт нь харьцуулсан үзүүлэлтийг гэнэ.
 - Хүн амын байршил
 - Хүн амын нутагшилт
 - Хүн амын нягтшилт
 - Хүн амын шилжих хөдөлгөөн
 - Хүн амын ердийн цэвэр өсөлт
- 6-сарын 22-нд нар хаана эгц тусах вэ?
 - Экватор дээр
 - Хойт туйл дээр
 - Мэлхийн зам дээр
 - Матрын зам дээр
 - Монголд
- Дараах өгөдлүүдийг зөв тохируулан сонгоно уу.

1. Антилийн урсгал	а. Номхон далай	
2. Куросивогийн урсгал	б. Энэтхэгийн далай	
3. Самолын урсгал	в. Атлантын далай	
A. 1а 2в 3б	B. 1б 2а 3в	C. 1а 2б 3в
D. 1в 2б3а	E. 1в 2а 3б	
- Уул үүсэх явц нь чулуун мандал байнгын хөдөлгөөнд оршдогоос шалтгаалдаг. Тэгвэл атираатах хөдөлгөөний явцад бий болсон атирааны гүдгэр хэлбэрийг юу гэж нэрлэх вэ?
 - Синклиналь
 - Горст
 - Грабен буюу рифт
 - Антиклиналь
 - Эфицентр
- Мэдээллийг уншаад зөв хариултыг сонгоно уу.
Олон улс орон өөрийн нутагт тархсан ховор ба ховордож байгаа амьтан ургамлын төрөл зүйлийг бүртгэн “Улаан ном”-ыг гаргадаг билээ. Үүний нэгэн адил Монгол улс анхныхаа Улаан номыг 1987 онд, хоёр дахь Улаан номоо 10-иад жилийн дараа шинэчлэн бичиж 100 зүйл амьтан, 128 зүйл ургамал бүртгэн мэдээлжээ. Дараах зурагт Улаан номд орсон нэн ховор ямар амьтны зураг байна вэ?
 - Монгол адуу
 - Хулан
 - Цагаан зээр
 - Тахь
 - Аль нь ч биш
- Хэнтийн нурууны ноён оргил Асралтхайрхан уул хаана оршдог вэ?
 - Их Хэнтий
 - Соёны нуруу
 - Бага Хэнтий
 - Булнай
 - Дагуур

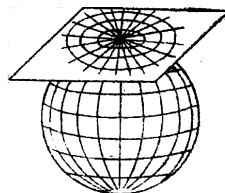


7. нь хямд үнэтэй цахилгаан эрчим хүчийг үйлдвэрлэх боловч барьж байгуулахад хүч хөрөнгө их шаардагддаг.
- А. Дулааны цахилгаан станц
 В. Дизель цахилгаан станц
 С. Нарны эрчим хүчээр ажиллах станц
 D. Усан цахилгаан станц
 E. Салхины эрчим хүчээр ажиллах станц
8. Монгол оронд дэлхийн уур амьсгалын өөрчлөлтийн нөлөөгөөр байгалийн бүс, бүслүүрийн өөрчлөлт явагдаж байгаагийн нэг илрэл нь бөгөөд судалгаа шинжилгээ төдийгүй бид бүхэнд ч мэдрэгдэх болсон. /гол мөрд, нуурын усны татралт, элсний нүүдэл г.м/
- А. Баянбүрд
 В. Тагийн бүслүүр
 С. Хамгаалалттай газар нутаг
 D. Цөлжилт
 E. Эдэлбэр газар
9. Нийгмийн хөгжилд хотын гүйцэтгэх үүрэг, хот маягийн амьдрал эрчимтэй ихсэх үйл явцыг гэж нэрлэнэ.
- А. Урбанизаци
 В. Агломераци
 С. Борчуудын хороолол
 D. Оюун ухааны олз
 E. Тосгон
10. “1 см-т 30 км багтана” гэсэн нэрлэсэн масштабыг тоон масштаб болгоход ямар үзүүлэлтийг баримтлах вэ?
- А. 1 км = 100 м, 1 м = 100 см
 В. 1 км = 10 м, 1 м = 100 см
 С. 1 км = 100000 см
 D. 1 км = 1000 м, 1 м = 10 см
 E. 1 км = 100 м, 1 м = 100 см
11. Манай орны экспортын гол бүтээгдэхүүн аль вэ?
- А. Мах, сүү, гурил
 В. Ноос, ноолуур
 С. Ноос, ноолуур, арьс шир, алт, зэс
 D. Аж үйлдвэрийн бүтээгдэхүүн
 E. Машин, тоног төхөөрөмж
12. Ус, агаар, организмаас уулын чулуулагтай харилцан үйлчлэлцсэний үр дүнд бүрэлдсэн газрын гадаргын өнгөн үеийг гэнэ.
- А. Газарзүйн бүрхэвч
 В. Өгөршилийн голомт
 С. Хөрс
 D. Газрын давхарга
 E. Махаровичийн зааг
13. Агаарт байгаа усны уур өтгөрч усан дуслууд бий болох үзэгдлийг юу гэх вэ?
- А. Манан бий болох
 В. Зэрэглээ татах
 С. Босоо циркуляци
 D. Конденсаци
 E. Сублимаци
14. Соёлз уулын орших нуруу, аймгийг тохируулна уу.
- А. Хангайн нуруу, Өвөрхангай
 В. Хэнтийн нуруу, Хэнтий
 С. Их Хянган, Дорнод
 D. Алтайн нуруу, Баян-Өлгий
 E. Говь-Алтайн нуруу, Баянхонгор
15. Хангайн бүсийн эдийн засгийн хөгжилд чухлаар нөлөөлөх эрдэс баялгуудыг тодорхойлно уу.
- А. Шөрмөсөн чулуу, уран, хайлуур жонш, хөнгөн цагаан
 В. Алт, цайр, төмрийн хүдэр, элс, хайрга
 С. Нүүрс, шохойн чулуу, болор, гантиг, боржин чулуу
 D. Нүүрс, зэс молибден, фосфорит, бал чулуу, алт, шохойн чулуу
 E. Барилгын төрөл бүрийн ашигт малтмал, хоолны давс
16. Өвлийн улиралд манай оронд хойд туйлын хүйтэн агаар нэвтрэн орж ирэн удаан хугацаагаар тогтох учир агаарын даралт нэмэгдэж тогтдог.
- А. Циклон
 В. Дулаан фронт
 С. Эсрэг циклон
 D. Хүйтэн фронт
 E. Масс
17. Газрын тосны нөөц ихээр төвлөрсөн районыг мэдээллээс сонгоно уу.
- А. Хойд Америк, Европ, Хойд Африк
 В. Хойд Африк, Латин Америк, Европ
 С. Австрали, Латин Америк, Баруун өмнөд ази
 D. Баруун өмнөд ази, Баруун сибирь, Хойд Африк
 E. Баруун сибирь, Хойд Америк, Латин Америк
18. Хүрээлэн буй орчныг хамгийн их бохирдуулдаг салбар бол юм.
- А. Байгалийн аялал жуулчлал
 В. Тээврийн үйлдвэрлэл
 С. Жимс жимсгэнэ, цэцэрлэгийн аж ахуй
 D. Аж үйлдвэр, ХАА
 E. Аль нь ч биш
19. Японы худалдааны гол түншүүд нь АНУ, ХБНГУ, БНСУ, БНХАУ, ОХУ билээ. Япон улсын экспортод эзлэх хувийн жингээрээ тэргүүлдэг бүтээгдэхүүн.
- А. Химийн үйлдвэрийн бүтээгдэхүүн
 В. Нэхмэл бүтээгдэхүүн
 С. Хүнсний бүтээгдэхүүн
 D. Авто машин
 E. Машин ба тоног төхөөрөмж

20. Хамгийн өргөн дэлгэрсэн, хамгийн олон улс орон шүтдэг шашин:
 А. Индус, Лал, Будда В. Христос, Индус, Даос С. Христос, Кунз, Синто
 D. Кунз, Синто, Даос E. Лал, Будда, Христос
21. Дараах зурагт Монгол улсын ястан, угсаатны байршлыг харуулсан байна. Энд дүрслэхдээ зурагзүйн ямар аргыг ашигласан байна вэ?
 А. Чанар дэвсгэрийн арга
 В. Хөдөлгөөнт шугамын арга
 С. Картодиаграммын арга
 D. Тэмдгийн арга
 E. Цэгийн арга
22. Дэлхийн улсуудыг эдийн засгийн хөгжлийн төвшингөөр нь ангилгах гол үзүүлэлт аль вэ?
 А. Үндэсний Нийт Бүтээгдэхүүн /ҮНБ/
 В. Дотоодын Нийт Бүтээгдэхүүн /ДНБ/
 С. Хүний хөгжлийн индекс
 D. Нэг хүнд ноогдох ДНБ
 E. Нэг хүнд ноогдох ҮНБ
23. Газарзүйн бүслүүр бүрийн хүрээнд хэд хэдэн бүс ялгардаг зүй тогтолтой. Байгалийн бүсийг нэрлэх гол шалгуурыг сонгоно уу.
 А. Газрын гадаргын хэв шинж В. Гадаргын усны тархац
 С. Ургамлын бүлгэмдэл, зүйлийн бүрдэл D. Амьтны аймгийн зүйлийн бүрдэл
 E. Хөрсний хэв шинж
24. Тэсийн гол, Бүгсэй голын хөндийгөөр зааглагдах мужуудыг сонгоно уу.
 А. Хангайн уулын муж, Монгол Алтайн муж
 В. Монгол Алтайн муж, Хөвсгөл орчмын уулсын муж
 С. Хэнтийн уулын муж, Хангайн уулын муж
 D. Говь-Алтайн муж, Хэнтийн уулын муж
 E. Хөвсгөл орчмын уулсын муж, Хангайн уулын муж
25. Байрзүйн зураг дээр аливаа цэгийн газарзүйн солбилцолыг олохдоо аль элементийг ашиглах вэ?
 А. Ерөнхийллийг В. Минутын хүрээг
 С. Таних тэмдгийг D. Хаяалбар шугамыг
 E. Масштабыг
26. Далайн усны дундаж давсжилт 35 %, 1000 гр далайн ус найруулах жоронд хлорт натри (NaCl) 23.48 гр орно. Тэгвэл хлорт натрийн дараа их хэмжээгээр ордог химийн нэгдлийг сонгоно уу.
 А. Сульфрат натри (Na_2SO_4) В. Хлорт кальци (CaCl_2)
 С. Хлорт магни (MgCl_2) D. Бромт кали (KBr)
 E. Хлорт стронци (SrCl_2)
27. Дорнодын хээрийн бүсийн зүүн захад, ойт хээрийн бүсээс алс хол орших боловч Халх голын эхэнд ойт хээрийн бүс үүссэн учрыг тайлбарлана уу.
 А. Пассат салхины нөлөөгөөр В. Бриз салхины нөлөөгөөр
 С. Фён салхины нөлөөгөөр D. Муссон салхины нөлөөгөөр
 E. Баруун зүгийн салхины нөлөөгөөр
28. Дараах өгөгдлүүдийг ашиглан Улаанбаатар хотод нар мандсанаас хэдий хугацааны дараа Таванбогд ууланд нар мандахыг олно уу.
 Өгөгдөл:
 Улаанбаатар хот з.у $106^{\circ}46'$, Таванбогд уул з.у $87^{\circ}44'$ -д оршино. Нарны гийгүүлэлт 1 цагт 15° , 1 минутанд $15'$
 А. 66.3 минутын дараа В. Яг 1 цагийн дараа С. 2 цаг 03 минутын дараа
 D. 40 минутын дараа E. 1 цаг 16 минутын дараа
29. Гнейс ямар чулуулаг вэ?
 А. Хувирмал В. Магмын С. Тунамал
 D. Зөөлөн E. Аль нь ч биш
30. гэдэг бол түүхийн урт удаан хугацааны туршид бүрэлдэн тогтносон нутаг дэвсгэр, аж ахуй, хэл, соёл, ухамсрын тогтвортой нэгдэл юм.
 А. Арьстан В. Ард түмэн С. Төр
 D. Улс гүрэн E. Угсаатан

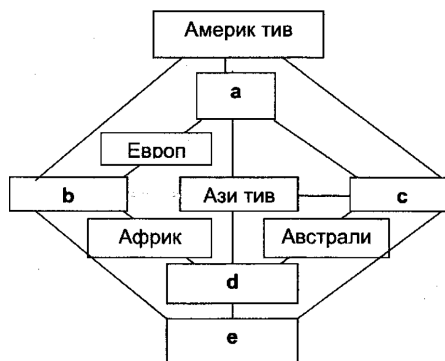


31. Монгол орны дараах нууруудаас галт уулын гаралтай нуур аль вэ?
 А. Хангайн Биндэрьяа Хөх нуур В. Толбо нуур С. Айраг нуур
 D. Орог нуур E. Булганы Цэгээн нуур
32. Баруун бүсэд ашиг шим арвинтай, тэсвэр хатуужилтай баяд хасагийн хонь, Буллайн сарлаг, сартуул хонь, Тэсийн адуу, Хомын талын тэмээ зэрэг нутгийн шилмэл мал өсгөн үржүүлдэг. Мэдээлэлд үндэслэн Баруун бүсийн бүх нутгаар нилээд жигд тархсан сүргийг нэрлэнэ үү.
 А. Тэмээн сүрэг В. Үхэр сүрэг С. Хонин сүрэг
 D. Ямаан сүрэг E. Адуун сүрэг
33. Мэдээллийг уншаад зөв дүгнэлтийг сонгоно уу.
 Нарны хэт ягаан туяанаас амьд байгалийг хамгаалдаг агаар мандлын гол хэсэг нь озоны давхарга юм. Гэтэл сүүлийн хэдэн арван жилд үйлдвэрийн хорт хий, нисэх онгоцны утаа, “фреон” хий ялгарснаар озоны цоорхой үүссэн.
 А. Хэт ягаан туяа бол амьд байгалийг хамгаалдаг
 В. Озоны цоорхой агаар мандлын гол бүрдүүлэгч хэсэг юм
 С. “Фреон” хий озоны цоорхойгоос үүссэн
 D. Үйлдвэрийн хорт хий нарны хэт ягаан туяатай адил нөлөөтэй
 E. Озоны цоорхой хэт ягаан туяаг нэвтрүүлнэ
34. Улс орныг бүсчлэн хөгжүүлэхийн ач холбогдолд хамааралгүй хариултыг сонгоно уу.
 А. Бүс нутаг бүрийн төрөлжсөн бүтээгдэхүүний өөрийн өртөг харьцангуй хямд
 В. Бүс нутаг өөрийн бүтээгдэхүүнийг бусад бүсийн бүтээгдэхүүнтэй харилцан солилцоно
 С. Улс орны нутаг дэвсгэрийн янз бүрийн хэсэг байгаль, эдийн засгийн нөхцлөөрөө ялгаатай байгаа нь “тэнгэрийн заадас” маягийн төвлөрөлд хүргэнэ
 D. Бүс нутаг бүр удаан хугацаанд хэрэглэгдэх түүхий эдийн нөөцөөр хангагдсан тул төрөлжилт тогтвортой үргэлжлэх боломжтой
 E. Томоохон хотын төвлөрлийг задалж, нийгэм эдийн засаг - экологийн тэнцвэрийг хангана.
35. Дэлхийн бөмбөрцгийг хавтгай дээр алдаа багатайгаар дүрслэн буулгахад гэрэл сүүдрийн аргыг ашигладаг. Үүнийг зурагзүйн тусгаг гэнэ. Ингэхдээ геометрийн дүрс ашиглаж, завсрын ямар нэг дүрс ашиглахгүйгээр ч буулгаж болно. Хамгийн гол нь уг зургийн агуулгад юуг дүрслэн харуулах нь ямар тусгааг сонгоход чухал нөлөөтэй байдаг. Дараах зурагт ямар тусгааг дүрслэн харуулсан байна вэ?
 А. Ташуу азимут тусгаг
 В. Конус тусгаг
 С. Туйлын азимут тусгаг
 D. Цилиндр тусгаг
 E. Экваторын азимут тусгаг



36. Дараах өгөгдлөөс өндрийн бөөн үүлний шинж чанарыг тодорхойлно уу.
 А. Нимгэн, мөсний ширхэгээс тогтсон, цагаан өнгөтэй, долгиорхог
 В. Хэсэг хэсгээр бөөгнөрсөн, долгио хэлбэртэй, давхраа үүсгэсэн нимгэн, цагаан өнгөтэй
 С. Цагаанаас саарал хүртэл өнгөтэй, хөвөн шиг хэсэг хэсгээр тасран бөөгнөрсөн
 D. Манантай төстэй нэг маягийн саарал үүл
 E. Нягт хавтгай суурьтай, хэсэгчлэн бөөгнөрсөн, цэнхэр буюу саарал өнгөтэй
37. Манай орны өнөөгийн нутгийн газарзүйн төв цэг-хүйс нь (1)-ын нутагт х.ө $46^{\circ}52'$ з.у $103^{\circ}50'$ -ын солбицолд орших (2) юм.
 А. 1-Өвөрхангай аймгийн Есөн зүйл сум, 2-Зүүн хайрхан уул
 В. 1-Төв аймгийн Эрдэнэсант сум, 2-Батхаан уул
 С. 1-Архангай аймгийн Хашаат сум, 2-Номгон уул
 D. 1-Өвөрхангай аймгийн Бүрд сум, 2-Өвөрхөшөөтийн булаг
 E. 1-Архангай аймгийн Хашаат сум, 2-Цагаанхайрхан уул
38. К-48-4-Г-Г нэрлэл бүхий байрзүйн зургийн хуудсын масштаб хэд байх вэ?
 А. 1 : 100000 В. 1 : 3000000 С. 1 : 1 000000
 D. 1 : 25000 E. 1 : 50000
39. АН-24 онгоц газраас дээш 3000 м-ийн өндөрт нисэж явах үед онгоцны гадаргуу дээр -20°C байсан бол газрын гадарга дээр хэдэн хэмийн температуртай байх вэ? /100 м-т 0.6°C өөрчлөгдөнө/
 А. -8°C В. -2°C С. $+2^{\circ}\text{C}$ D. 0.6°C E. $+8^{\circ}\text{C}$
40. Дараах дэлхийн тив, далайн байршлын схемийг сайн ажиглаад, хүн оршин суудаггүй 1 тив, дэлхийн 4 далайн байршлыг зөв тохируулан бөглөх хариултыг сонго.

- A. a - Антарктид, b - Номхон, c - Атлант
c! = Хойд мөсөн, e - Энэтхэгийн
- B. a - Хойд мөсөн, b - Атлант, c - Номхон,
c! = Энэтхэгийн, e - Антарктид
- C. a - Атлант, b - Энэтхэгийн,
c - Антарктид c! = Хойд мөсөн, e - Номхон
- D. a - Энэтхэгийн, b - Атлант, c - Номхон
d - Антарктид, e - Хойд мөсөн
- E. a - Хойд мөсөн, b - Номхон,
c - Энэтхэгийн d - Атлант, e - Антарктид



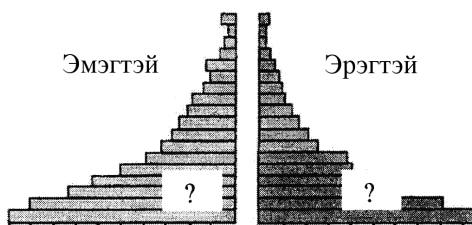
41. 1957 оны газар хөдлөлтөөр Битүүтийн голыг том далан хааснаас үүссэн нуурыг нэрлэнэ үү.
 A. Улаагчны хар нуур, Орог нуур
 B. Бөөнцагаан нуур, Таацын цагаан нуур
 C. Улаан нуур, Баян нуур
 D. Толбот нуур, Цэцэг нуур
 E. Оюут нуур, Биндэрьяа нуур
42. Нүүрсний үйлдвэрийн тухай ойлголтуудаас буруу дүгнэлтийг сонгоно уу.
 A. Эрчим хүчний үйлдвэрийг хөгжүүлэх үндсэн бааз нь нүүрсний үйлдвэр юм
 B. Нүүрсний нөөц агуулагдсан нь тогтоогдсон газрыг орд газар гэнэ
 C. Манай улсын олборлож буй нүүрсний ихэнх хэсэг хүрэн нүүрс юм
 D. Физик, химийн шинж чанар, геологийн тогтоцын хувьд төсөөтэй хоорондоо ойролцоо оршдог хэд хэдэн нүүрсний ордыг хамтатган нүүрсний илэрц гэнэ
 E. Манай улсын хамгийн хүчин чадал ихтэй, том уурхай нь Багануурын ил уурхай юм
43. “А” ба “Б” хотын хоорондох зайг газарзүйн солбицол ашиглан зөв тооцсон хариултыг сонгоно уу
 “А” хот-х.ө51°, з.у 15°10’
 “Б” хот-х.ө51°, з.у 90°50’

Өргөргийн нэг градусын өнцөгт тулах уртрагийн нумын урт: тогтмол 111.1 км (зэргэдийн нумын урт)

Зэргэд /градус/	км	Зэргэд /градус/	км
41	84.1	47	76.1
42	82.9	48	74.6
43	81.5	49	73.2
44	80.2	50	71.7
45	78.8	51	70.2
46	77.5	52	68.7

- A. 5111.8 км
D. 5421.8 км
 - B. 5231.8 км
E. 5541.8 км
 - C. 5311.8 км
44. Дарханы ургамал газар тариалангийн эрдэм шинжилгээний хүрээлэн сүүлийн жилүүдэд хийсэн туршилтаараа өөрийн оронд элсэн чихрийн бие даасан үйлдвэрийг байгуулах боломжтойг тогтоосон. Ямар хотод байгуулсан вэ?
 A. Улаанбаатар
 B. Зүүнхараа
 C. Чойбалсан
 D. Улаангом
 E. Хархорин
45. Хүн амын суваргын хэвтээ тэнхлэгт ямар үзүүлэлтийг харуулдаг вэ?

- A. Нийт хүн амд эзлэх хувь
- B. Нийт хүн амын нас
- C. Нийт хүн амын хүйс
- D. Нийт хүн амын тоо
- E. Хүн амын ердийн өсөлт



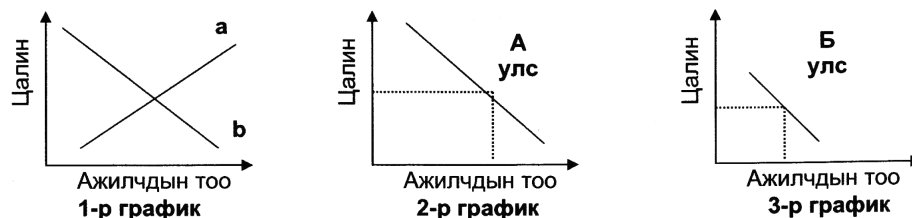
46. Олон улсын харилцааны чухал хэлбэр нь гадаад худалдааны төдийгүй экспорт нь импортоосоо хэд дахин давах тохиолдол байдаг. Тийм улсын гадаад худалдааны хувьд идэвхит баланстай улс гэнэ. Энэ мэдээллийг ашиглан доорх улсуудаас гадаад худалдааны идэвхит баланстай орныг сонгоно уу.
 A. Япон
 B. АНУ
 C. Канад
 D. Люксембург
 E. Герман

47. Нийгэм эдийн засгийн газарзүй нь улс орны болоод дэлхий нийтийн нийгэм, эдийн засгийн олон асуудлыг газарзүйн орон зайд тулгуурлан судалдаг билээ. Дараах өгөгдлөөс үндэслэн хамгийн зөв дүгнэлтийг сонгоно уу.

Өгөгдөл:

* Эхний графикт цалингийн түвшин ба ажиллах хүчний эрэлт, нийлүүлэлтийн харьцаа хэрхэн хамаарахыг үзүүлэв.

* 2 ба 3-р графикт “А”, “Б” улсын цалин ба ажиллах хүчний тооны харьцааг үзүүлэв.



- A. * 1-р графикт үзүүлсэн а шугам нь ажиллах хүчний эрэлтийн шугам байна
 * 2 ба 3-р графикт ажиллах хүчний нийлүүлэлтийн шугамыг дүрслэсэн
 * А улсаас Б улс руу ажиллах хүчин шилжихийг эрмэлзэнэ
 * Цалингийн түвшин ажиллах хүчний нийлүүлэлтэнд чухал нөлөөтэй
- B. * 1-р графикт үзүүлсэн b шугам нь ажиллах хүчний нийлүүлэлтийн шугам
 * 2 ба 3-р графикт ажиллах хүчний эрэлтийн шугамыг дүрслэсэн
 * Б улсаас А улс руу ажиллах хүчин шилжихийг эрмэлзэнэ
 * Цалингийн түвшин ажиллах хүчний эрэлтэнд нөлөөлнө
- C. * 1-р графикт үзүүлсэн а шугам нь ажиллах хүчний нийлүүлэлтийн шугам
 * 2 ба 3-р графикт ажиллах хүчний эрэлтийн шугамыг дүрслэсэн
 * Б улсаас А улс руу ажиллах хүчин шилжихийг эрмэлзэнэ
 * Цалингийн түвшин ажиллах хүчний нийлүүлэлтэнд нөлөөлнө
- D. * 1-р графикт үзүүлсэн b шугам нь ажиллах хүчний эрэлтийн шугам
 * 2 ба 3-р графикт ажиллах хүчний нийлүүлэлтийн шугамыг дүрслэсэн
 * А улсаас Б улс руу ажиллах хүчин шилжихийг эрмэлзэнэ
 * Цалингийн түвшин ажиллах хүчний нийлүүлэлтэнд нөлөөлнө
- E. * 1-р графикт үзүүлсэн а шугам нь ажиллах хүчний нийлүүлэлтийн шугам
 * 2 ба 3-р графикт ажиллах хүчний эрэлтийн шугамыг дүрслэсэн
 * А улсаас Б улс руу ажиллах хүчин шилжихийг эрмэлзэнэ
 * Цалингийн түвшин ажиллах хүчний эрэлт, нийлүүлэлтэнд нөлөөлнө

48. Тусгай хамгаалалттай газар нутгуудын тухай хүснэгтийг зөв бөглөсөн хариултыг сонго.

ТХГН-ын нэр	Ангилал	Шалтгаан
Шарга-Манханы тал	Байгалийн Нөөц Газар	а.
Мянган угалзат уул	б.	Аргаль, Янгир зэрэг амьтад, шувууд амьдардаг
в.	Байгалийн Цогцолборг Газар	Нэн ховор амьтан болох тахь нутагшуулсан нутаг
г.	Дархан Цаазат Газар	Монгол Алтайн гол нурууны салбар, ирвэс, аргаль, янгиртай

- A. а - Цагаан зээрийн тархац, б - БНГ, в - Хөгнө-Тарна, г - Сийлхэм
 B. а - Чулуужсан ой, б - ДЦГ, в - Хустайн нуруу, г - Хасагт хайрхан
 C. а - Бөхөнгийн нутагшил, б - БЦГ, в-Хустайн нуруу, г - Хөхсэрхийн нуруу
 D. а - Цагаан зээрийн тархац, б - БНГ, в - Нагалхаан, г - Алтай Таванбогд
 E. а - Монгол бөхөнгийн нутаг, б - БЦГ, в - Угтам уул, г - Цамбагарав

49. Дараах газарзүйн объектуудыг урдаас хойш орших дарааллаар нь бичсэн зөв хариултыг ол.

Горн хошуу /а/, Оманы булан /б/, Виктори арал /с/, Этна галт уул /д/, Амар мөрөн /е/

- A. а – е – с – б - d
 B. е – d – с – а - b
 C. d – а – б – с - e
 D. е – б – с – d - a
 E. а – б – d – е - c

ХОЁРДУГААР ХЭСЭГ

2.1. Байрзүйн зургийн К-47 хуудасны трапецийн талбайг өгөгдөл, томъёог ашиглан тодорхойлно уу.

Өгөгдөл:

Уртрагийн 1°-т ноогдох зэргэдийн нумын урт:

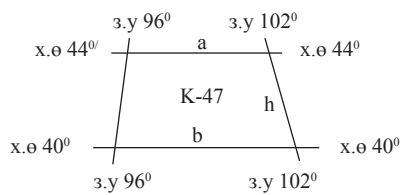
* х.ө 44° - 80.2 км

* х.ө 40° - 85.4км

Өргөргийн 1°-т ноогдох голдожын нумын урт:

* тогтмол 111,1 км тус тус байдаг. 444.13 км

Энэхүү чадварын даалгаварт голдожуудын нумын уртыг ижил буюу трапецыг адил хажуут гэж үзнэ.



Томъёо :

$$S = \frac{a + b}{2} * h$$

2006 оны Газарзүйн хичээлийн даалгаврын түлхүүр

№	Хувилбар А	Хувилбар В	Хувилбар С	Хувилбар D
1	B	C	B	C
2	A	D	C	C
3	A	C	C	E
4	C	B	D	D
5	B	B	C	D
6	E	D	A	C
7	D	D	C	D
8	D	B	C	D
9	D	B	D	A
10	B	C	E	C
11	D	B	D	C
12	B	D	E	C
13	C	C	E	D
14	D	B	D	C
15	D	B	B	D
16	E	C	E	C
17	C	B	E	D
18	A	D	C	D
19	D	D	C	E
20	D	C	E	E
21	B	E	D	A
22	D	E	B	D
23	D	D	E	C
24	C	E	C	E
25	E	C	B	B
26	A	E	C	C
27	D	E	B	D
28	C	D	B	E
29	A	A	D	A
30	D	C	D	E
31	D	C	A	E
32	E	A	B	E
33	D	E	C	E
34	E	A	E	E
35	B	E	B	C
36	E	C	D	C
37	C	C	E	D
38	C	E	D	D
39	D	E	E	B
40	C	C	E	B
41	C	E	D	E
42	B	D	E	D

№	Хувилбар А	Хувилбар В	Хувилбар С	Хувилбар D
43	A	D	D	C
44	E	B	A	B
45	D	A	C	A
46	D	B	E	E
47	C	C	B	C
48	E	B	C	C
49	D	D	E	E

Хоёрдугаар хэсэг				
№	Хувилбар А	Хувилбар В	Хувилбар С	Хувилбар D
a	2	2	2	2
b	2	0	0	2
c	0	6	6	0
d	6	2	2	6
e	4	3	3	4
f	3	0	0	3
g	7	7	7	7
h	8	5	5	8