

НЭГДҮГЭЭР ХЭСЭГ

Санамж:

1. Асуулт даалгавар бүрийг анхааралтай, дуустал уншиж гүйцэтгээрэй.
2. Сонгох даалгавраас зөвхөн нэгийг сонгоорой.

1. Дэлхийн гадаргыг хавтгай дээр буулгах математик аргыг гэнэ. /1оноо/

- A. Топографи
- B. Проекц
- C. Гипсографи
- D. Картографи
- E. Трапец

2. Усанд уусамтгай чулуулгууд усанд ууссанаас газрын давхаргын дээд хэсэгт үүсэх хөндийг юу гэж нэрлэдэг вэ? /1оноо/

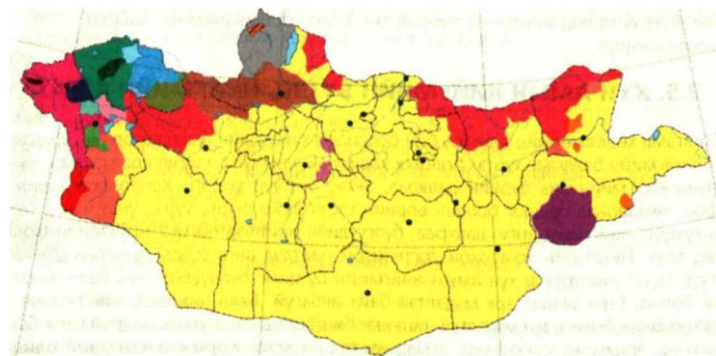
- A. Карст
- B. Каам
- C. Цирк
- D. Сэнж
- E. Хунх

3. Манай галактик ямар хэлбэртэй вэ? /1оноо/

- A. Цацарсан мушгиа
- B. Тодорхой хэлбэргүй
- C. Эллипсоид
- D. Мушгиа
- E. Бөмбөрцөг

4. Торгууд ястан аль аймагт амьдардаг вэ? /1 оноо/

- A. Баян-Өлгий
- B. Хөвсгөл
- C. Увс
- D. Сүхбаатар
- E. Ховд



5. Хуурай газар луу гүн түрж орсон далай, тэнгис нуурын усны хэсгийг олоорой. /1оноо/

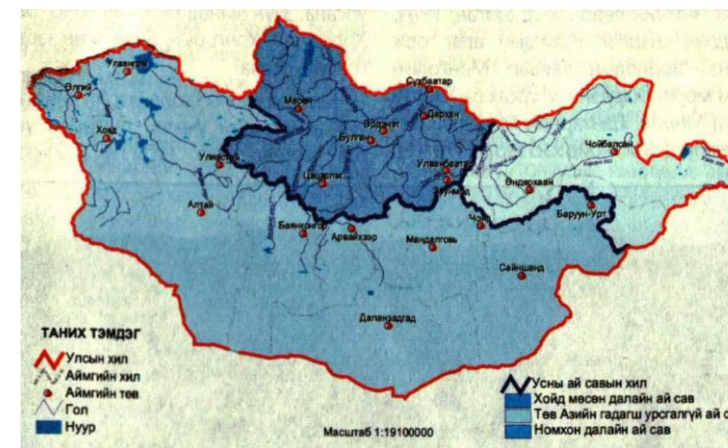
- A. Суваг
- B. Хоолой
- C. Булан
- D. Цөөрөм
- E. Тан

ХОЁРДУГААР ХЭСЭГ

Санамж:

- 1) 2.1 даалгаврын Хэрлэн голын усны зарцуулалтыг [a,b,c], Шишигэд голын усны зарцуулалтыг [d,e,f], сонгосон хариултаа [g] эгнээнд тэмдэглээрэй. Жишээлбэл:эцсийн хариуг Хэрлэн - 173, Шишгэд - 205, Зөв хариултаас 3 дугаарыг сонгосон гэж үзвэл a-1 , b-7 , c-3 , d-2 , e-0 , f-5 , g-3 гэж бөглөнө.
- 2) 2.3 ба 2.4-р даалгаврын хариуг авахдаа таслалаас хойших нэг оронг тооцно. Жишээлбэл: эцсийн хариуг 1.9 гарсан гэж үзвэл [a – 1] [b - 9] [c – 9] гэж бөглөнө.
- 2.1 Хэрлэн голын өргөн 40 м, хамгийн гүн 3.5 м, урсгалын дундаж хурд 1.8 м/с болно. Шишигэд голын өргөн 25 м, хамгийн гүн 2.4 м, урсгалын дундаж хурд 2.8 м/с болно. Хоёр голын усны зарцуулалтыг тооцоолж, аль голын усыг улсын хэмжээний томоохон усалгаатай газар тариаланд ашиглах боломжтойг сонгоорой. /4оноо/
1. Саяны нуруунаас эх авч Үүр голд цутгадаг Шишигэд гол
 2. Хэнтийн нуруунаас эх авч Далай нуурт цутгадаг Хэрлэн гол
 3. Улаантайгын нуруунаас эх авч Бага Енисей мөрөнд цутгадаг Шишигэд гол
 4. Хэнтийн нуруунаас эх авч Буйр нуурт цутгадаг Хэрлэн гол
- 2.2. Жолоочид 2 тн ачааг 100 км зайд тээвэрлэх ажлын санал иржээ. Жолооч захиалагчтай 1 тн км ачаа эргэлтийг 1000 төгрөгөөр тээвэрлэхээр тохиролцжээ. 2 тн даацтай Портер машин нь 100 км-т 13 л түлш зарцуулдаг бөгөөд зах зээлийн ханшаар 1 л түлш нь 1780 төгрөг бол жолоочид оногдох цэвэр ашгийг тооцоолж олоорой. /4оноо/
- 2.3. Агаарын хийн тэлэлтийн коэффициент нь 0.004. Уулын оройд агаарын даралтыг хэмжихэд 615 мм, температур нь 12.4°C, уулын бэлд агаарын даралт 647.4 мм, температур нь 15.6°C бол харьцангуй өндрийг олоорой. /4оноо/
- 2.4. Япон улс 2015 оны байдлаар 125 сая хүн амтай. Хэрэв хүн ам нь 2025 онд 130 саяд хүрэх бол хүн амын жилийн дундаж өсөлтийг тооцоолж олоорой. /4оноо/

6. Ф.Ф.Беллинсгаузен, М.П.Лазарев нарын нээсэн газар нутаг аль нь вэ? /1оноо/
- A. Антарктид, Антарктидын хойг
 - B. Австрали, Шинэ-Зеланд, Кенгуру
 - C. Врангел, Шпицберген, Шинэ-Сибирь
 - D. Цагаан тэнгис, Скандиновын хойг
 - E. Алеутийн арлууд, Камчаткын хойг
7. Серби улсын газрын зургийг зохиоход аль тусгагийг ашиглавал хамгийн бага гажилттай зурагдах вэ? /1оноо/
- A. Цилиндр
 - B. Азимут
 - C. Конус
 - D. Хөндлөн азимут
 - E. Гүүд
8. Далайн ус руу түрж орсон томоохон хуурай газрыг нэрлээрэй. /1оноо/
- A. Хойг
 - B. Тив
 - C. Олтриг
 - D. Эх газар
 - E. Хошуу
9. Баян-Өлгий аймгийн голууд аль далайн ай савд багтах вэ? /1оноо/



- A. Номхон далай ба Хойд мөсөн далайн ай сав
- B. Энэтхэгийн далай ба Хойд мөсөн далайн ай сав
- C. Хойд мөсөн далай ба Гадагш урсгалгүй дотоодын ай сав
- D. Гадагш урсгалгүй ай сав ба Энэтхэгийн далай ай сав
- E. Номхон далай ба Гадагш урсгалгүй дотоодын ай сав

10. Орчин тойрноосоо 200 м-ээс дээш өргөгдсөн газрын гадаргын гүдгэр хэлбэрийг юу гэж нэрлэх вэ? /1оноо/

- A. Толгой
- B. Уул
- C. Толгод
- D. Гүвээ
- E. Дов

11. Улаанбаатар хотоос шууд нислэг хийдэг хотыг сонгоно уу. /1оноо/

- A. Бангкок
- B. Кайр
- C. Дели
- D. Лондон
- E. Бээжин

12. Гол мөрөн үерлэхээрээ голдрилоосоо хальж усанд автдаг хэсгийг..... гэнэ. /1оноо/

- A. Татам
- B. Дэнж
- C. Голдрил
- D. Меандр
- E. Дельта

13. Халуун орны их даралтын бүсээс бага даралттай экваторын бүс рүү чиглэдэг тогтмол салхи аль нь вэ? /1оноо/

- A. Баруун зүгийн салхи
- B. Пассат
- C. Муссон
- D. Фён
- E. Бриз

14. Үхрийн махны экспортоор дэлхийд тэргүүлэгч орнуудыг олоорой. /1оноо/

- A. Герман, Аргентин
- B. АНУ, Шинэ-Зеланд
- C. Энэтхэг, Канад
- D. Шинэ-Зеланд, Франц
- E. Австрали, Бразил

15. Дэлхийн гадаргыг нарны цацраг шүргэж тусдаг цэгийг олоорой. /1оноо/

- A. Туйлийн цагираг
- B. Анхны голдож
- C. Экватор
- D. Туйл
- E. Тэнхлэг

47. “Говь Гурван Сайхан”-ы байгалийн цогцолборт газар нь аль аймгийн нутгийг дамнан оршдог вэ? /2оноо/

- A. Өмнөговь, Дундговь
- B. Өвөрхангай, Баянхонгор
- C. Дундговь, Дорноговь
- D. Баянхонгор, Өмнөговь
- E. Өмнөговь, Говь-Алтай

48. Чи дэлхийн баруун хагасын төв голдож дээр оршдог Шинэ Орлеан хотод амьдардаг. Хэрэв ЗУ 56°-д орших Арабын элсэн цөлд орших “Өвлийн спортын ордон” бүхий Дубай хот руу аялахаар аялалын компаний менежертэй Дубайн цагаар өдрийн 15 цагт утсаар ярихаар товлосон бол Шинэ Орлеан хотын цагаар хэдэн цагт холбогдох вэ? /2оноо/

- A. 03 цаг 16 мин
- B. 04 цаг 16 мин
- C. 05 цаг 16 мин
- D. 06 цаг 16 мин
- E. 07 цаг 16 мин

49. Евразийн газар усны нэрсийг баруунаас зүүн тийш нь зөв байрлуулсныг сонгоорой. /2оноо/

- A. Баруун Сибирийн тал, Колийн хойг, Тарын цөл
- B. Альпын нуруу, Такла-Маканы цөл, Амар мөрөн
- C. Балканы хойг, Сахалин арал, Куньлуний нуруу
- D. Ладог нуур, Каракумын цөл, Кавказын нуруу
- E. Тигр мөрөн, Синайн хойг, Карпатын нуруу

50. Монгол орны усны сав газруудыг аймагтай нь харгалзуулаарай. /4оноо/

- | | |
|----------------------------|---|
| 1. Увс нуур-Тэс | а. Ховд, Говь-Алтай |
| 2. Бөөнцагаан-Байдраг | б. Говь-Алтай, Баянхонгор, Увс, Ховд, Завхан |
| 3. Хүйсийн говь-Цэцэг нуур | в. Баянхонгор, Говь-Алтай, Өмнөговь, Өвөрхангай |
| 4. Хяргас нуур-Завхан | г. Говь-Алтай, Баянхонгор |
| 5. Алтайн өвөр говь | д. Завхан, Увс, Хөвсгөл |

- A. 1-б, 2-в, 3-а, 4-д, 5-г
- B. 1-а, 2-б, 3-г, 4-д, 5-в
- C. 1-д, 2-г, 3-а, 4-б, 5-в
- D. 1-г, 2-а, 3-в, 4-д, 5-б
- E. 1-б, 2-в, 3-г, 4-д, 5-а

42. ОХУ-ын Тува, Буриадын БНУ-тай хил залган оршдог аймаг, хилийн гарцыг сонгоорой.

/2оноо/

- A. Хөвсгөл, Ханх
- B. Увс, Боршоо
- C. Завхан, Арц Суурь
- D. Булган, Бага Илэнх
- E. Сэлэнгэ, Алтанбулаг

43. “Хөрсний алдагдлыг тооцох нэгдсэн томъёо” нь жилийн дундаж хөрсний зөөгдлийг тн/га нэгжээр хэмждэг бол **S** нь юуг илэрхийлдэг вэ?

/2оноо/

- A. Хөрс хамгаалал
- B. Гадаргын өөрчлөлт
- C. Налуугийн градиент
- D. Хөрсний элэгдэх шинж
- E. Хажуугийн урт

A=RKLSCP

44. Швейцарийн Женев хотод төвтэй 1947 онд байгуулагдсан олон улсын байгууллага аль нь вэ? Энэ байгууллагад Монгол улс 1997 онд элссэнээс хойш үндэсний баялгийг зүй зохистой ашиглах, эдийн засгийн хөгжилд тусламж үзүүлэх, ард түмний амьдралыг дээшлүүлэх чиглэлээр хамтран ажиллаж байна.

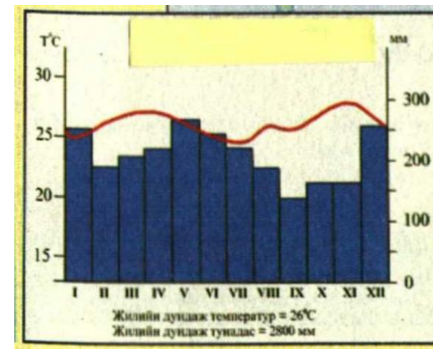
/2оноо/

- A. Азийн хөгжлийн банк
- B. Дэлхийн худалдааны байгууллага
- C. Олон Улсын Валютын сан
- D. Европын холбоо
- E. Дэлхийн банк

45. Дараах уур амьсгалын график, диаграммыг ажиглаж ямар газар нутаг болохыг сонгоно уу.

/2оноо/

- A. Миссисипийн сав газар, АНУ
- B. Муррей голын нам газар, Австрали
- C. Амазонкийн нам газар, Бразил
- D. Брахмапутра, Кални нам газар, Энэтхэг
- E. Сомалийн хойг, Сомали улс



46. Уул уурхайн хэт олборлолт нь хөрсний доройтлын гол шалтгаан нь болж буй бүс нутаг аль нь вэ?

/2оноо/

- A. Хойд Америк
- B. Ази
- C. Төв Америк
- D. Австрали далайн орнууд
- E. Өмнөд Америк

16. Дэлхийн гурван том шашинг шүтдэг бүс нутаг аль нь вэ?

/1оноо/

- A. Хойд Европ
- B. Австрали далайн орнууд
- C. Өмнөд Ази
- D. Өмнөд Африк
- E. Зүүн Өмнөд Ази

17. Сүхбаатар аймгийн нутагт оршихорд нь 7.6 сая тн цайр, хар тугалга хүдрийн нөөцтэй.

/1оноо/

- A. Төмөртэй
- B. Гурван булаг
- C. Цахиурт-Урт
- D. Төмөртэйн Овоо
- E. Цагаан Овоо

18. Аутсорсинг - Гадаад нөөцийн судалгаа, шинжилгээ, шинэ технологи буюу үйлдвэрлэлийн дөрөвдөгч салбарт хамаарагдах ойлголтыг олно уу.

/1оноо/

- A. Худалдаа хийх
- B. Эрсдлээ бууруулах
- C. Зах зээлээ өргөжүүлэх
- D. Зар сурталчилгаа явуулах
- E. Хөрөнгө оруулалт хийх

19. Нарны салхины хорт үйлчлэлээс дэлхийг аль нь хамгаалдаг вэ?

/2оноо/

- A. Агаар мандал
- B. Үүлний давхраа
- C. Озоны давхарга
- D. Хийн мандал
- E. Соронзон орон

20. Дараах томъёоны асуултын тэмдгийн оронд тохирох үгийг сонгоно уу.

/2оноо/

- A. Насанд хүрээгүй ажиллагсад
- B. Нас хэтэрсэн ажиллагсад
- C. Ажиллагсад
- D. Бүртгэлтэй ажилгүйчүүд
- E. Ажиллах хүч

Ажилгүйчүүд + ? = Эдийн засгийн идэвхитэй хүн ам

21. Орхон аймаг нь 2001 онд УИХ-аар батлагдсан “Монгол Улсын бүсчилсэн хөгжлийн үзэл баримтлал”-аар эдийн засгийн аль бүсэд багтах вэ?

/2оноо/

- A. Баруун бүс
- B. Хангайн бүс
- C. Төвийн бүс
- D. Зүүн бүс
- E. Улаанбаатарын бүс

22. Уулын спортын тамирчин нь 6000 м өндөр оргилд авирахын тулд ямар улсад очих нь зөв бэ? /2оноо/

- A. Тажикстан
- B. Мексик
- C. Түрк
- D. Танзани
- E. Шинэ-Гвиней

23. Тодорхой нэг нутаг дэвсгэр дээр бүрэлдэн тогтож буй агаарыг.....гэнэ. /2оноо/

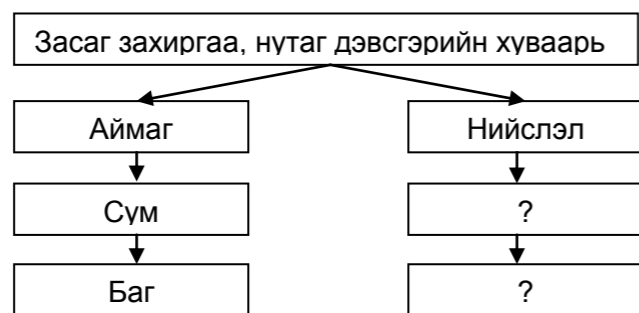
- A. Дулаан фронт
- B. Циклон
- C. Хүйтэн фронт
- D. Агаарын масс
- E. Эсрэг циклон

24. Европын далайд гарцгүй орнуудын үргэлжилсэн бүсэд багтах улсуудыг олоорой. /2оноо/

- A. Беларусь, Молдав
- B. Хорват, Албани
- C. Чех, Унгар
- D. Македони, Андорра
- E. Австри, Мальдив

25. Монгол улсын засаг захиргаа, нутаг дэвсгэрийн хуваарийн бүдүүвчийг гүйцээж нөхөөрэй. /2оноо/

- A. 7 дүүрэг, 110 хороо
- B. 9 дүүрэг, 168 хороо
- C. 9 дүүрэг, 226 хороо
- D. 9 дүүрэг, 132 хороо
- E. 8 дүүрэг, 239 хороо



26. Дэлхийн хамгийн том тэнгисийг олоорой. S=5.7 сая км² /2оноо/

- A. Тасманы тэнгис
- B. Филиппиний тэнгис
- C. Карибын тэнгис
- D. Арабын тэнгис
- E. Норвегийн тэнгис

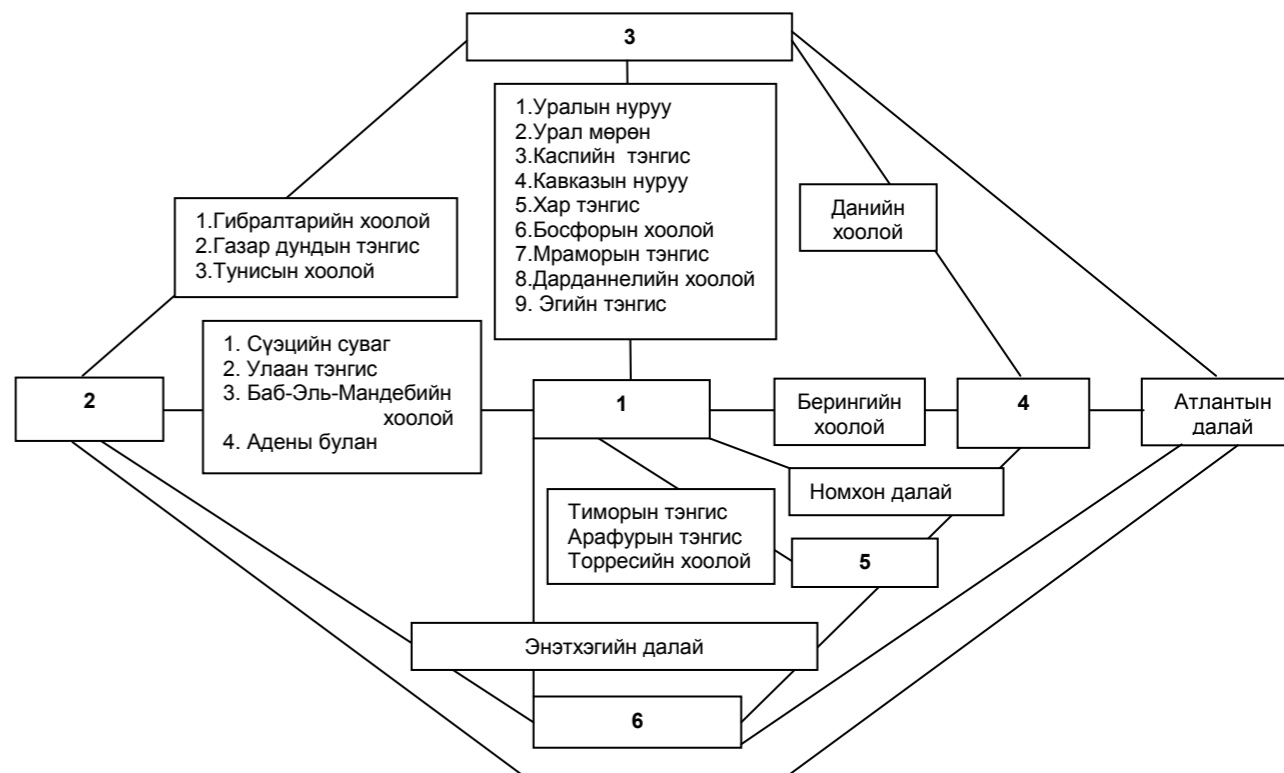
27. Австрали далайн орнуудаас хаант засаглалтай улсыг сонгоно уу. /2оноо/

- A. Фижи
- B. Соломони
- C. Тонга
- D. Кирибати
- E. Науру

39. Хөвсгөл болон Завхан аймгийн хилийг дамнан орших нурууг сонгоно уу. /2оноо/

- A. Тарвагатай
- B. Хан Хөхий
- C. Хангай
- D. Эрчмийн нуруу
- E. Булнай

40. Бүдүүвч дэх 1 ба 4 байршилд тохирох тивийн нэрийн утгыг сонгоно уу. /2оноо/



- A. Нар жаргах зүг, Нар ургах зүг
- B. Нар ургах зүг, Хүний нэр
- C. Хүйтэрдэггүй газар, Нар ургах зүг
- D. Нар жаргах зүг, Эсрэг хойд туйл
- E. Нар ургах зүг, Өмнөд эх газар

41. Агаарын даралт, өндөршилт тодорхойлох бол аль багажийг ашиглах вэ? /2оноо/

- A. Анемометр
- B. Курвиметр
- C. Алтиметр
- D. Теодолит
- E. GPS

33. Чи ховор ан амьтан болох хар, цагаан тогорууг үзэхээр бол хаашаа явах вэ? /2оноо/

- A. “Дэвэл арал”-ын БНГ
- B. “Увс нуур”-ын ДЦГ
- C. “Монгол дагуур”-ын ДЦГ
- D. “Ганга нуур”-ын БДГ
- E. “Хар-Ус нуур”-ын БЦГ

34. Дараах улсуудаас аль нь ОПЕК-ийн гишүүн орон бэ? /2оноо/

- A. Ливи, Израйль
- B. Нигери, Малайз
- C. Иран, Гүрж
- D. Алжир, Йемен
- E. Венесуэль, Индонези

35. Тунадас голлон ордог, бараан саарал өнгөтэй давхраатсан үүлийг олоорой. /2оноо/

- A. Борооны давхраат
- B. Давхраат бөөн
- C. Борооны бөөн
- D. Давхраат
- E. Өндрийн давхраат



36. Нийт цахилгаан эрчим хүчнийхээ 90%-иас ихийг УЦС-аас гарган авдаг улсуудыг сонгоно уу. /2оноо/

- A. Колумб, Бразил
- B. Канад, БНХАУ
- C. Бразил, Норвеги
- D. Албани, ОХУ
- E. Норвеги, Канад

37. Өмнөд Америкийн эх газрын хамгийн нам цэг (-40м) аль нь вэ? /2оноо/

- A. Амазонкийн нам газар
- B. Гальинасын хошуу
- C. Вальдесийн хойг
- D. Каатингын саванн
- E. Гран-чакогийн ойт хээр

38. Атлантын далайн зүүн захын тэнгис болон улсыг сонгоно уу. /2оноо/

- A. Газар дундын тэнгис, Сири улсын эрэг
- B. Хар тэнгис, Гүрж улсын эрэг
- C. Балтийн тэнгис, Орос улсын эрэг
- D. Азовын тэнгис, Орос улсын эрэг
- E. Эгийн тэнгис, Түрк улсын эрэг

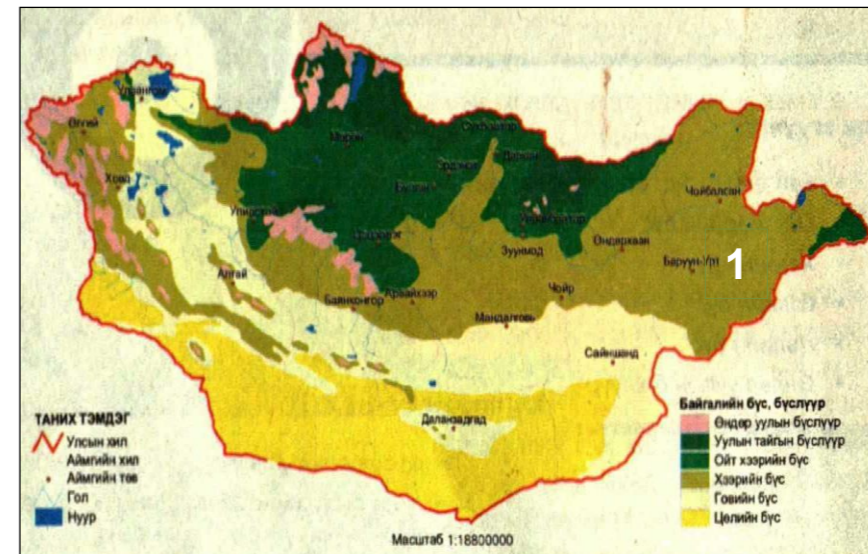
28. Хойд Америкт сэрүүн бүсийн хээрийг..... гэж нэрлэдэг. /2оноо/

- A. Прерий
- B. Сельвас
- C. Пампа
- D. Жунгли
- E. Каатинг

29. Суринам улс нь 1914 онд аль улсын колони байсан бэ? /2оноо/

- A. Нидерланд
- B. Орос
- C. Бельги
- D. Испани
- E. Франц

30. Газрын зурагт байгалийн ямар бүс, бүслүүрийг 1 гэсэн цифрээр тэмдэглэсэн бэ? /2оноо/



- A. Хээрийн бүс
- B. Говийн бүс
- C. Уулын бүслүүр
- D. Цөлийн бүс
- E. Ойт хээрийн бүс

31. Кхмер хэлийг аль улс албан ёсны хэл болгон хэрэглэдэг вэ? /2оноо/

- A. Камбож
- B. Либери
- C. Азербайжан
- D. Албани
- E. Бахрейн

32. Кварцит, гантиг нь ямар чулуулаг вэ? /2оноо/

- A. Тунамал химийн
- B. Магмын бялхмал
- C. Тунамал органик
- D. Хувирмал
- E. Магмын шургамал